

2025 한국경영정보학회 추계학술대회

Beyond AI:

Building an Inclusive and Ethical Digital Economy with Web3

2025. 10. 31 (금) ~ 11.01 (토)

고려대학교 경영대학

A large, stylized graphic of the text 'AI Web3' is centered in the lower half of the image. The 'AI' is in a bold, white, sans-serif font, while 'Web3' is in a lighter, blue, sans-serif font. The background features a futuristic cityscape at night with glowing skyscrapers and a grid of light points in the sky. Some buildings have labels like 'Decentralization', 'Blockchain', 'Artificial Intelligence', and 'Next generation internet'. The 'Web3 Web 3.0' label also mentions 'Digital Economy'.

Acknowledgments

2025 추계학술대회 조직위원회는 다음과 같은 지원 및 후원자에게 감사의 말씀을 전합니다.



Contents

- 01 Acknowledgments
- 03 초대의 말씀
- 04 조직위원회 안내
- 05 Session & Session Chairs
- 06 학술대회 참가등록 안내
- 07 고려대학교 경영대학 오시는 길
- 08 행사장 배치도

- 11 **학술 발표 프로그램**
- 12 전체 프로그램
- 14 세부 프로그램

- 23 Sponsors' Advertisement

2025 한국경영정보학회 추계학술대회

Beyond AI:

**Building an Inclusive and
Ethical Digital Economy with Web3**

초대의 말씀

한국경영정보학회는 2025년도 추계학술대회를 “Beyond AI: Building an Inclusive and Ethical Digital Economy with Web3”이라는 주제로 2025년 10월 31일(금) ~ 11월 1일(토) 고려대학교 경영대학(안암캠퍼스)에서 개최합니다.

인공지능(AI)의 급속한 발전은 산업 전반에 걸쳐 다양한 기술적 혁신을 이뤄내고 있습니다. 하지만 그에 따른 사회의 제도적, 문화적, 윤리적 변화에 관한 연구와 논의는 상대적으로 미비한 상태입니다. 기술적 성과와 사회적 가치의 균형을 이루기 위해서는 인공지능과 같은 첨단 기술이 가져올 변화에 대한 다각적인 분석과 함께, 이를 뒷받침할 제도적·윤리적 기반 마련이 필수적입니다. 이번 추계학술대회는 Web3 환경과 결합한 인공지능 기술이 디지털 경제의 포용성과 윤리성을 어떻게 제고할 수 있는지를 논의하는 장을 마련하고자 합니다. 이를 위해 산학연 전문가들이 모여 최신 연구 성과를 공유하고, 다양한 산업 분야에서의 적용 사례와 정책적 시사점을 함께 탐구할 예정입니다.

이번 추계학술대회에서는 90여편 학술논문과 대학생 모바일 앱 ERP 아이디어 공모전도 함께 열립니다. 그리고 한국 아마존 AWS 윤정원 대표와 카카오 김세웅 부사장의 기조연설과 함께 다양한 분야의 전문가를 모시고 학술대회 주제에 부합한 다양한 이슈들에 대한 세션, 튜토리얼, 패널 세션을 진행합니다. 이 외에도 중소벤처기업부장관상, 국가데이터처 처장상, 한국지능정보사회회원 원장상, 경영정보대상, 우수논문상 등 다양한 시상식도 진행될 예정입니다.

아무쪼록 이번 2025년 추계학술대회가 모든 분들께 의미 있고 유익한 학술 교류의 장이 되기를 기대합니다. 바쁘신 일정에도 시간을 내어 참석해 주신 여러분께 감사드리며, 이번 기회를 통해 다양한 분야의 최신 연구 동향을 살펴보고, 오랜만에 뵙는 동료들과 따뜻한 교류의 시간을 나누시기 바랍니다. 또한 학계, 산업계, 정부기관, 그리고 경영정보학에 관심을 가진 모든 분들께서 함께하셔서 한층 더 풍성하고 뜻깊은 시간이 되기를 바랍니다. 마지막으로 이번 학술대회의 성공적인 개최를 위해 물심양면으로 힘써주신 모든 관계자 여러분께 깊이 감사드립니다. 귀중한 원고를 투고해 주신 교수님과 업계 전문가 여러분, 아낌없는 후원을 보내주신 기업과 기관, 그리고 준비에 헌신하신 조직위원 여러분의 노고에 진심으로 감사의 말씀을 드립니다.

2025년 한국경영정보학회 학회장

이동원

2025년 추계학술대회 공동조직위원장

박상철 · 양성병 · 이건웅

2025년 추계학술대회 공동학술위원장

유상석 · 이규한 · 이 정

2025년 추계학술대회 공동운영위원장

유동희 · 안병대 · 함주연

조직위원회 안내

공동 조직위원장

박상철 (대구대)

양성병 (경희대)

이건웅 (고려대)

공동 학술위원장

유상석 (성균관대)

이규한 (고려대)

이 정 (한국외대)

공동 운영위원장

안병희 (고려대)

유동희 (경상국립대)

함주연 (조선대)

조 직 위 원

강금석 (카이스트)

박철용 (아이투맥스)

이형용 (한성대)

강성배 (동국대)

박하은 (경희대)

이 호 (한국기술교육대)

강주영 (아주대)

서아영 (성균관대)

이홍주 (가톨릭대)

고 준 (전남대)

신동혁 (카이스트)

이희천 (SK브로드밴드)

권보람 (조선대)

심선영 (성신여대)

임세현 (교보생명)

권영옥 (숙명여대)

안현철 (국민대)

장영봉 (성균관대)

김건우 (한밭대)

엄성용 (중앙대)

장영훈 (노팅햄대)

김대경 (쥬비스)

오세환 (경북대)

장항배 (중앙대)

김상진 (동아대)

오혜림 (서강대)

전한수 (세림TSG)

김승현 (연세대)

유현선 (홍익대)

전형섭 (울포랜드)

김재영 (고려대)

윤상혁 (동국대)

정윤혁 (고려대)

김정균 (영남대)

윤혜정 (이화여대)

정재훈 (서울시립대)

김태성 (충북대)

이복기 (원티드랩)

조대곤 (연세대)

김형진 (명지대)

이상근 (서강대)

조우제 (서울대)

김홍동 (우주텔레콤)

이소현 (경기대)

최근호 (한밭대)

남지혁 (어댑티브)

이재환 (충남대)

최재원 (순천향대)

류민호 (동아대)

이중화 (동의대)

최진욱 (한남대)

민진영 (중앙대)

이준영 (충북대)

최한별 (동아대)

박명근 (아이티센)

이준호 (화웨이)

한진수 (카이스트)

박민정 (금오공대)

이지은 (한양사이버대)

허윤영 (성균관대)

박소라 (전남대)

이철호 (카이스트)

홍웅기 (영림원소프트랩)

박소아 (오케스트로)

이한준 (명지대)

홍수정 (세종대)

* 가나다 순서입니다.

2025. 11. 01 (토) 현대자동차 경영관

Session & Session Chairs

Session	Session Title	Session Chairs
A1	Smart Tourism Leveraging AI	홍수정 (세종대)
A2	한국부동산원	김태경 (경희대)
A3	Web3	윤석빈 (서강대)
B1	Machine Learning and AI in Healthcare	이규한 (고려대)
B2	LLM-based Applications in IS	이 정 (한국외대)
B3	튜토리얼	이규한 (고려대)
C1	Information Technologies in Finance	김동연 (한양대)
C2	Junior Faculty_부산/영남 지역	이종화 (동의대)
C3	코딩	김태경 (경희대)
D1	Disruptive Technologies in Healthcare	유현선 (홍익대)
D2	IS in Platform Businesses	조우제 (서울대)
D3	Responsibility and Sustainability in IS	김용석 (성균관대)
E1	AI and Creativity	유성진 (송실대)
E2	Predictive Analytics in IS	이명구 (건국대)
E3	IS and Society	김아현 (동양미래대)
F1	User-Generated Content Analysis	한진영 (중앙대)
F2	AI Robotics	이준영 (충북대)
F3	Entrepreneurship in IS	유동희 (경상국립대)
G1	Data Analytics in Sports and e-Sports	이중엽 (소프트웨어정책연구소)
G2	Policy and Regulation in the Era of AI	이경울 (한국외대)
G3	Human Technology Interaction	함주연 (조선대)
H1	대학생 아이디어 공모전 I	정한중 (영림원소프트랩)
H2	대학생 아이디어 공모전 II	정한중 (영림원소프트랩)
H3	공모전 심사	

학술대회 참가등록 안내

일정 및 장소

- 일시: 2025년 10월 31일(금) ~ 11월 1일(토)
- 장소: 고려대학교 경영대학

학술대회 등록비

회원구분	사전등록	현장등록
학생회원	50,000원	70,000원
정회원/종신회원	100,000원	120,000원
기관참가자	300,000원	
일반 비회원	400,000원	

* 학생회원은 석사과정까지입니다.

등록 일정

- 사전등록: 2025년 10월 24일(금)까지
- 현장등록: 2025년 10월 27일(월)부터 11월 1일(토)까지
- 현장등록 장소: 등록데스크

문의처

- 한국경영정보학회 사무국
Email: office@kmis.or.kr, Tel: 02-795-1354, 홈페이지: www.kmis.or.kr

고려대학교 경영대학 오시는 길



김포공항에서 오시는 길

- 지하철: 김포공항역(공항선) - 공덕역(6호선으로 환승) - 고려대역 또는 안암역
- 리무진 버스: 6101번(수락터미널방면) - 고려대역, 승례초교정류장 하차

서울역에서 오시는 길

- 택 시: 20분 소요
- 지하철: 25분 소요
서울역(1호선) - 동묘역(6호선으로 환승) - 고려대역 또는 안암역

용산역에서 오시는 길

- 택 시: 30분 소요
- 지하철: 30분 소요
용산역(1호선) - 동묘역(6호선) - 고려대역 또는 안암역(30분)

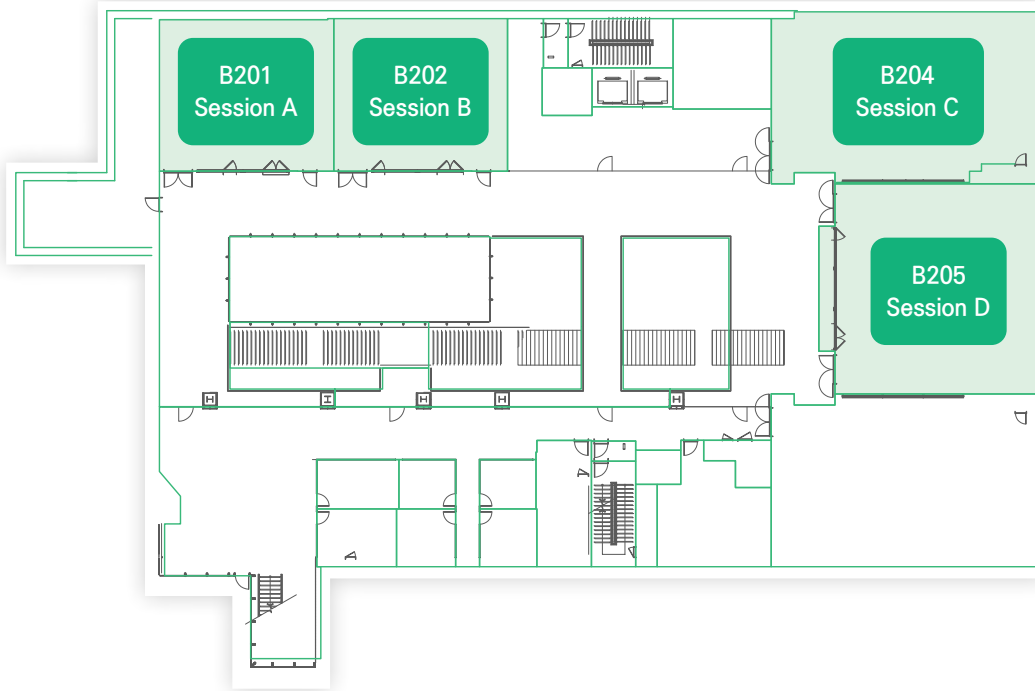
지하철역 연계버스

- | | |
|--|---|
| <ul style="list-style-type: none"> • 동대문: 111번 • 4호선: 성신여대 입구역에서 마을버스 출발 • 1호선: 신설동역에서 마을버스출발 • 동대문운동장: 144번 • 상왕십리: 1017번 • 미아사거리: 101번 • 신설동: 173번, 7211번 | <ul style="list-style-type: none"> • 혜화역, 회기역: 273번 • 성신여대역, 한성대역: 1111 • 청량리역: 1222 • 용두역(동대문구청): 222 • 4호선: 성신여대 입구역에서 마을버스 출발 • 1호선: 신설동역에서 마을버스출발 |
|--|---|

행사장 배치도

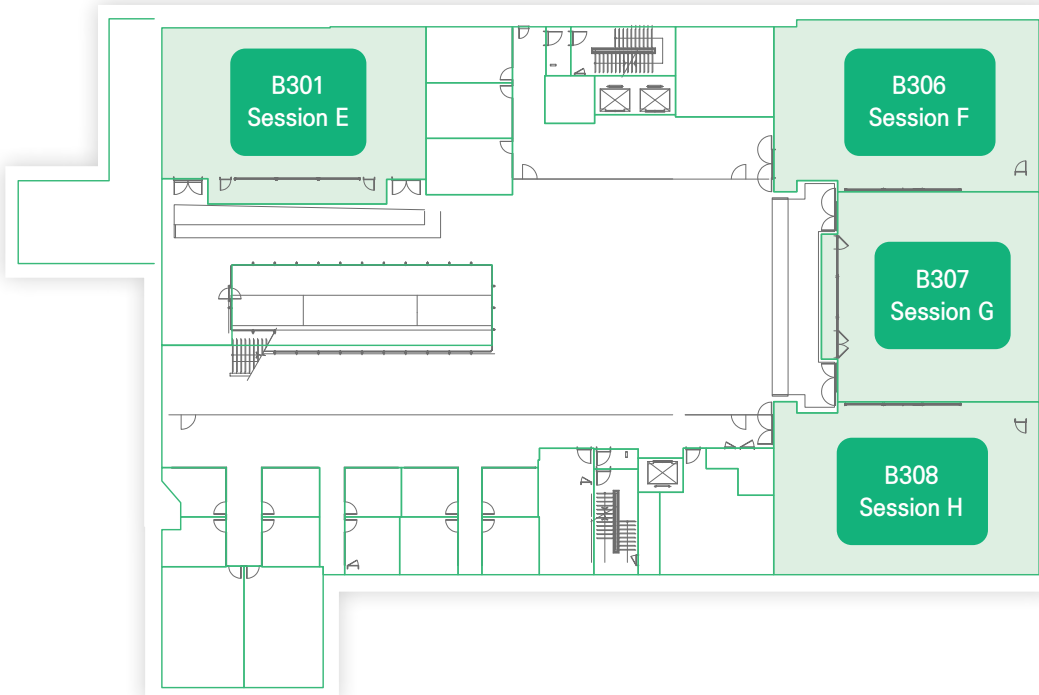
발표장 1

• 현대자동차경영관 지하 2층



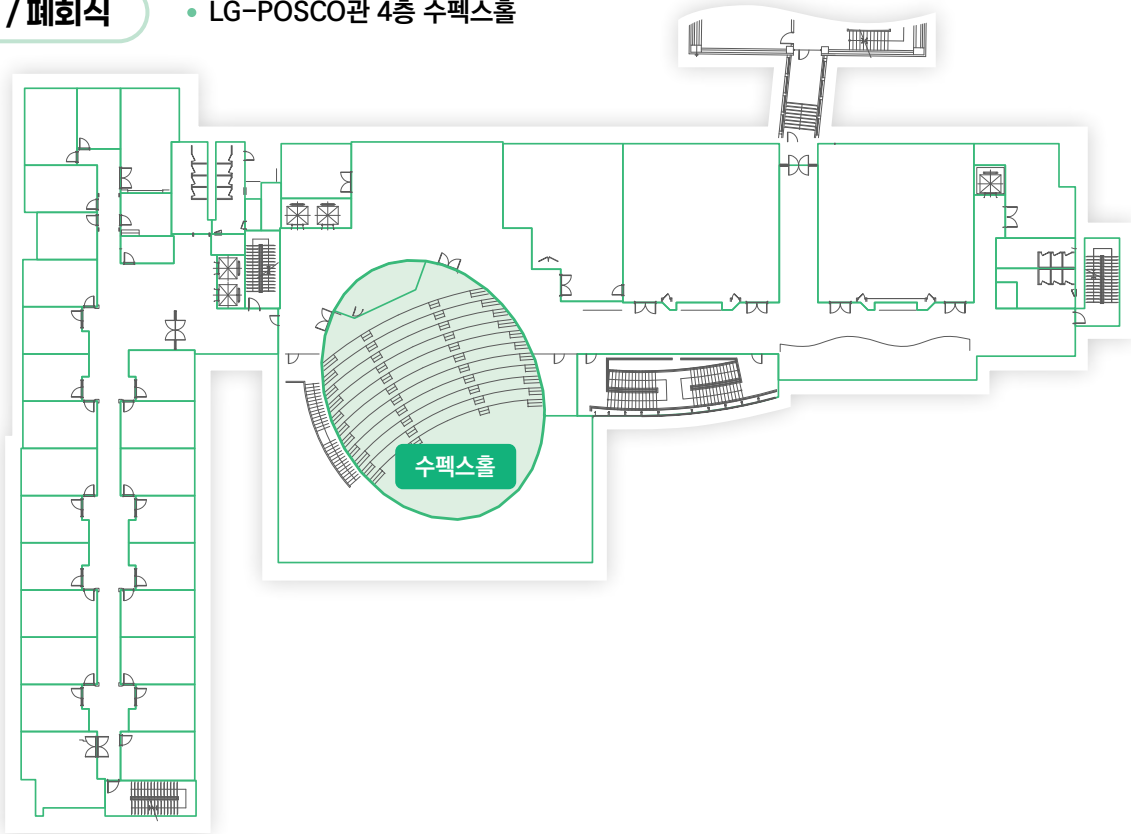
발표장 2

• 현대자동차경영관 지하 3층



개회식 / 폐회식

- LG-POSCO관 4층 수펙스홀



중식장소

- 외부 식당 : 양자설령탕 02-953-3234



학술 발표 프로그램

전체 프로그램 14

세부 프로그램 16

2025. 10. 31 (금)

사회: 김태경 교수 (경희대)

시 간	내 용	장 소
15:00 - 16:00	이사회	현대자동차 경영관 B206호
15:30 - 16:00	등록 및 인사	LG-POSCO경영관 6층 안영일홀
16:00 - 16:50	특별강연1 플랫폼 차별화: 마켓컬리의 '취향찾기' Action Research 문정훈 교수 (서울대)	
17:00 - 18:00	특별강연2 2026 디지털 비즈니스 트렌드 김태경 교수 (경희대)	
18:00 - 20:30	산학 교류 및 만찬	

2025 한국경영정보학회 추계학술대회

Beyond AI:

Building an Inclusive and
Ethical Digital Economy with Web3

전체 프로그램

Place	Session A	Session B	Session C	Session D
Time	B201호	B202호	B204호	B205호
08:30 - 09:00	등록 및 접수			
09:00 - 10:10	A1	B1	C1	D1
	Smart Tourism Leveraging AI 홍수정 (세종대)	Machine Learning and AI in Healthcare 이규한 (고려대)	Information Technologies in Finance 김동연 (한양대)	Disruptive Technologies in Healthcare 유현선 (홍익대)
10:10 - 10:30	Break time			
10:30 - 12:40	개최선언 및 환영사 정기총회 축사 시상식 기조강연 I 기조강연 II Plenary Speech	이동원 학회장 (한국경영정보학회 & 고려대학교) 김동원 총장 (고려대학교) 중소벤처기업부 장관상 · 국가데이터처 처장상 · 한국지능정보사회진흥원 원장상 · 경영정보대상 “Global AI transformation led by AWS under secure and regulatory environment” 윤정원 대표 (AWS) “카카오가 만드는 AI 생태계” 김세웅 부사장 (카카오) 발표: 마크애니의 “창업과 성장” 최종욱 교수(상명대 & 마크애니) 사회: 서의호(포항공대) 패널: 박준성(KAIST) · 한인구(KAIST) · 임재익(아주대) 기록: 강성배(동국대)		
12:40 - 14:00	점심			
14:00 - 15:30	A2	B2	C2	D2
	한국부동산원 김태경 (경희대)	LLM-based Applications in IS 이 정 (한국외대)	Junior Faculty 부산/영남 지역 이종화 (동의대)	IS in Platform Businesses 조우제 (서울대)
15:30 - 15:50	Break time			
15:50 - 17:20	A3	B3	C3	D3
	Web3 윤석빈 (서강대)	튜토리얼 이규한 (고려대)	코딩 김태경 (경희대)	Responsibility and Sustainability in IS 김용석 (성균관대)
17:20 - 18:00	폐회식 및 밝은인터넷 이재규 학술상 · 영림원소프트랩 최우수&우수논문상 · 대학생 아이디어 공모대상 · KMIS Student			

2025. 11. 01 (토) 현대자동차 경영관

Session E	Session F	Session G	Session H
B301호	B306호	B307호	B308호

등록 및 접수

E1	F1	G1	H1
AI and Creativity	User-Generated Content Analysis	Data Analytics in Sports and e-Sports	대학생 아이디어공모전 I 09:00~10:30
유성진 (송실대)	한진영 (중앙대)	이중엽 (SW정책연구소)	정한중 (영림원소프트랩)

Break time

개회선언 및 환영사	이동원 학회장 (한국경영정보학회 & 고려대학교)	사회: 유상석 교수 (성균관대)
정기총회		장소: LG-POSCO경영관 4층 수펙스홀
축사	김동원 총장 (고려대학교)	
시상식	중소벤처기업부 장관상 · 국가데이터처 처장상 · 한국지능정보사회진흥원 원장상 · 경영정보대상	
기조강연 I	“Global AI transformation led by AWS under secure and regulatory environment” 윤정원 대표 (AWS)	
기조강연 II	“카카오가 만드는 AI 생태계” 김세웅 부사장 (카카오)	
Plenary Speech	발표: 마크애니의 “창업과 성장” 최종욱 교수 (상명대 & 마크애니) 사회: 서의호 (포항공대) 패널: 박준성 (KAIST) · 한인구 (KAIST) · 임재익 (아주대) 기록: 강성배 (동국대)	

점심

E2	F2	G2	H2
Predictive Analytics in IS	AI Robotics	Policy and Regulation in the Era of AI	대학생 아이디어공모전 II
이명구 (건국대)	이준영 (충북대)	이경울 (한국외대)	정한중 (영림원소프트랩)

Break time

E3	F3	G3	H3
IS and Society	Entrepreneurship in IS	Human Technology Interaction	공모전 심사
김아현 (동양미래대)	유동희 (경상국립대)	함주연 (조선대)	

시상식 II

· 오재인 최우수 논문상 & 우수 논문상
Travel Grants 2025 증서 수여 · 경품 추첨

* 사회: 유동희 (경상국립대), 안병대 (고려대), 함주연 (조선대)
* 장소: 수펙스홀

2025. 11. 01 (토) 현대자동차 경영관

Session A

B201호

A1 Smart Tourism Leveraging AI

좌장: 홍수정 (세종대)

A1-1 AI-Selected or Excluded: Do Reviewers Need AI Selection to Be Helpful? Evidence from TripAdvisor

Sungjun Lim (Korea Univ.),
Taekyung Kim (Kyung Hee Univ.),
Dongwon Lee (Korea Univ.)

A1-2 Exploring spatiotemporal market expansion patterns of short-term rentals using machine learning approaches

엄태휘 (경희대), 전재현 (광운대),
구철모, 정남호 (경희대)

A1-3 AI 검색 전환이 이용자의 장소 방문 결정에 미치는 영향에 대한 실증 연구

이무늬 (KAIST), 최지훈 (네이버),
이규민 (KAIST)

A1-4 텍스트와 이미지 정서의 일치성과 소비자의 반응 - 에어비앤비 평점에 대한 실증분석

이용석, 홍수정 (세종대)

A1-5 From Delight to Departure: Triggering Stage Transitions in Foreign Tourists' Participation in Korea

김주열, 구철모 (경희대)

A2 한국부동산원

좌장: 김태경 (경희대)

A2-1 REB AI 플랫폼 및 데이터셋 구축

최재현 (한국부동산원)

A2-2 AX 추진의 전략적 접근

김태경 (경희대)

A3 Web3

좌장: 윤석빈 (서강대)

A3-1 Web3, 스테이블 코인과 AI 융합- AI 네이티브 시대

윤석빈 (서강대 AI.SW 대학원 특임교수/
트러스트 커넥터 대표)

A3-2 탈 중앙 연합 학습 서비스 모델 전략과 사례

윤일하 ((주)밤음랩스 대표)

세부 프로그램

Session B

B202호

B1 Machine Learning and AI in Healthcare

좌장: 이규한 (고려대)

B1-1	Deep Learning Algorithm for Diagnosing Spinal and Bulbar Muscular Atrophy using Whole-Body Muscle Magnetic Resonance Imaging	Jeoung Kun Kim, Min Cheol Chang (Yeungnam Univ.), Jin Sung Park (Kyungpook National Univ.)
B1-2	Digital Therapeutic for Insomnia and Behavioral Change	윤석채, 고서우, 오원석 (KAIST)
B1-3	CHB-MIT 데이터셋 기반 뇌전증 발작 예측을 위한 하이브리드 딥러닝 모델 연구	송정아, 최근호, 김건우 (국립한밭대)
B1-4	언어장애 환자의 의사소통 지원을 위한 AI 기반 하이브리드 음성인식 시스템	양시건 (세종메디힐), 신정호, 최준희, 윤예진, 이한준, 이청용 (한성대)
B1-5	Promoting Deliberative Thinking to Combat Medical Misinformation :The Impact of LLM-Based Inoculation Message Generation	유정은, 이규한 (고려대)

B2 LLM-based Applications in IS

좌장: 이 정 (한국외대)

B2-1	Leveraging Visual Language Models for Information Extraction from Semi-Structured Business Documents	Bongjin Sohn, Gunwoong Lee (Korea Univ.)
B2-2	VLM과 LLM을 활용한 멀티모달 제로샷 비디오 스토리 요약	이앞길, 최근호, 김건우 (국립한밭대)
B2-3	Implementing a Persuasion-Based Warning System to Mitigate Implicit Hate Speech: A Model-Driven Approach	강선혜, 이규한 (고려대)
B2-4	산업 시계열 데이터를 활용한 Transformer 기반 딥러닝 모델의 Feature Engineering의 효용성 분석	성상하, 노윤재, 송위창, 오종석, 김상진 (동아대)

B3 튜토리얼

좌장: 이규한 (고려대)

B3-1	AI와 확장성으로 진화하는 클라우드 경영 소프트웨어	정한중 (영림원소프트랩)
B3-2	생성형 AI 여정에서의 7가지 허들	주형민 (원티드 AX 총괄)

Session C

B204호

C1 Information Technologies in Finance

좌장: 김동연 (한양대)

- | | | |
|------|--|---|
| C1-1 | 신용카드 이상 거래 탐지를 위한 금융 리스크 예측 프레임워크 | 서지원, 이한준 (명지대) |
| C1-2 | Beyond the Numbers: How Multi-Agent Compassionate AI Can Foster Fairer Financial Inclusion | Gaon Kim, Woojeong Yoo, Donghyuk Shin (KAIST) |
| C1-3 | Open vs. controlled Allocation of Rewards in Online User-initiating Groups: Evidence from Self-organizing Microfinance | HyeJoon Kim, Yunmin Choi, Jiye Baek (Korea Univ.) |
| C1-4 | 자산가격결정을 위한 심볼릭 모델링: 한국 주식시장에의 적용 | 김지용, 최병구 (국민대) |
| C1-5 | Early Rug-Pull Risk Scoring and Survival Analysis for Newly Issued Solana Memecoins | 호운봉 (경희대) |

C2 Junior Faculty_부산/영남 지역

좌장: 이종화 (동의대)

- | | | |
|------|---|---------------------------|
| C2-1 | 드론 기반 UAM 물류 서비스의 산업적 응용과 사회적 수용성: 안전성 인식과 가구특성의 조절효과 | 김은빈 (경운대) |
| C2-2 | 피란수도 부산 문화유산 방문자의 태도와 방문의도 결정요인: 서열형 프로빗 모형을 중심으로 | 배소혜, 박경근 (부산대) |
| C2-3 | 유전알고리즘 최적화와 Echo State Network를 활용한 KOSPI200 추가 예측 연구 | 정동균 (부경대), 김영수, 이종화 (동의대) |
| C2-4 | 온라인 고객 리뷰 기반의 핵심 피드백 및 네트워크 분석에 관한 연구 | 이태원 (동국대), 류진환, 홍태호 (부산대) |
| C2-5 | 차종별 실시간 고속도로 통행량 정보의 지역내총생산 (GRDP) nowcasting 활용 가능 | 강경태, 조용복 (동아대), 김성재 (부경대) |

C3 코딩

좌장: 김태경 (경희대)

- | | | |
|------|---|-----------|
| C3-1 | 데이터 분석을 위한 R 라이브 코딩 교육 경험: ChatGPT, Colab, Positron | 김태경 (경희대) |
|------|---|-----------|

Session D

B205호

D1 Disruptive Technologies in Healthcare

좌장: 유현선 (홍익대)

- | | | |
|------|--|-------------------------------------|
| D1-1 | 병원 셀프서비스 기술 (SST) 도입이 의료 이용량에 미치는 영향: 지역적·인구통계학적 제약의 조절 효과를 중심으로 | 김수빈, 김시은, 한진수 (KAIST), 허제원 (LG CNS) |
| D1-2 | 연구 패러다임 변화에 따른 오픈사이언스 담론 분석: 보건의료 분야 연구동향에 대한 체계적 고찰 | 이선명, 정재훈 (한국시립대) |
| D1-3 | Human-AI 교류기억체계가 의료팀 성과에 미치는 영향에 관한 탐색적 연구 | 장루이, 문태수 (동국대) |
| D1-4 | 소비 데이터를 활용한 건강행태 영향 요인 탐색 | 삼성카드 데이터솔루션팀 |

D2 IS in Platform Businesses

좌장: 조우제 (서울대)

- | | | |
|------|--|---|
| D2-1 | How Personalized Recommendations Shape User Immersion in Serialized Content: Evidence from a Digital Comics Platform | Jiwon Lee, Gunwoong Lee (Korea Univ.) |
| D2-2 | 별점은 어떻게 결정되는가: Think-Aloud와 ChatGPT 보조 분석 | 김태경, 이규현 (경희대) |
| D2-3 | 디지털 호딩의 탐색적 분석: 게임 플랫폼 스팀 (Steam) 사례 | 황지호, 오세환 (경북대) |
| D2-4 | Strategic App Curation: Portfolio Theoretic View of Mobile App Adoption and Churn | 김기영, 권혁구, 오원석 (KAIST) |
| D2-5 | AI Advertising and the Innovation Trade-Off: Evidence from SMEs on an E-Commerce Platform | Daeun Jeong, Gunwoong Lee (Korea Univ.) |

D3 Responsibility and Sustainability in IS

좌장: 김용석 (성균관대)

- | | | |
|------|--|--|
| D3-1 | 정보의 상응이 ESG 위험 점수 및 주식 가격 변동률과 미디어에 미치는 영향에 대한 연구: 정보의 흐름 철학과 동적 동시방정식을 중심으로 | 김규성, 조항정 (KAIST) |
| D3-2 | From Financial Slack to High-Quality Development: The Mediating Roles of Industry 4.0 Base Technologies and Green Innovation | Liu Zhu, Wang Keyi, Oh Sehwan (Kyungpook National Univ.) |
| D3-3 | Escape to the Cloud: The Effect of California's Emission Trading System on California Firms | 서정권, 이나래, 이철호 (KAIST) |
| D3-4 | 탄소저감 기술 도입의 현실과 기대: 디지털 기술의 실효성에 대한 인식 비교 분석 | 김소희, 류민호 (동아대) |

E1	AI and Creativity	좌장: 유성진 (숭실대)
E1-1	인공지능 매니저의 에이전시 역할에 대한 질적 탐구: 인디 뮤지션의 에이전시 비용 완화를 중심으로	전유나, 장영훈, 류성한 (Univ. of Nottingham Ningbo China), 이원기 (Virginia Commonwealth Univ.)
E1-2	한국 전통문양의 생성형 AI 학습 데이터 구축과 활용 사례 및 전략 연구	심정택, 정재훈 (서울시립대)
E1-3	A Sentiment and Topic Analysis of Public Discourse on AI Painting Art on Weibo	Taekyung kim, Li Zhaoying (Kyung Hee Univ.)
E1-4	생성형 시가 온라인 영상 창작 패턴에 미치는 영향: 유튜브 쇼츠 기반 실증 분석	송재현, 김동연 (한양대)
E1-5	콘텐츠 제작 프로세스에서의 AI 개입에 대한 소비자 인식 연구: 인지적 과업 적합성과 정서적 기이함을 중심으로	한승민, 정윤혁 (고려대), 최한별 (동아대)
E2	Predictive Analytics in IS	좌장: 이명구 (건국대)
E2-1	기계학습을 이용한 e-스포츠 경기의 최우수 선수 예측과 영향요인 분석: <리그오브레전드>를 중심으로	김준, 이명구 (건국대)
E2-2	커뮤니티 감성분석과 KBO경기 승부 예측 모델 연구	최홍규, 노민우, 이승우, 이한준 (명지대)
E2-3	마크업룰을 적용한 주가 예측 인공지능 모델 구현 - 국내 식품 제조업을 중심으로	정민수 (서강대), 박종필, 배재근 (경남대)
E2-4	Dense 검색과 LLM 기반 개체명 인식을 활용한 비지도 기계번역 추론 성능 향상	김호경, 김건우, 최근호 (국립한밭대)
E2-5	앵커-시청자 실시간 상호작용 기반 라이브커머스 매출 예측 딥러닝 모델	정도현, 진승욱, 강금석 (KAIST), 김지영 (성균관대)
E3	IS and Society	좌장: 김아현 (동양미래대)
E3-1	사교육비 데이터를 활용한 성적 분류: 일반고등학교 학생 극단집단을 대상으로	김선오, 김다연, 이승훈, 이한준 (명지대)
E3-2	디지털리터러시가 삶의 만족도에 미치는 영향: 디지털 태도와 기술 활용의 매개효과 및 연령과 가구형태의 조절효과를 중심으로	이종구, 이형용 (한성대)
E3-3	Technology Path way: 새로운 관점의 개념화	김아현 (동양미래대), 김진우 (프리즘투자자문(주)), 김용진 (서강대)
E3-4	Beyond Utilitarian and Hedonic: How Social Goals and Value Types Shape Preferences for AI, Human, and Hybrid Recommenders	최승열, 남기환 (고려대)

Session F

B306호

F1 User-Generated Content Analysis

좌장: 한진영 (중앙대)

F1-1	Face It: Exploring the Power of Human Faces in User-Generated Photos in Online Reviews	Yan Sun, Sung-Byung Yang (Kyung Hee Univ.)
F1-2	Exploring the Impact of Explosive Texts and in eWOM Communication on Consumer Behavior	진우교, 유여완, 최재원 (순천향대)
F1-3	The Role of Extreme and Deceptive Reviews in Online Hospitality: YouTube Evidence	Azamatov Bunyod, Zhongting Jia, Jaewon Choi (순천향대)
F1-4	동영상 플랫폼에서 댓글 자막 속성이 이용자 몰입 경험에 미치는 실험 연구	ZHAO ZHE, 이상준 (전남대)
F1-5	The Hidden Shepherd: The Role of Review Tags in Information Cascades	Chengnan Jiang, Sung-Byung Yang (Kyung Hee Univ.)

F2 AI Robotics

좌장: 이준영 (충북대)

F2-1	멀티모달 감정 인식을 활용한 중소기업 근로자의 직무 스트레스 관리 시스템 설계	정민수, 이상근 (서강대)
F2-2	인수인계 과정의 지속가능성을 위한 AI Agent 서비스 제안: JD-R 모델을 중심으로	박주영, 정민수, 이상근 (서강대)
F2-3	교각 시공 철근 커플러 작업에 대한 로봇 기반 공법과 인력 기반 공법 비교 연구 방법론	이상규, 이상윤 (한국건설기술연구원), 유상석 (성균관대)
F2-4	Designing Embodied Robots for Real-World Applications: A Contextual and Goal-Driven Framework Grounded in IS Design Science	Yanting Wang, 유상석 (성균관대)
F2-5	The Representation-Presence-Embodiment Framework of Teleoperated Avatar Robots: An Empirical Model for Disability Telepresence	장영훈 (Univ. of Nottingham Ningbo China), 이원기 (Virginia Commonwealth Univ.), 박재현 (Hong Kong Polytechnic Univ.), 이서연 (경희대)

F3 Entrepreneurship in IS

좌장: 유동희 (경상국립대)

F3-1	스타트업 CEO의 기업가적 지향성 (IEO)이 AI수용-회피 의도에 미치는 영향: 확장된 AI 수용-회피 통합 모델을 중심으로	박철상, 김진한, 손윤정, 최근호, 김건우 (국립한밭대)
F3-2	신제품 개발과정에서 AI기반 DT준비도 평가 모델개발	목종수 (다쏘시스템코리아), 남기형 (한국능률협회컨설팅), 심재역 (단국대)
F3-3	Orchestrating Promotions, Advertising, and Platform Social Capital in Cross-Border Electronic Commerce: Complementarity, Substitution, and Macro Contingency	Yooseop Seong, Xuanting Jin, Dongwon Lee (Korea Univ.)
F3-4	Analysis of the Effect of Network Factors on Productivity of Korean Firms	천세학, 한은주, Atefe Ajam (서울과기대) 이건영, Masaki Nakahigashi (니가타대학교)
F3-5	The Role of Migrants in Building a Sustainable Local Startup Ecosystem in the Digital Transformation Era	이명관, 박상혁, 변충규 (경상국립대)

G1	Data Analytics in Sports and e-Sports	좌장: 이종엽 (소프트웨어정책연구소)
G1-1	Learning to Rank (LTR) 기반 경마 경기 순위 예측 모델	소유빈, 우은비, 이한준 (명지대)
G1-2	골프 훈련의 미래를 설계하다: 혼합방법 접근법 (mixed method approach)을 활용한 개인 혁신성과 VR 수용의 이중 경로 분석	김상수, 오태웅 (용인대), 김아현 (동양미래대), Timothy Jung (Manchester Metropolitan Univ.)
G1-3	AI 시대, 한국 게임산업 비즈니스 모델 변화와 전망	김영진 (청강문화산업대)
G1-4	More Than Just Punishment: Heterogeneous Player Responses to Sanctions in Online Gaming Communities	남기정, 김정하, 이동원 (고려대)
G2	Policy and Regulation in the Era of AI	좌장: 이경울 (한국외대)
G2-1	디지털콘텐츠 규제 프레임워크의 효과와 한계: 게임산업 사례 분석	김영진 (청강문화산업대)
G2-2	Regulating AI-Generated Content: When Do Restrictions Spark or Stifle Community Dynamics?	신재인, 이수현, 신동혁 (KAIST)
G2-3	국내 기업의 AI 거버넌스 도입과 실행에 대한 탐색적 연구: 제도 이론을 중심으로	배미정, 김경민 (이화여대)
G2-4	디지털 네티즌을 통한 플랫폼 거버넌스: 모빌리티 플랫폼에서의 실증 연구	강현우, 이건웅, 이동원 (고려대), 김기영, 윤석채 (KAIST)
G2-5	Understanding Drivers of Trust and Satisfaction in Digital Algorithmic Governance: Cross-National Insights from Interpretable Machine Learning	Nur Rasyidah binti Saaya, 안민영, 유동희 (경상국립대)
G2-6	Multi-modal detection module for restaurant manipulation review	김선률, 구철모 (경희대)
G3	Human Technology Interaction	좌장: 함주연 (조선대)
G3-1	생성형 AI 시대 보안 위험과 태도의 변화	박대성, 신성수, 장혜원, 박일수, 서영욱 (대전대)
G3-2	Dependable Robots for Aging Populations: Integrating Mobility Assistance, Social Companionship, and Health Monitoring	Younghoon Chang, Sunghan Ryu (Univ. of Nottingham Ningbo China), Jaehyun Park (Hong Kong Polytechnic Univ.), Sangseok You (Sungkyunkwan Univ.)
G3-3	이벤트 기반 뉴스 키워드와 주가 반응: 코로나 팬데믹과 트럼프 정책 시기의 비교 분석	이준엽, 황정민, 이도영, 김서희, 이충권 (계명대)
G3-4	유튜브 팬덤 기반 브랜드 전략이 사용자의 콘텐츠 참여 행태에 미치는 영향	임슬우, 이차현, 김수림 (성공회대)
G3-5	서비스 실패 후 이용자의 AI 챗봇에 대한 지속적 신뢰 메커니즘 탐색: 귀인이론을 중심으로	Shi Shi, 이상준 (전남대)

Session H

B308호

H1

대학생 아이디어 공모전 1

좌장: 정한중 (영림원소프트랩)

심사위원: 정경성 (고려대학교), 최애리 (고려대학교)
 심사위원: 호웅기 전무 (영림원소프트랩), 방영일 상무 (영림원소프트랩)

- | | | |
|------|---|---|
| H1-1 | AI 기반 '탈렌트 마켓플레이스'로 기업 성장과 직원의 성장을 동시에 잡는 HR 혁신 | 팀명 ERP 도와조
김태섭, 황경원, 노현민, 이주용 (명지대) |
| H1-2 | 연말정산의 디지털 전환: 개인과 기업을 잇는 AI 모바일 앱 솔루션 | 팀명 스마트리턴
박시영 (가톨릭대) |
| H1-3 | 금융 문해력 향상을 위한 게임화 기반 학습 모바일 앱 - 경제계의 듀오링고! | 팀명 Cha-Ching!
김현지, 김도훈, 양재모, 임기영 (서울대) |

H2

대학생 아이디어 공모전 2

좌장: 정한중 (영림원소프트랩)

- | | | |
|------|--|-------------------------------------|
| H2-1 | 구독피로감 해소를 위한 통합 관리 앱 제안 | 팀명 Subber
배미우, 신민섭, 송우용 (대구대) |
| H2-2 | AI기반 ERP 시스템을 통한 스마트 근무환경 혁신 | 팀명 굿잡 평점 5.0
임상민, 강보성, 양지영 (전남대) |
| H2-3 | 수요 기반 MRP (DDMRP) 도입을 통한 디지털 SCM 혁신 방안 | 팀명 공사다망
정성균, 손세준, 오윤서, 백종호 (명지대) |

H3

공모전 심사

Sponsors' Advertisement

2025 한국경영정보학회 추계학술대회

Beyond AI:

**Building an Inclusive and
Ethical Digital Economy with Web3**

Vision

지역디지털 플랫폼 중심, KLID



Value

소통 창 의 신뢰

주민 중심의 지역정보화 실현을 위해 최선을 다하겠습니다.

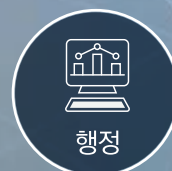
한국지역정보개발원은 전자정부법 제72조에 따라 전자정부 구현과 지역정보화 촉진을 통해 주민 삶의 질 향상과 지역균형발전을 이바지함을 목표로 설립된 기관입니다.



공간정보 통합 솔루션 기업

최고의 공간정보 기술을 만듭니다.
공간정보 플랫폼으로 생태계를 이끕니다.
공간정보를 통해 새로운 세상을 펼칩니다.

GeonPlatform



GeonPaaS

공간정보개발 플랫폼

GeonDT

2D, 3D 지도

GeonSurvey

측량 솔루션

GeonAirX

항공 플랫폼

Mappick

온라인 구독 지도 협업 툴

인재제일, ICT 프로젝트를 제일 잘 하는 기업

(주)우리아이티는 2003년 회사설립 이래 최고의 인적자원과 탁월한 기술력을 바탕으로 정보시스템 및 정보통신망 구축과 유지관리, 소프트웨어개발 등 부산/울산/경남지역의 IT통합 서비스를 제공하는 회사입니다.



WIT(주)우리아이티
Leading company in IT convergence

고객 중심, 책임 있는 유지관리, 안정적인 기술 지원으로
꾸준하게 신뢰를 쌓아온 IT전문 기업입니다.

부산광역시 동구 조방로14(범일동), 동일타워 415호
TEL 051-637-2386 | FAX 0505-964-5555

Partners



Global IT Leader!

모든 비즈니스 영역을 통합하는 통찰력으로
고객의 니즈를 완벽히 분석한 최적의 서비스로
미래를 선도하는 최첨단 기술력으로

미래의 가치를 먼저 생각하는 기업



Total Solutions

- SI·NI 사업
- 보안솔루션

Smart Service

- Mobile 솔루션 사업
- 금융 솔루션 사업

Art Technologies

- 산업용 PDA 사업

큰다 믿을들

 **대신정보통신주식회사** Daishin Information & Communications Co., Ltd.

서울특별시 금천구 가산디지털2로 169-16, 6층 (가산동, 하우스디가산퍼스타) Tel_02-2107-5000 Fax_02-2107-0515

www.dsic.co.kr

고객의 더 나은 삶을 위하여 미래를 만들어갑니다

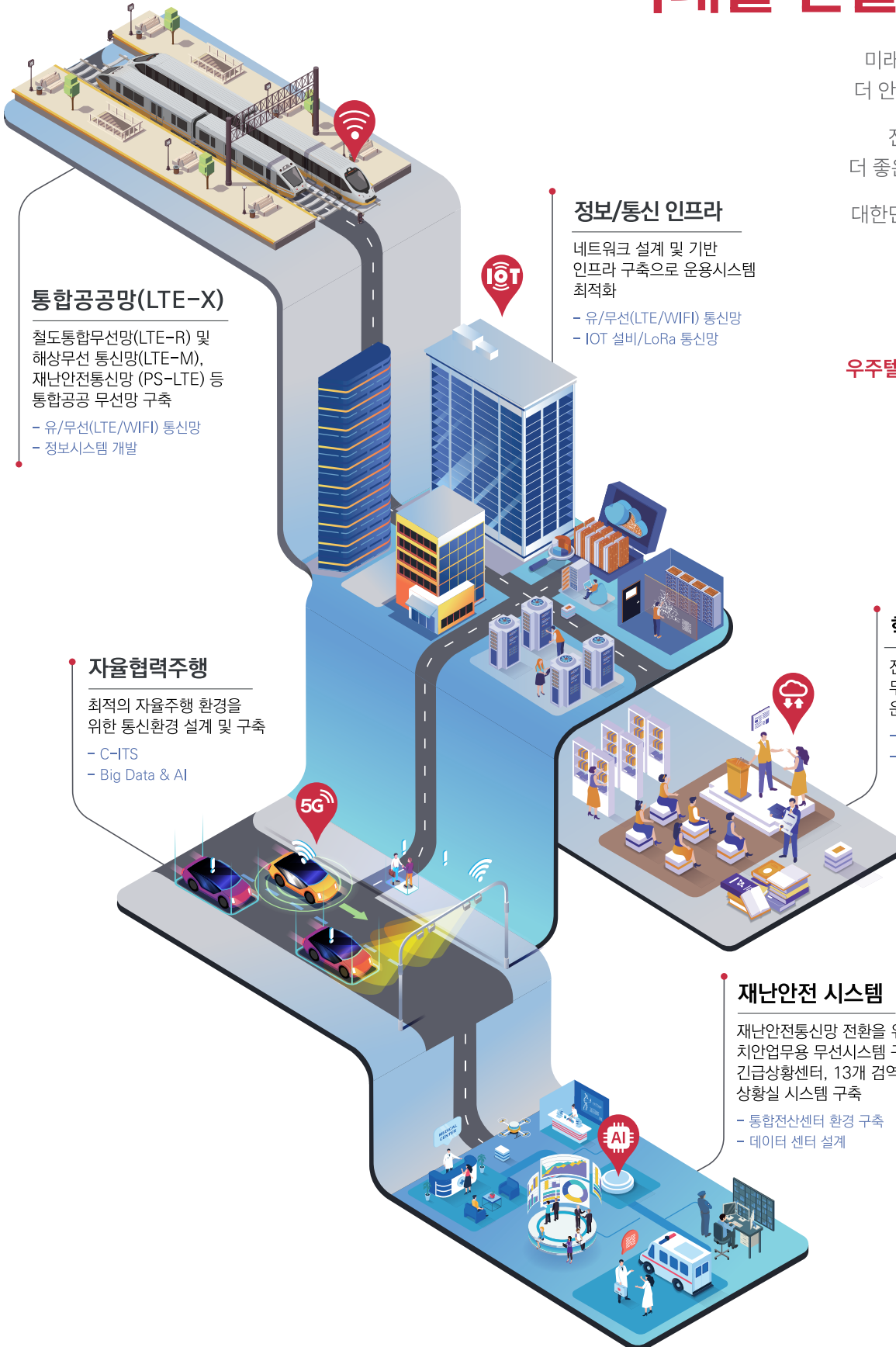
미래의 교통수단 초고속 철도가
더 안전하고 빠르게 달릴 수 있게

전국을 연결하는 고속도로가
더 좋은 주행 환경을 갖출 수 있게

대한민국을 이끌어갈 청소년들이
더 큰 꿈을 키울 수 있게

어떤 재난 상황에도 모두가
더 안전할 수 있게

우주텔레콤의 도전은 계속됩니다.



통합공공망(LTE-X)

철도통합무선망(LTE-R) 및
해상무선 통신망(LTE-M),
재난안전통신망 (PS-LTE) 등
통합공공 무선망 구축

- 유/무선(LTE/WIFI) 통신망
- 정보시스템 개발

정보/통신 인프라

네트워크 설계 및 기반
인프라 구축으로 운용시스템
최적화

- 유/무선(LTE/WIFI) 통신망
- IOT 설비/LoRa 통신망

자율협력주행

최적의 자율주행 환경을
위한 통신환경 설계 및 구축

- C-ITS
- Big Data & AI

학교무선통신망

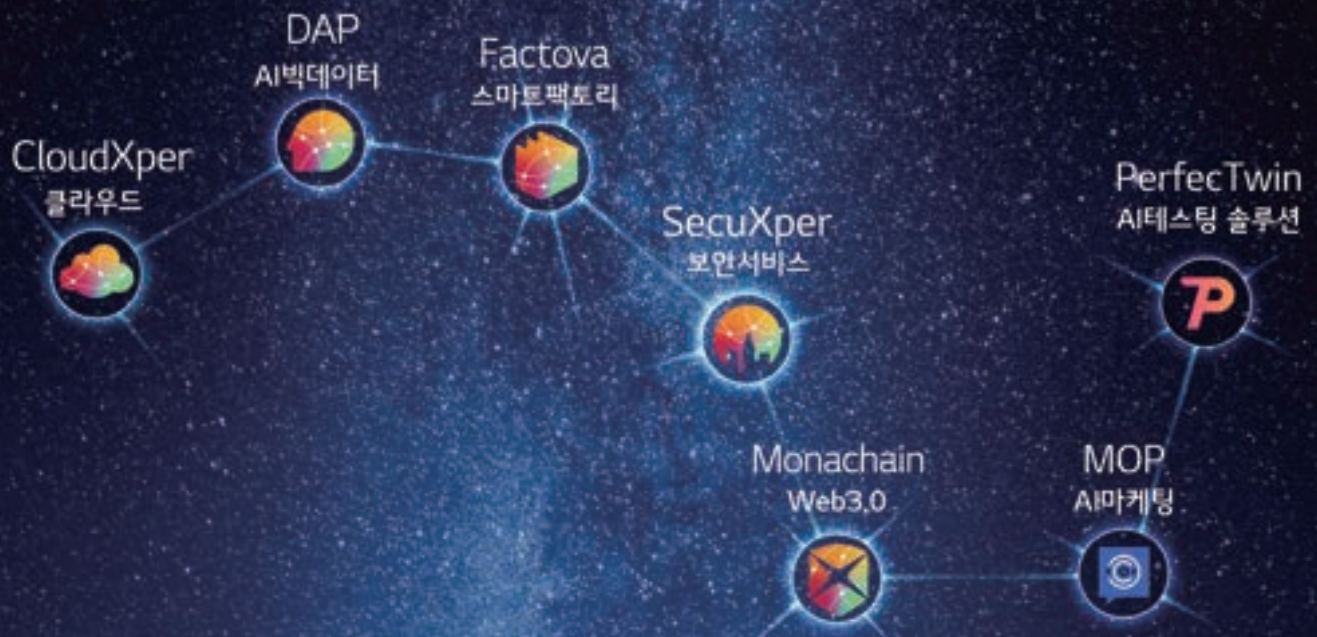
전국 초·중학교 대상
무선인프라 확충 및
운영체계 구축

- 유/무선(LTE/WIFI) 통신망
- 통신인프라 고도화

재난안전 시스템

재난안전통신망 전환을 위한
치안업무용 무선시스템 구축 및
긴급상황센터, 13개 검역소
상황실 시스템 구축

- 통합전산센터 환경 구축
- 데이터 센터 설계



별이 되겠습니다 길이 되겠습니다

에이전틱AI, 클라우드, 빅데이터, 스마트팩토리,
스마트물류, 금융DX, 보안, 솔루션까지
밤하늘에 빛나는 북두칠성이 길잡이가 되어주듯,
LG CNS가 다가올 미래에 AX 혁신의 길잡이가 되고 있습니다.

No.1 AX Company LG CNS



고객의 미래가치를 실현하는 AX전문기업

세림TSG

Selim Technology Service Group

Realize AX for the future

AX

심층적 업무이해와 AI Agent, RAG 등
혁신기술을 접목해 AI 대전환을 선도합니다.

#범정부 초거대 AI #국민비서 챗봇 #지능형 업무관리

Cloud

클라우드 도입을 위한 컨설팅부터 마이그레이션, 효율적 운영까지
End-to-End 서비스를 제공합니다.

#G-Cloud 운영 #Cloud Native #MSP

Data Center

국내 최대 공공데이터센터의 경험과 노하우로 안전하고 효율적인
인프라를 설계, 구축, 운영, 유지관리 합니다.

#통합운영 #정보자원 통합구축 #SDDC 아키텍처

Inspire with Technology

세상을 변화시키는 기술

우리는 고객에 대한 이해를 넘어서,
변화의 흐름을 읽고, 멈추지 않는 도전을 통해
지식과 기술로 세상을 혁신합니다.

깊은 신뢰감으로 늘 고객과 함께하고,
기술, 사람, 기업간 새로운 연결 속에서
새로운 경험과 가치를 발굴하며
아이티센은 지속가능한 변화를 실현합니다.


더 나은 내일을 향한 기술로
고객의 삶에 필요한 가치를 창조하는 것.
아이티센이 생각하는
우리의 역할이자 우리의 존재 이유입니다.



OKESTRO는 비즈니스의 성공적인 혁신을 위하여 설계부터 구축, 운영 및 유지보수까지 전과정을 아우르며 고객과 함께하는 서비스를 제공합니다.



Full Stack Cloud Solution

- | | | |
|--------|---|---|
| AaaS |  | CLARINET
AI 온톨로지로 고객의 비즈니스를 이해하는 생성형 AI 솔루션 |
| AIOps |  | SYMPHONY A.I.
클라우드 자원의 운영 최적화를 실현하는 AIOps 솔루션 |
| CMP |  | OKESTRO CMP
멀티-하이브리드 클라우드 통합 관리 플랫폼 |
| DevOps |  | TROMBONE
개발과 운영의 전 과정을 자동화하는 차세대 DevOps 플랫폼 |
| PaaS |  | VIOLA
쿠버네티스 운영 자동화와 통합 관리를 위한 PaaS 솔루션 |
| IaaS |  | CONTRABASS
VMware 탈출을 위한 최적의 서버 가상화 솔루션 |

- | | |
|-------------------|--|
| 본사 | 서울특별시 영등포구 여의대로 108, 파크원타워2 43층 |
| R&D 센터 | 서울특별시 영등포구 국제금융로 52, 심팩빌딩 5,6,7층 |
| 대전사무소 | 대전광역시 서구 대덕대로 239, 대교빌딩 13층 |
| 광주사무소 | 광주광역시 서구 치평동 1244-2, 문스트리트빌딩 3층 |
| 대구사무소 | 대구광역시 동구 팔공로 336, 워크24 이시아점 2층 210호,211호 |
| 부산사무소 | 부산광역시 남구 전포대로 133, 위워크 BIFC 11층 |

오케스트로 문의



제품문의
mkt@okestro.com
대표전화
02-6080-0029

SK broadband

14년 연속 국가고객만족도 1위

1등 서비스로 고객님의 사랑에 보답하겠습니다



초고속인터넷/IPTV 부문
국가고객만족도(NCSI) 14년 연속 1위

다이어트의 과학 **쥬비스 다이어트**

AI를 통한 감량 혁신
쥬비스는 이미 다이어트의 미래를 시작했습니다

23년간 쌓아온 600만 건의 빅데이터
개인별 211가지 데이터 분석

우리는 단순한 감량을 넘어 건강을 설계합니다
다이어트는 데이터로 증명되는 과학의 영역입니다



AI로 지능화, 통합으로 DX 완성

K-System Ace I&I

Intelligent & Integrated



K-System Ace I&I는 ERP를 중심으로 그룹웨어, MES 등 다양한 기업용 솔루션을 유기적으로 통합해 업무 효율성과 생산성을 높이는 지능형 통합 플랫폼입니다.



www.ksystem.co.kr

서울시 강서구 양천로 583 우림블루나인 비즈니스센터 A동 23층

대표문의 전화 : 1661-1155

2025 한국경영정보학회 추계학술대회

Beyond AI:

Building an Inclusive and Ethical Digital Economy with Web3

2025. 10. 31(금) ~ 11.01(토)

고려대학교 경영대학



한국경영정보학회
Korea Society of Management Information Systems

KMIS Conference Secretariat

The Korea Society of Management Information Systems
#702, Daewoo The Oville Officetel, 115, Hangang-daero, Yongsan-gu,
Seoul, 04376, Rep. of KOREA
Email: office@kmis.or.kr