
“다이나사이트”를 활용한 EIS 구축

dynaSight for Executive Information System

2006.05 (주)잘레시아



Zalesia

(주)잘레시아 - 아크플란 한국대표사무소

서울 강남구 논현동 98 동익빌딩 8층

대표전화 : 02-544-5150

팩 스 : 02-544-4662

www.Zalesia.com

목차

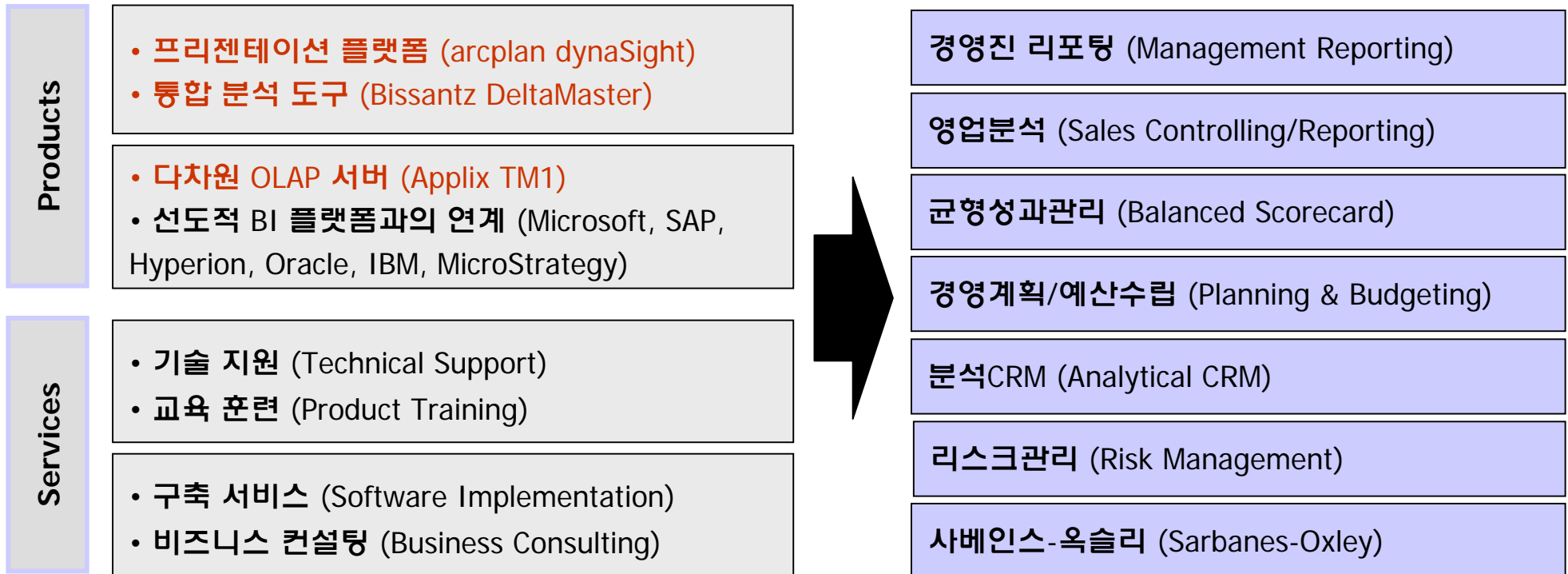
SECTION

- [가] 회사 소개
- [나] EIS 구축 배경
- [다] EIS 구축 방안
- [라] ***dynaSight*** 소개
- [마] EIS 화면 예제

주식회사 잘레시아

잘레시아는 1998년에 설립된 BI 솔루션 및 컨설팅 전문기업으로, 독일 아크플란(arcplan) 한국대표사무소로서 세계적인 BI 프리젠테이션 플랫폼인 dynaSight를 공급하고 있습니다. 또한 미국 애플릭스(Applix) 및 독일 비잔츠(Bissantz)의 총판으로서 다양한 BI 제품에 대한 공급, 기술지원, 고객서비스를 제공하고 있습니다.

공급제품 및 사업영역



다이나사이트 주요 고객사

250+ customers in Korea

- 금융 - 제일은행, 서울은행, 우리은행, 국민은행, 굿모닝증권, 기업은행, 대우증권, 동부증권, 동원증권, 현대증권, 삼성생명, 삼성캐피탈, 수협, 증권거래소, 하나은행, 코스닥증권, 현대캐피탈, LG캐피탈, SIS특종손해사정, LG카드 등
- 제조/제약 - 삼성전자 해외지원팀, 고려제강, 한국베링거인겔하임, 중외제약, 대웅제약, 롯데제과, 서울우유, 현대석유화학, INI스틸, 금강제화, 금호산업, 나산, 동양매직, 롯데캐논, 런나이코리아, 연합철강, 보령제약, 새한, 애경산업, LG생활건강, 대한제당, 롯데칠성음료, 삼양사, 웅진식품, 대우전자부품, 대우캐리어, 삼성SDI, 하이닉스반도체, LG전자, 현대자동차 등
- 공공 - 공군본부, 공무원연금관리공단, 대한주택공사, 한국도로공사, 환경기술진흥센터, 전기전자시험연구원, 한국조세연구원, 코스닥위원회, 한국전력공사, 정보통신부, 국민연금관리공단 등
- 통신 - 온세통신, KT, 한솔엠닷컴, SK텔레콤 등
- 유통 - 서원유통, 엘트웰, LG유통, SK Global 등
- 기타 - 현대상선, 범양상선, DHL Korea, SK건설, 쌍용건설, SK가스, 웨스틴조선호텔 등

2,500+ customers in worldwide

- Finance - AIG, Citigroup, Deutsche Bank AG, Banf of America
- Manufac - BMW, Bosch, DaimlerChrysler, Mitsubishi Electric, Siemens Automotive, Aventis, Bayer, NOVA Chemicals, Braun AG, Coca-Cola of Argentina, Kenneth Cole Productions, Hitachi, NEC, Nokia, Nortel Networks,
- Retail - Petco Animal Products, Lidl & Schwartz, MOET Hennessy, Migros Safeway
- Telco - Andrew Corporation, Atento, Cox Communications, Inc., IBERDROLA SISTEMAS S.A., Telefonica International, S.A., Intelsat Level 3 Communications, o.tel.o Communications GmbH, Nokia Mobile Phones, Swisscom
- Public - City of Edmonton, Law School Admission Council (LSAC), Queensland Treasury, Mercury Energy, Ltd., Pacific Gas & Electric Company, Public Service Company of New Mexico, Red Electrica de Espana
- Others - Hilton Hotel, KPMG, Deloitte Consulting, Post Austria, Adecco, Euronext

ERP를 도입한 어느 회사 사장님의 고민 ?

“XXX주식회사는 2001년부터 1년 6개월간의 전사적인 프로세스 혁신(PI) 활동과 ERP 구축 프로젝트를 성공적으로 수행한 결과, 수주에서 납품까지의 프로세스 사이클 타임을 평균 15일에서 5일로 단축시키는 성과를 달성하였다.”



CEO

- ◆ 사실일까?
- ◆ 언제나 같은 수준의 성과를 내고 있으며 또한 사업부별로는 성과 차이가 있지 않을까?
- ◆ 회사 상황을 한눈에 파악할 수 있는 계기판이 있었으면 좋겠다.
- ◆ 수십억을 들여 ERP 시스템을 도입하였는데 정작 나를 지원하는 시스템은 어디 있는가?
- ◆ SAPGUI를 통하여 조회하는 게 왜 이렇게 어려운 거야?

현업 vs. 경영층



현업 담당자의
활용성이 높은
엑셀 기반 리포트

경영층이 요구하는
가시성이 높은
EIS 리포트



EIS 정의

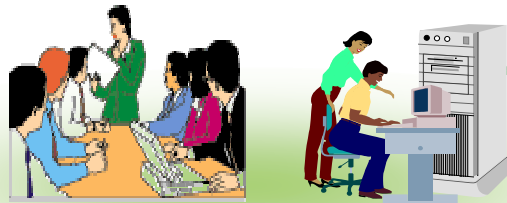
임원정보시스템 (Executive Information System)

- 조직의 임원들이 성공적인 경영을 위해 필요로 하는 조직 내/외부 정보를 효과적으로 제공하기 위한 정보시스템
- '경영자정보시스템', '중역정보시스템', '경영진 대시보드', 'KPI 모니터링 시스템' 등의 이름으로도 불리움
- 사용자 PC 환경을 통해, 재무, 사업, 조직, 프로세스 등 경영 현황 및 트렌드 정보를 필요할 때마다 간편하게 조회
- 직관적인 이해를 위한 그래픽 기반 인터페이스로 구성되며, 예외 사항 보고 및 상세정보 조회 등의 기능을 통해, 필요 정보에 다양하게 접근 가능



국내 EIS 도입 현황

90년 대 중반, 대기업을 중심으로 구축되기 시작한 경영정보시스템은 2006년 현재, 거의 대다수의 대기업 및 공공기관에 구축되어 활용하고 있으며, 그 범위가 전사적인 차원으로 옮겨가고 있습니다. 또한 중소기업 및 중견기업들은 기존의 구축 사례를 토대로 자회사에 맞는 적절한 분석 시스템을 구축해나가고 있는 상황입니다.



중견 기업 시장 확대

- 90년대 중반부터 대기업을 중심으로 상장사 및 공공기관의 약 60% 이상 추진
- 최근 SMB(중견기업) 시장의 EIS 구축 활발

전략 경영 및 성과 관리

- KPI(핵심성과지표) 관리, 관리회계 기능이 포함된 EIS 추세
- 각 업무별 DSS, 산업별 특화 시스템, BSC(균형성과관리), SEM(전략경영관리) 등의 애플리케이션으로 확장

웹 환경, 비주얼 강화

- 인터넷 환경 발달 및 사용자수 증가로 웹 환경 지원 여부가 중요해짐
- 직관적인 인터페이스 제공 및 다양한 차트, 이미지를 활용한 Look&Feel 강조

EIS 도입 목적

- **의사결정 지원 향상**
 - 주요 경영실적의 조기 확인 (생산, 출하, 영업 실적 등의 일 마감 정보 제공)
 - ERP 내/외부 정보를 통합하여 의사결정을 지원할 수 있는 정보 제공
 - 경영 실적을 과거부터 현재까지 **Trend**로 제공하여 향후 경영 상황을 예측할 수 있는 정보 제공
- **리포팅 시간 단축 및 직관적인 리포트 제공**
 - 결산과 동시에 ERP의 Data가 EIS 화면을 통해 경영진에게 제공
 - 다양한 그래프를 통해 직관적인 리포트 제공
- **투명하고 신뢰성 있는 데이터의 공유**
 - 인위적인 가공을 거치지 않은 투명한 정보의 제공
 - 권한을 부여 받은 전체 사용자가 동일한 정보를 공유
- **사용하기 편리한 사용자 인터페이스 제공**
 - 원하는 정보를 쉽게 찾을 수 있어야 한다.
 - 사용하기 편리해야 한다.

EIS 구축 목표

임원정보시스템은 경영자의 의사결정에 필요로 하는 정보를 정확하고 즉시 사용하기 쉽게 제공해 주는 것을 그 목표로 정의합니다. 이를 위해, 국내 경영 정보 시스템 구축에 가장 많이 활용되고 있는 독일 아크플란 사의 dynaSight를 이용하여, 보다 효율적인 경영정보시스템을 구축합니다.



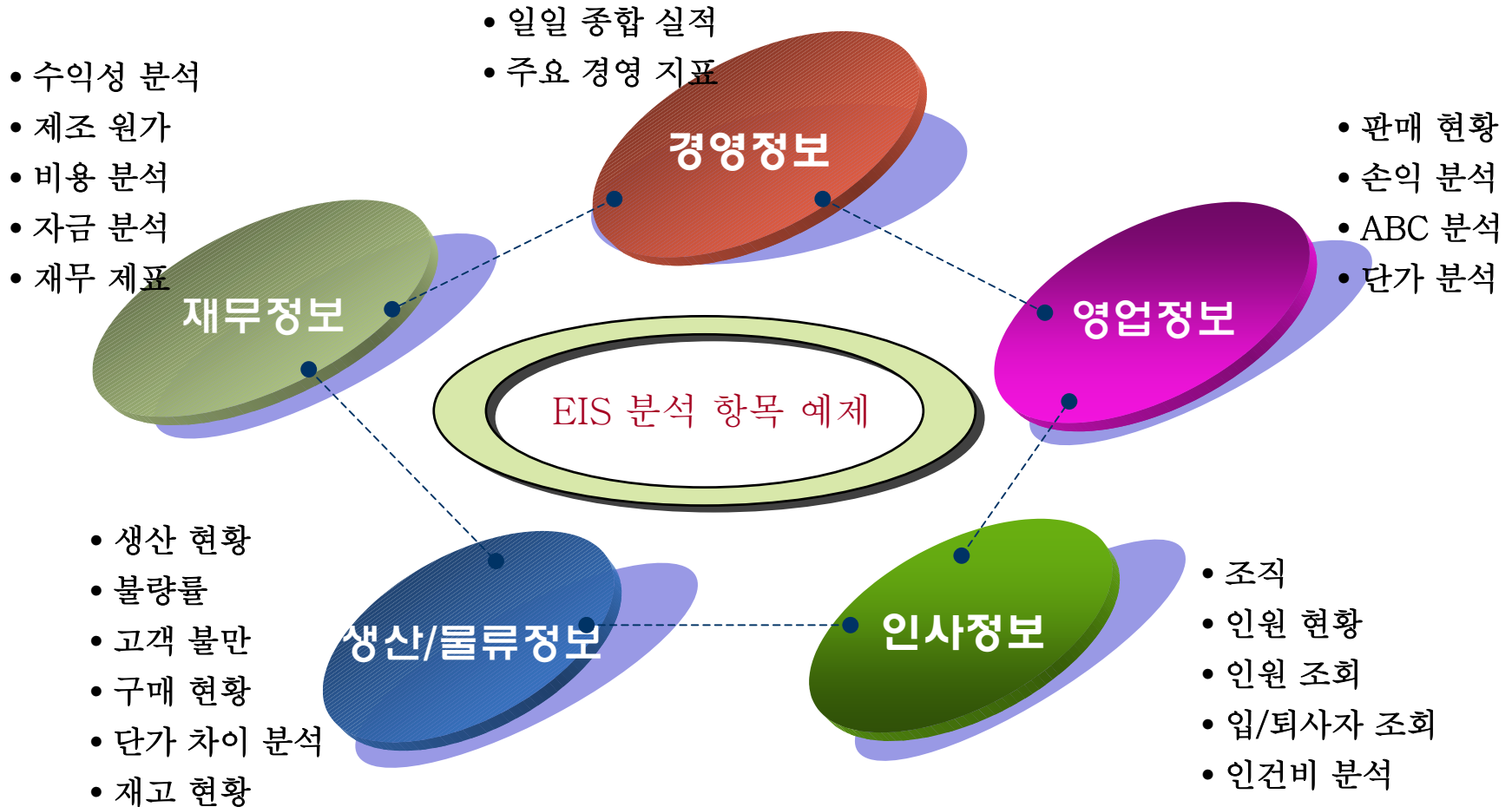
EIS 주요 요건

EIS는 다양한 정보의 활용, 신속하고 다양한 정보 접근, 사용의 편의성 등을 필수적으로 갖추어야 합니다.

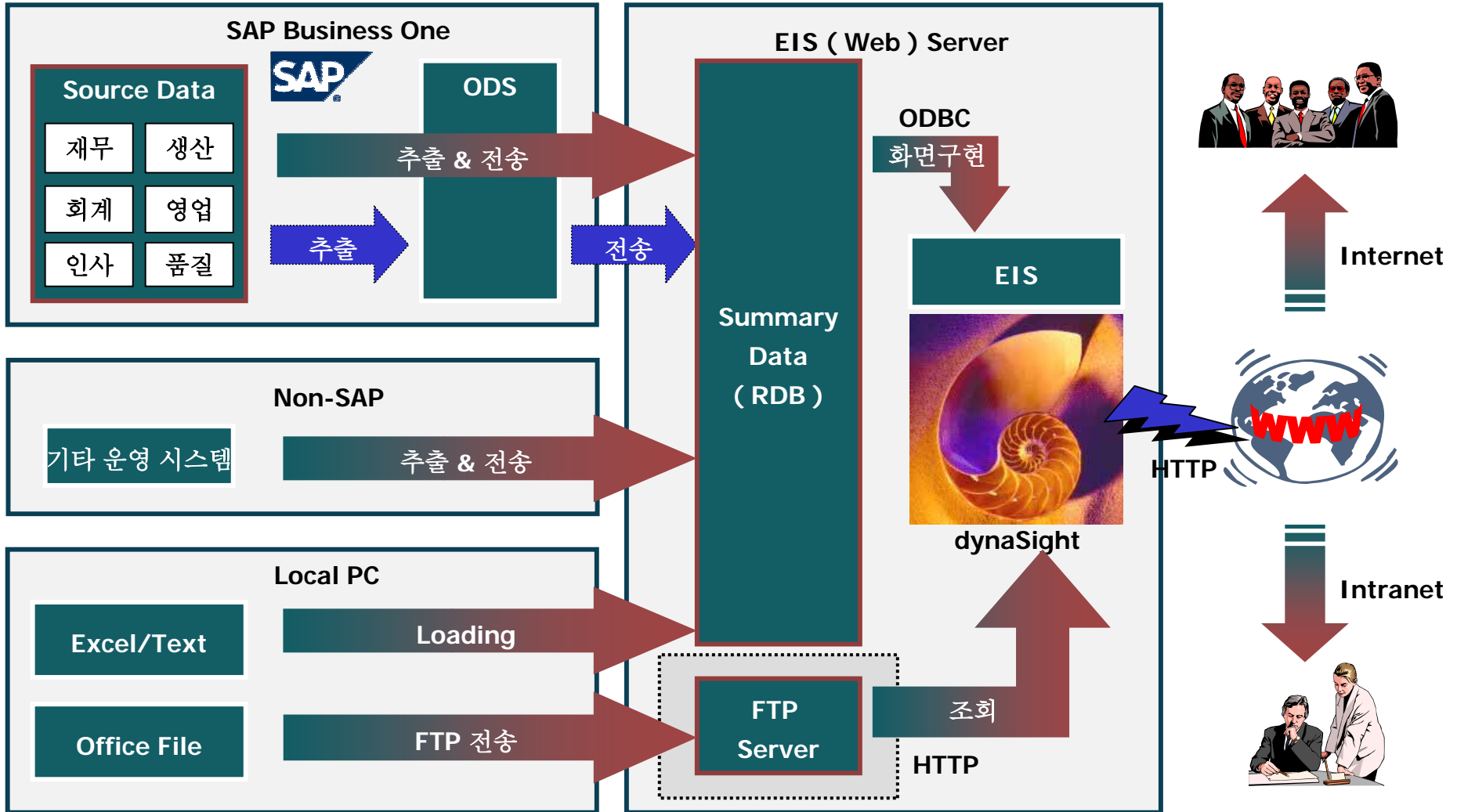
- 1 기업 내/외부에 다양하게 산재된 데이터의 통합 능력
- 2 임원이 필요로 하는 기본적인 장표가 사전에 구현
- 3 추가적인 현황 분석, 비정형분석, 시뮬레이션을 위한 기능 제공
- 4 문제점 및 예외 사항 발생시 경고(Alert) 기능
- 5 요약 정보에서 상세 데이터로의 단계적 접근
- 6 그래프, 도표, 문자 등 다양한 형식의 정보 표현 가능
- 7 임원 스스로 구축된 시스템을 통해 정보 접근 가능
- 8 누구나 쉽게 사용할 수 있는 직관적인 인터페이스

분석 항목 예제

EIS의 주요 분석 항목은 아래와 같습니다. 구축 시, 고객사와 협의를 거쳐, 효율적인 KPI를 도출해 냅니다.

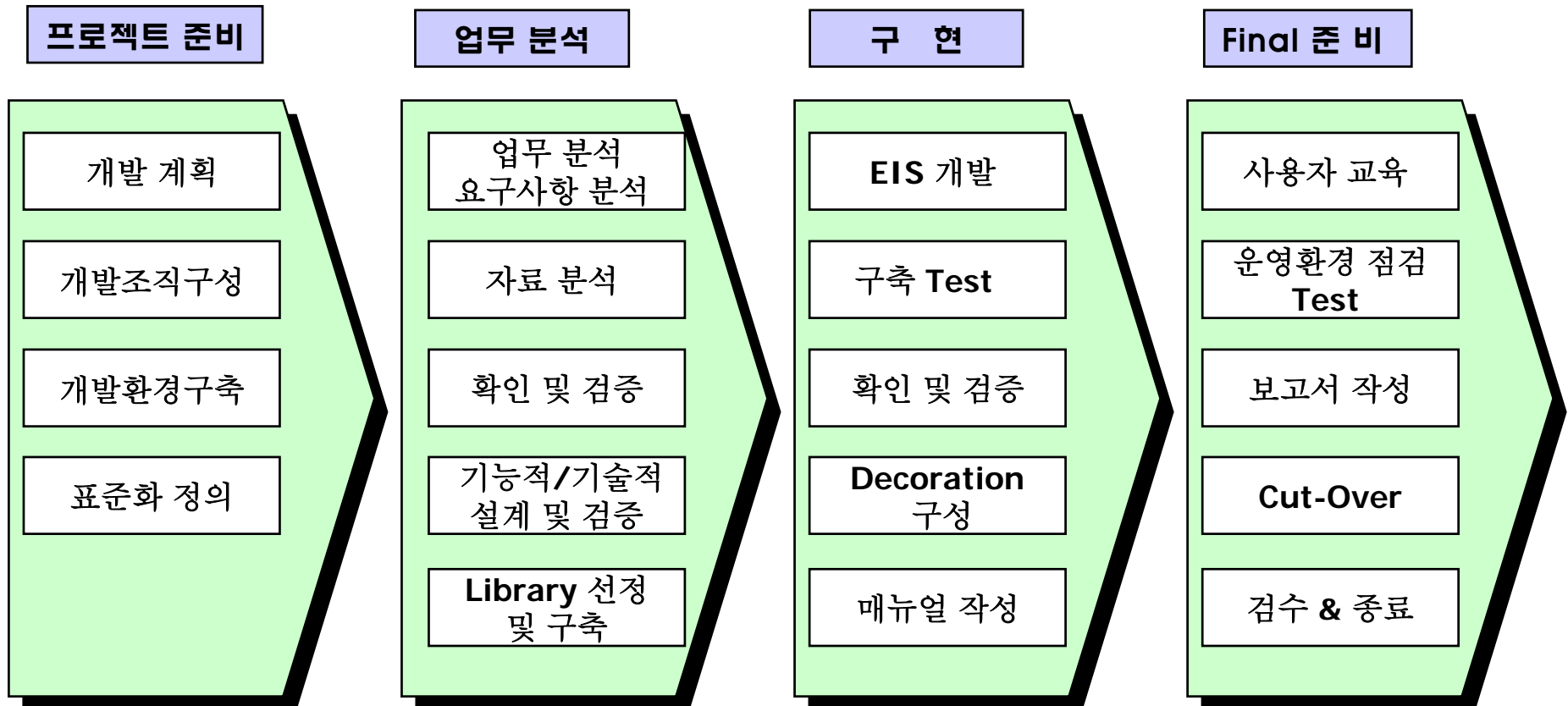


시스템 구성 예제



EIS 구축 프로세스

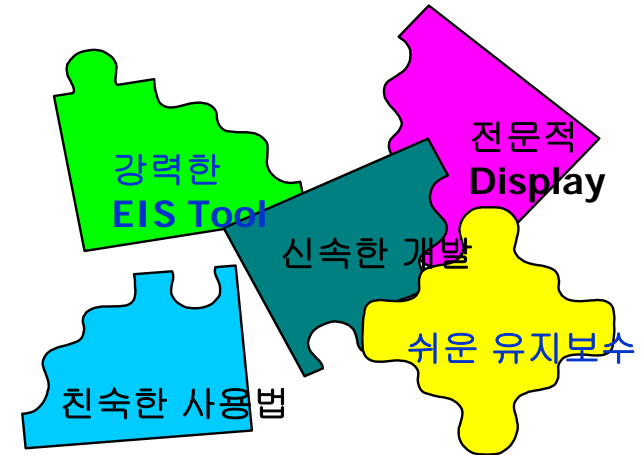
EIS 구축은 통상적으로 아래와 같은 프로세스에 의해 구축되며, 고객사의 상황에 따라 적절한 구축 절차를 적용합니다.



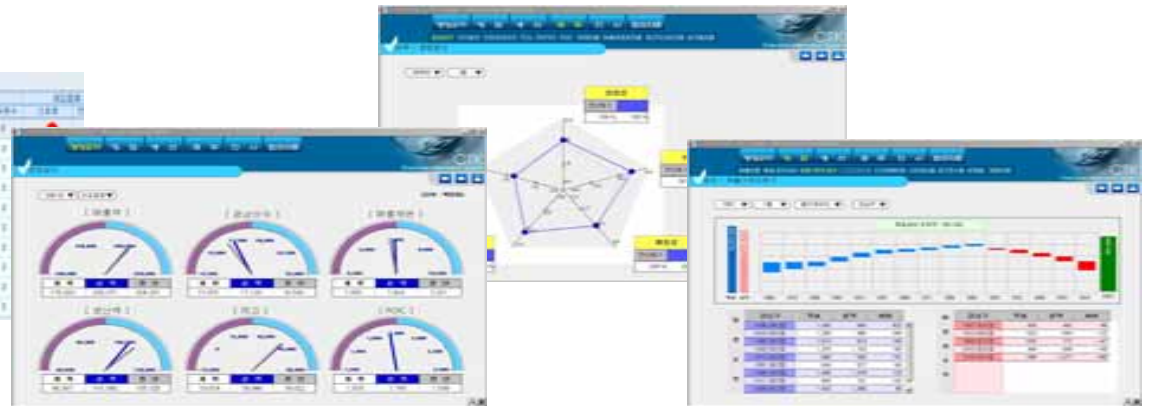
개요

경영 정보 시스템 구축 개발 도구인 dynaSight는 dynamic한 기업 정보 시스템 (CIS, Corporate Information System)에 최적화된 솔루션으로, 특히 경영 정보 시스템 구축에 가장 많이 활용되고 있습니다.

- ➔ 빠르고 쉬운 데이터베이스 연결
- ➔ 손쉬운 유지보수
- ➔ DW 와의 최적의 통합 환경
- ➔ 완벽한 2 Byte 지원
- ➔ 전사/전원 범위의 EIS 구현 가능
- ➔ 객체지향적 개발 방법론 개념
- ➔ 프로그래밍의 최소화
- ➔ 최적의 GUI 제공
- ➔ 최소한의 사용자 교육
- ➔ 다양한 MDB와의 연동

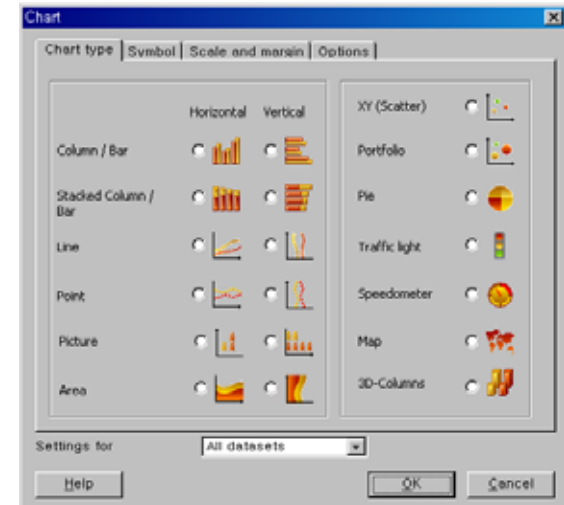
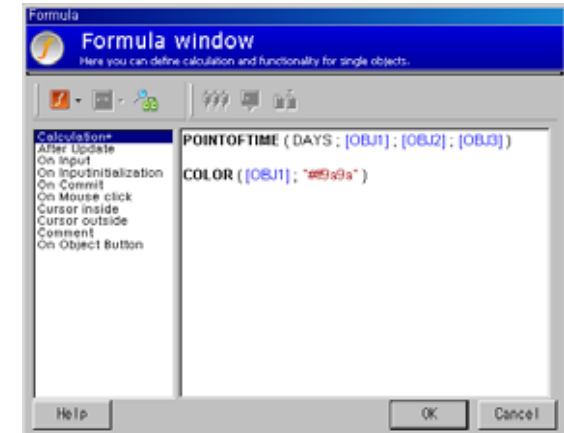
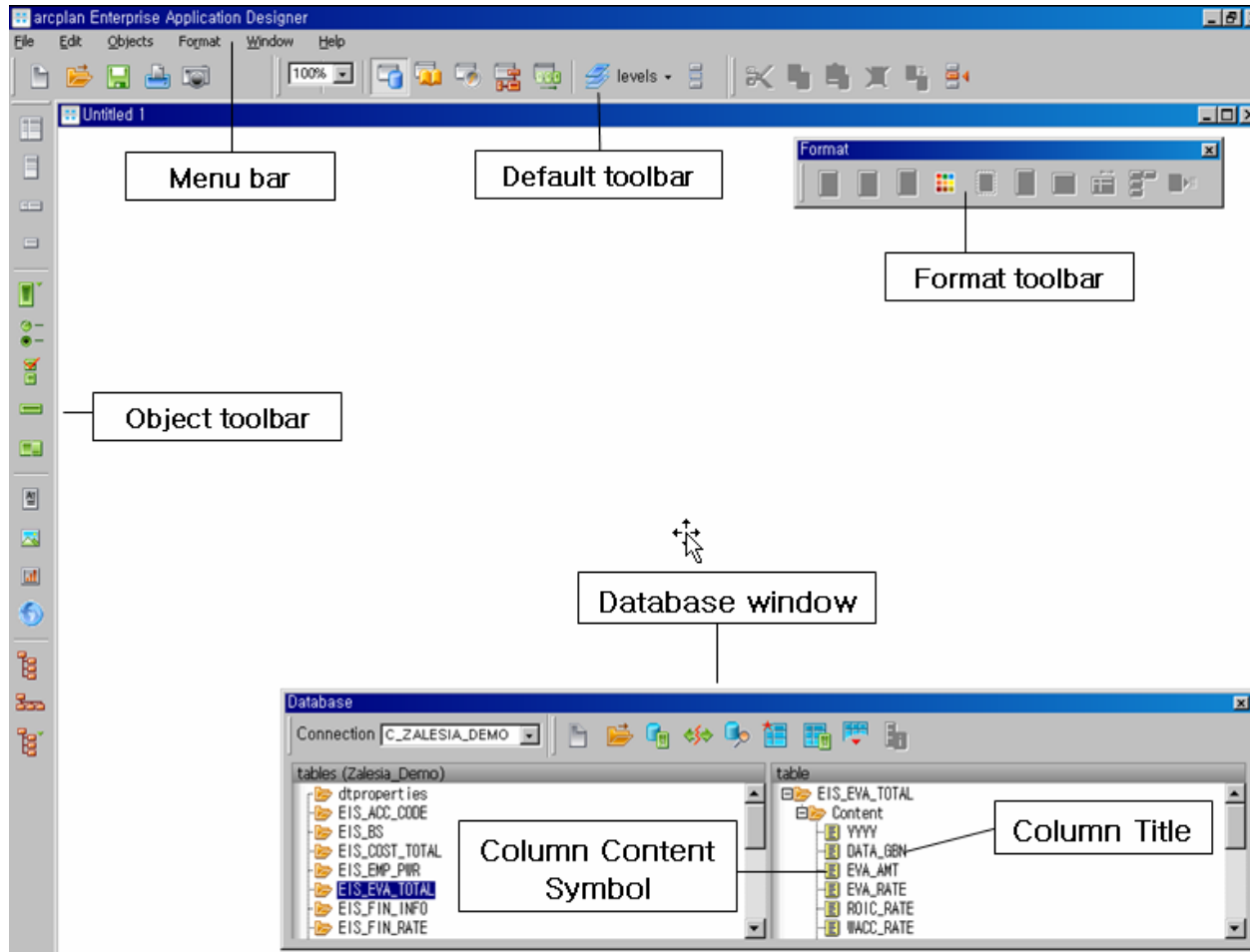


시.분	YTD	예산	실적	비율	차이	비율
10:00	100	100	100	100%	0	0%
10:05	105	100	105	105%	5	5%
10:10	110	100	110	110%	10	10%
10:15	115	100	115	115%	15	15%
10:20	120	100	120	120%	20	20%
10:25	125	100	125	125%	25	25%
10:30	130	100	130	130%	30	30%
10:35	135	100	135	135%	35	35%
10:40	140	100	140	140%	40	40%
10:45	145	100	145	145%	45	45%
10:50	150	100	150	150%	50	50%
10:55	155	100	155	155%	55	55%
11:00	160	100	160	160%	60	60%



편리한 객체지향 개발 환경 지원

프로그래밍이 필요 없는 객체 지향 개발 환경 제공, 장표 구성을 위한 테이블 차트, 그리드, 버트, 연산 등 다양한 오브젝트 제공, 마우스 드래깅 중심의 간편한 조작 환경 제공



강력한 비주얼라이제이션

정보의 다양한 표현을 위한 풍부한 그래프, 테이블, 게이지, 차트 오브젝트 제공, C/S는 물론 웹 환경에서도 Java 기반의 강력한 분석 화면 개발 가능, 기존 OLAP 도구로 구현하기 힘든 코딩 수준의 그래픽 인터페이스 구현 가능, 정교하고 통합된 분석 장표 구현 가능



다양한 소스데이터와의 연결 및 통합 지원

현존하는 거의 모든 데이터와 연계 가능하며, 다양한 경로의 소스를 한 화면에 동시 연결 가능, ODBC/OLE DB for Relational Database 혹은 전용 커넥터 등을 통해 현존하는 모든 RDBMS 연결, Hyperion, Microsoft, IBM, Oracle, SAP, MicroStrategy 등의 다양한 플랫폼에 대한 커넥터 제공, XML XML for Analysis, LDAP 등의 표준 API 지원, 텍스트, Excel 등의 플랫폼파일은 물론 외부의 인터넷 정보까지 하나의 소스 데이터로 통합

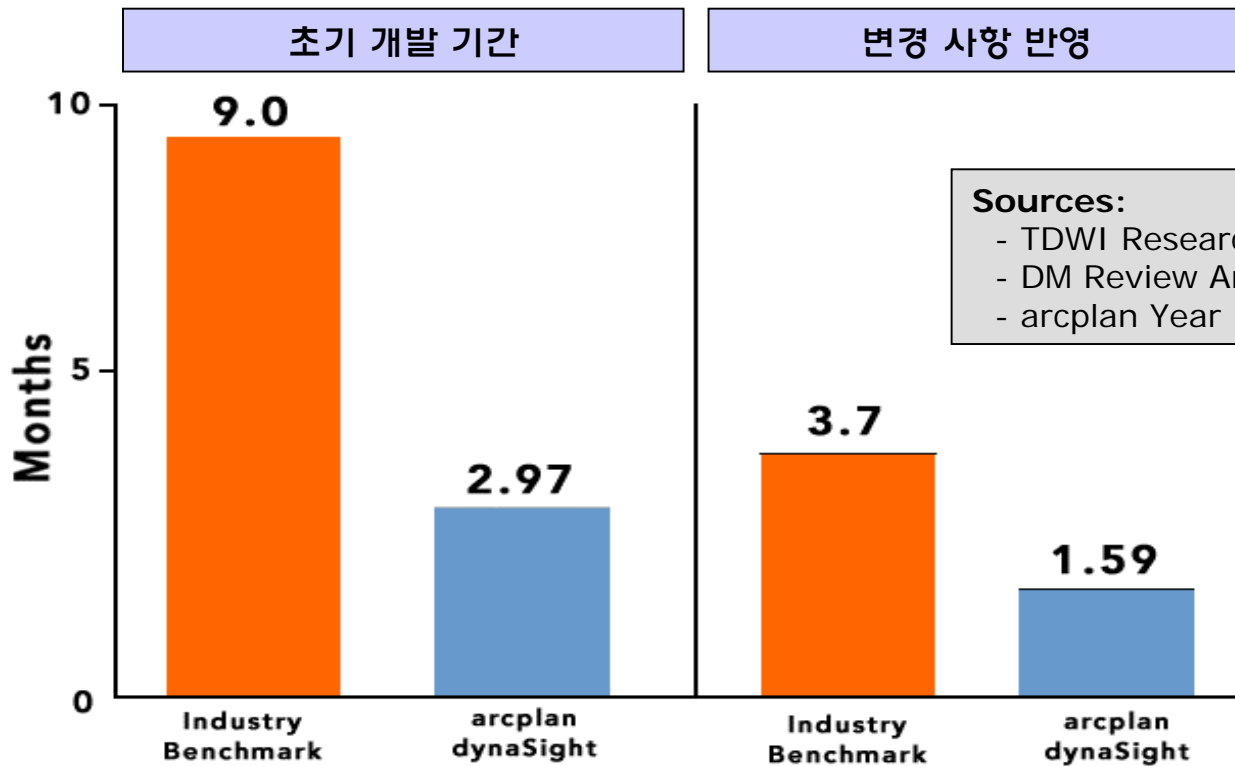
- ODBC/OLAP DB for Relational Database
- Oracle Native

- XML, LDAP
- SAP R/3
- SAP Query (Data Extractor)
- SAP SEM BPS
- Hyperion Enterprise
- Hyperion Financial Management
- Frango Consolidation and Reporting
- Frango Advisor

- XML for Analysis
- SAP BW
- Microsoft SQL Server 2000 Analysis Services
- Hyperion Essbase OLAP Server
- IBM DB2 OLAP Server
- IBM DB2 Cube Views
- MicroStrategy
- Oracle Express
- Oracle OLAP
- Oracle OLAP DML
- Applix iTM1
- MIS Alea Decisionware
- Informix Metacube
- MIK Solution

개발 및 변화 관리의 신속성

편리한 객제 지향 개발 환경으로 프로그래밍이나 스크립팅 최소화, 라이브러리를 통해 오브젝트의 해당 장표 및 다른 장표, 다른 애플리케이션에서도 재사용 가능, 라이브러리에 저장된 오브젝트를 다른 팀원과 공유 가능하여 팀 중심의 효율적인 개발 가능, 기존 BI 제품들 대비 1/3 수준의 초기 개발 기간, 1/2 수준의 변경사항 반영 기간



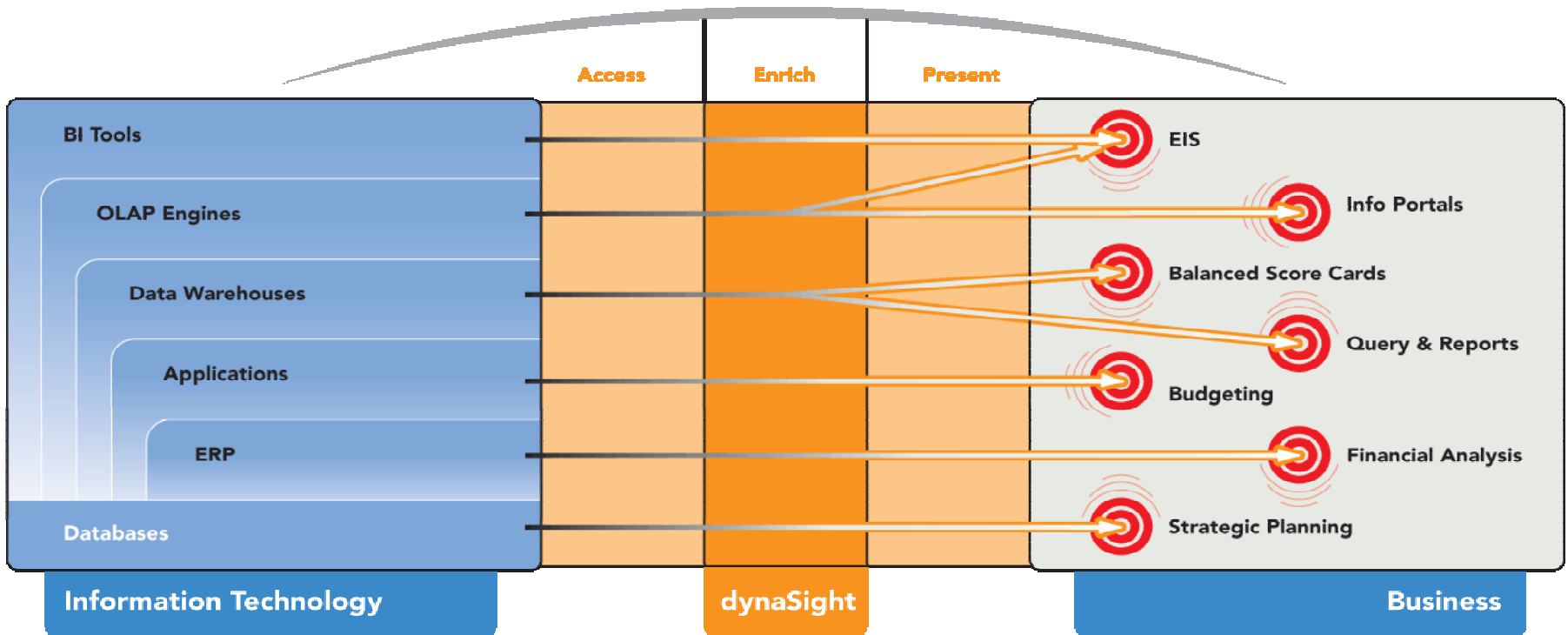
Sources:

- TDWI Research Study, Build vs. Buy, September 2002
- DM Review Annual Customer Survey, August 2002
- arcplan Year End Customer Survey, January 2003

EIS 구현 툴 소개 - dynaSight

다양한 비즈니스 애플리케이션 구현

유연성, 비주얼라이제이션, 통합성, 커스터마이징 능력이 우수한 개발 환경, 현업에서 요구하는 다양한 비즈니스 애플리케이션 구현 가능, 단순 쿼리/리포팅 시스템부터 관리회계, 성과관리, IT컴플라이언스 등 다양한 영역에 적용 가능



경영 기상도

- 수치 및 그래프의 기존 타 리포트와는 달리, 경영자들이 직관적으로 주요 관리 지표 (KPI)를 파악하기 위한 수단으로 다양한 이미지 활용
- 해, 구름, 우산, 번개, 신호등 등을 활용해 전사적인 데쉬보드 구현



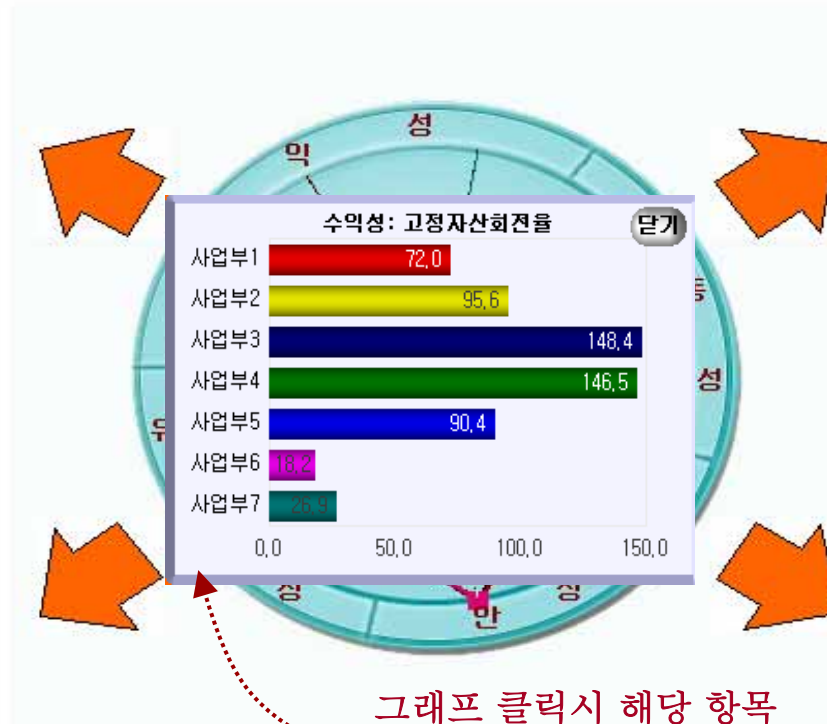
[화면1 : 목표 대비 실적 데쉬보드]



[화면2 : 각 사업부별 경영 기상도]

다양한 차트 분석

- Bar Chart, Pie Chart 등 다양한 차트를 제공하여 각 분석 업무 대상에 맞는 UI 제공 가능
- 차트에서도 Drilling 기능 구현이 가능하며, 이를 통해 메인 차트에서 상세 차트로의 분석이 가능한 네비게이션을 구현함



그래프 클릭시 해당 항목의 상세 정보를 그래프로 Display

요약 정보 제공

- 각 사용권한 별 차별화된 리포트 제공 가능 (SSO 연계 가능)
- 주요 KPI를 직관적인 게이지 차트와 그래프, 수치 틀을 통해 제공함
- 자동차나 비행기의 계기판과 같은 역할을 수행함



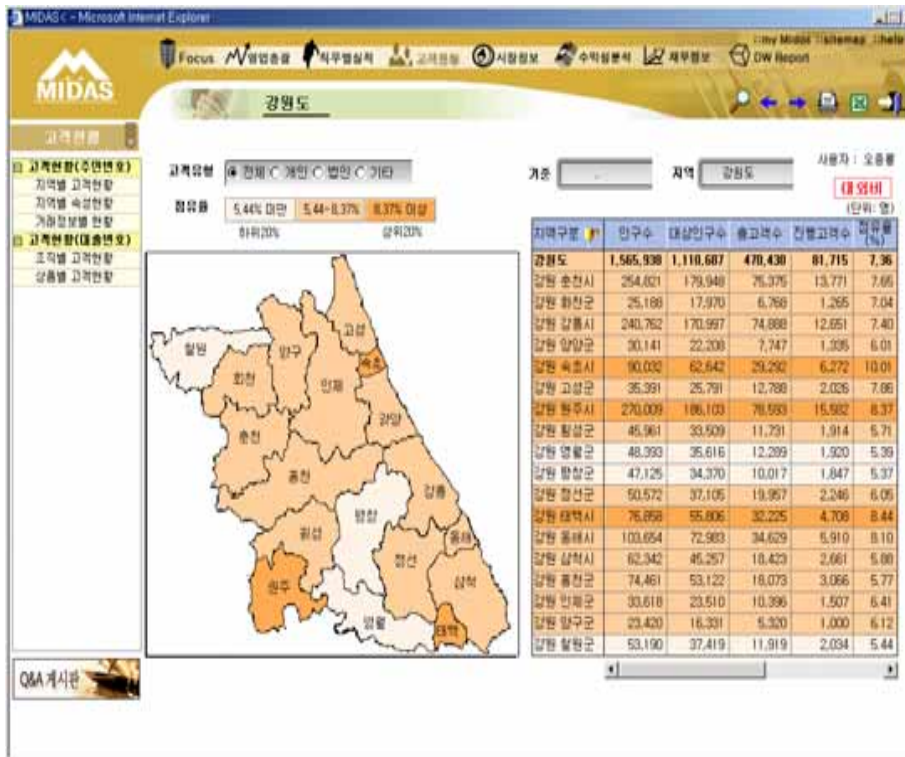
[화면1 : 일일 주요 지표 분석]



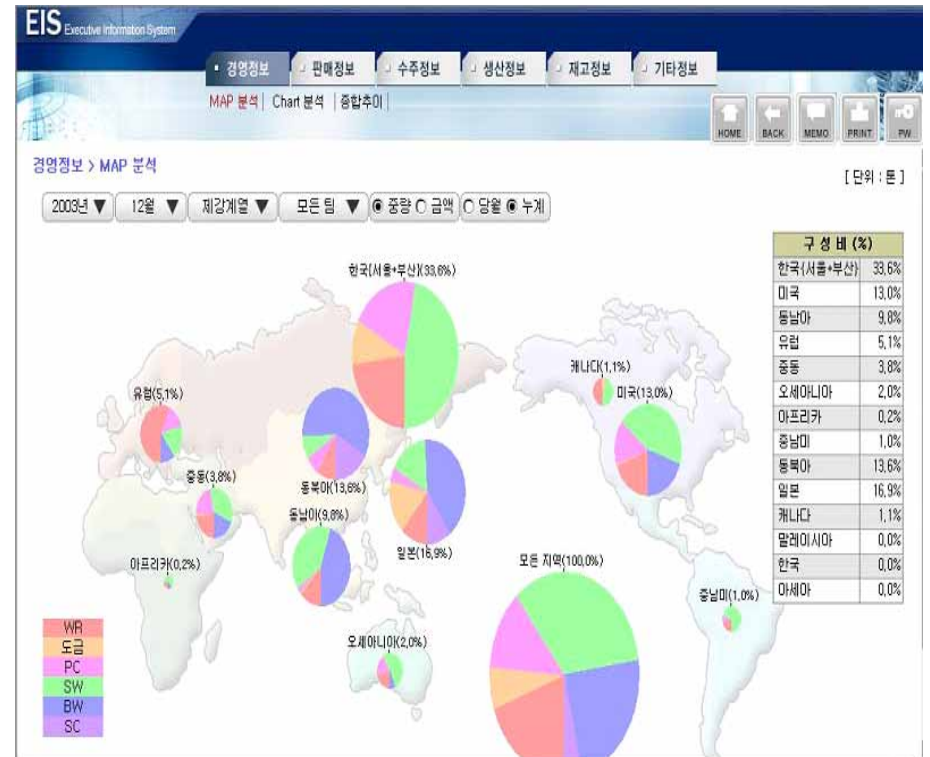
[화면2 : 총괄 현황 분석]

지도를 활용한 네비게이션

- 지역별 분석이 필요한 경우, 텍스트 혹은 트리 구조의 메뉴 대신에 지도를 활용
- 세계 전도, 대한민국 전도, 각 도별 상세 지도 등을 통한 네비게이션 맵 구현



[화면1 : 대한민국 전도를 활용한 네비게이션 맵]

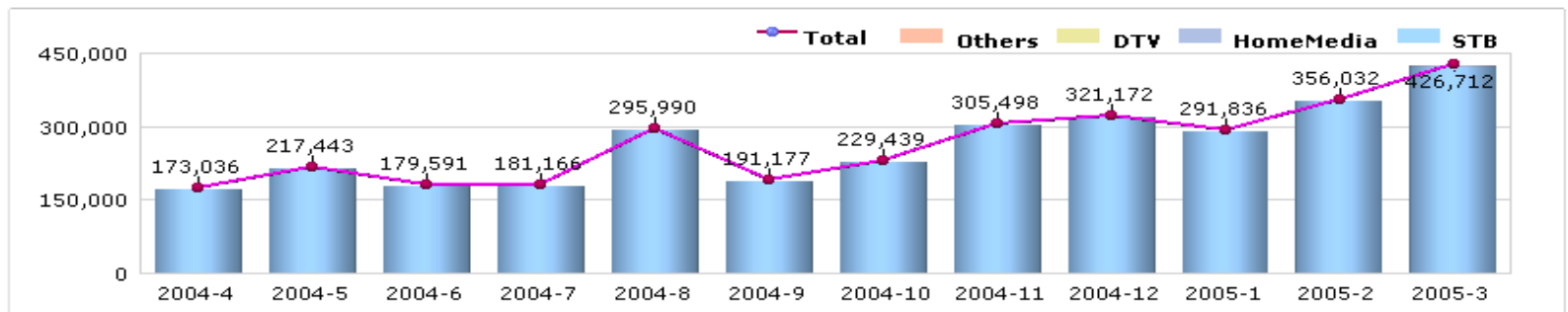


[화면2 : 세계전도를 활용한 네비게이션 맵]



현재 위치 : 매출정보 >> 매출현황 - 조직별

2005.03 조직별 수량 금액 [단위 : 대,천불]



법인	DIVISION	전월실적		당월실적		경영계획		진척률%	
		수량	금액	수량	금액	수량	금액	수량	금액
HDG	STB	51,774	5,863	18,881	2,032	49,800	4,472	37.9	45.4
	HomeMedia	449	160	52	17	120	32	43.3	51.9
	DTV					0	0		
	소계	52,223	6,022	18,933	2,049	49,920	4,504	37.9	45.5
HIT	STB	12,565	1,800	8,532	1,135	7,860	1,332	108.5	85.2
	HomeMedia		-1			100	28		
	DTV					100	58		
	소계	12,565	1,799	8,532	1,135	8,060	1,418	105.9	80.1
HJP	STB	14,233	2,150	12,267	1,808	11,627	1,570	105.5	115.2
	소계	14,233	2,150	12,267	1,808	11,627	1,570	105.5	115.2

▶ 매출정보

- 매출-제품별
- 매출추이-제품별
- **매출-조직별**
- 매출추이-조직별
- 재권현황

EIS Sample - 매출 추이 분석



THE BEST-RUN BUSINESSES RUN SAP



하이라이트

매출정보

손익정보

생산구매

인사정보



▶ 매출정보

- 매출-제품별
- 매출추이-제품별
- 매출-조직별
- 매출추이-조직별
- 채권현황

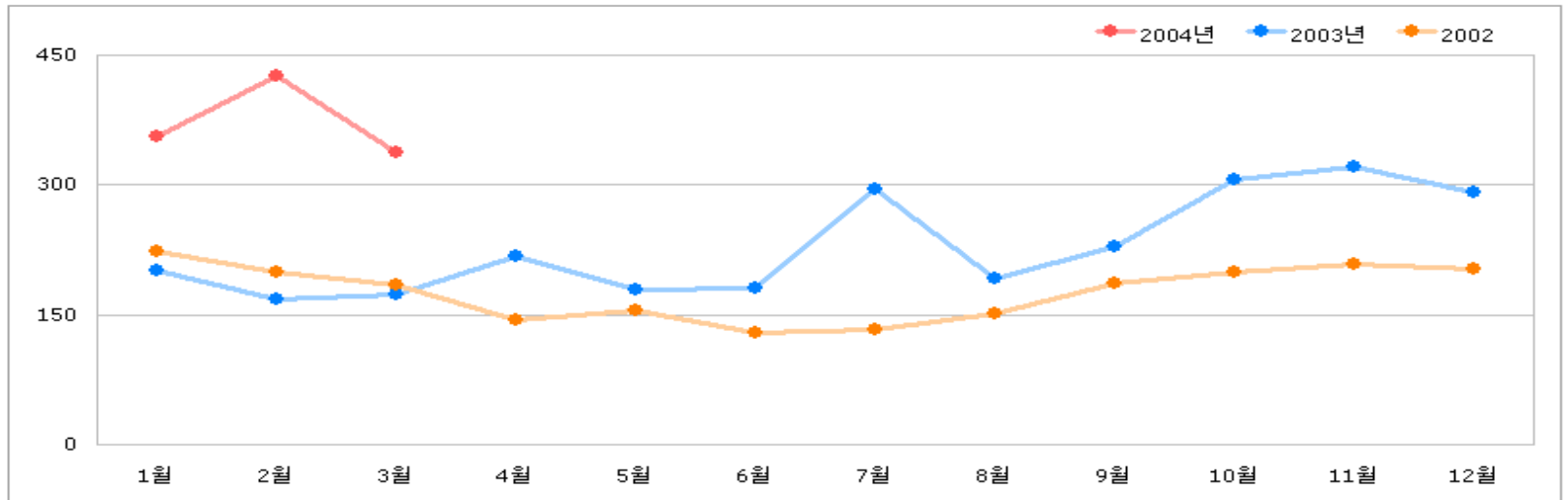
현재 위치 : 매출정보 >> 매출추이-제품별

2005년

조직별

수량 금액

[단위 : 천대,천불]



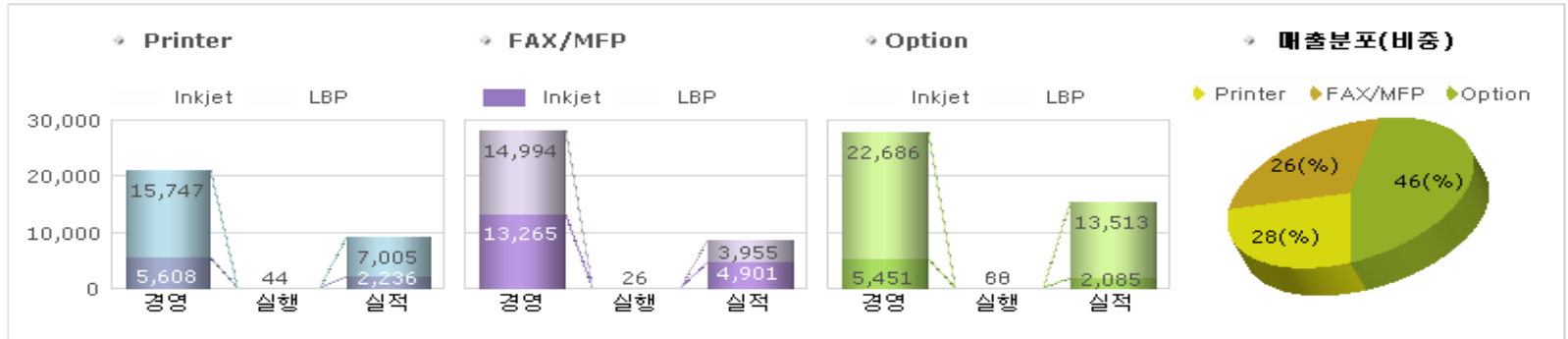
년도		1월~당월	1월	2월	3월	4월	5월	6월	7월	8월	9월	10월	11월	12월
수량	2004	1,120	356	427	337									
	2003	2,755	201	167	173	217	180	181	296	191	229	305	321	292
	2002	2,115	223	199	184	144	155	129	133	151	187	200	208	202
금액	2004	104,090	36,154	39,028	28,909									
	2003	301,940	25,806	23,034	23,114	23,072	20,108	20,408	27,867	18,365	24,665	32,350	31,546	31,605
	2002	308,861	34,963	32,530	29,993	20,558	22,670	20,614	19,521	22,033	26,233	26,586	27,246	25,915

EIS Sample - 매출 상세

현재 위치 : 매출정보 >> 매출-제품별

2005.03.03

국/수



구분		3.3일 판매		3월누계		실행계획		실행진척률		일정대비
		수량(대)	금액(백만)	수량(천대)	금액(백만)	수량(천대)	금액(백만)	수량(%)	금액(%)	달성
Printer	Inkjet	233	0	15	2,236	42	5,608	37	40	
	Laser	382	0	27	7,005	64	15,747	42	44	
	계	0	0	42	9,350	106	21,355	40	44	
FAX/MFP	Inkjet	0	0	25	4,901	86	13,265	29	37	
	Laser	0	0	10	3,955	37	14,994	28	26	
	계	0	0	36	8,856	124	28,258	29	31	
Option	Inkjet	0	0	74	2,085	162	5,451	46	38	
	Laser	0	0	260	13,513	432	22,686	60	60	
	계	0	0	334	15,598	594	28,137	56	55	
계	Inkjet	0	0	115	9,223	290	24,324	40	38	
	Laser	0	0	297	24,473	534	53,426	56	46	
	계	0	0	412	33,696	824	77,750	50	43	🟢

EIS Sample - 매출 추이

inSight ActiveX - Microsoft Internet Explorer
[Window Icons]

THE BEST-RUN BUSINESSES RUN SAP

하이라이트
매출정보
손익정보
생산구매
인사정보

현재 위치 : 매출정보 >> 매출추이-제품별

2005년
제품별
 수량 금액

[단위 : 천대,천불]

년도		1월~당월	1월	2월	3월	4월	5월	6월	7월	8월	9월	10월	11월	12월
수량	2004	1,120	356	427	337									
	2003	2,755	201	167	173	217	180	181	296	191	229	305	321	292
	2002	2,115	223	199	184	144	155	129	133	151	187	200	208	202
금액	2004	104,090	36,154	39,028	28,909									
	2003	301,940	25,806	23,034	23,114	23,072	20,108	20,408	27,867	18,365	24,665	32,350	31,546	31,605
	2002	308,861	34,963	32,530	29,993	20,558	22,670	20,614	19,521	22,033	26,233	26,586	27,246	25,915

▶ 매출정보

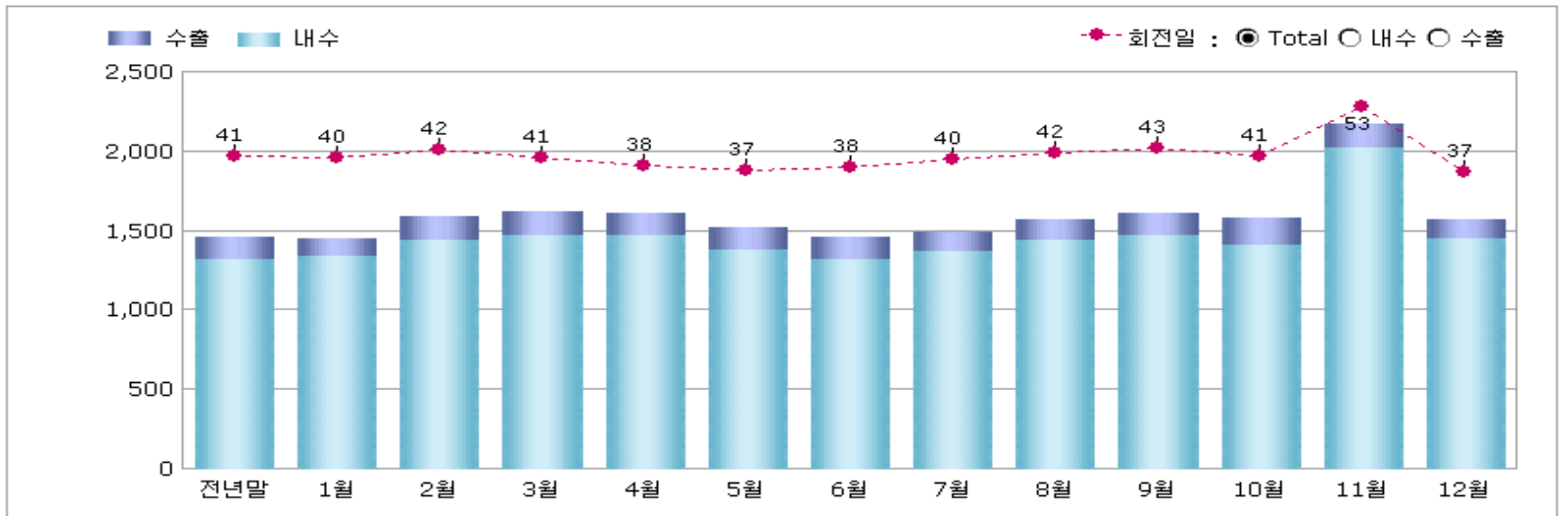
- 매출-제품별
- 매출추이-제품별
- 매출-조직별
- 매출추이-조직별
- 채권현황

EIS Sample - 매출 채권

현재 위치 : 매출정보 >> 매출채권

2005.03 전사

[단위 : 억원, 일]



구분	전년말		전월말		당월말		전년말대비		전월대비	
	금액	회전일	금액	회전일	금액	회전일	금액	회전일	금액	회전일
전사	1,325	43	1,420	44	2,027	60	702	17	607	16
내수	1,142	47	1,186	49	1,641	68	499	22	455	19
수출	145	28	166	27	149	21	4	-8	-17	-6

- ▶ **매출정보**
- 매출-제품별
- 매출추이-제품별
- 매출-조직별
- 매출추이-조직별
- **채권현황**



- > 인사정보
- **인원현황**

현재 위치 : 인사정보 >> 인원현황

2005.03 부문별 팀별

▶ **부문별 인원현황** [단위 : 명]

부문	정규직(+임원)				비정규직				총인원	전월말총원	증감
	팀장	팀원	부문장	계	팀장	팀원	부문장	계			
CEO Staff	2	7	1	11		1		1	12	6	6
경영기획실	2	12	1	15		1		1	16	17	-1
경영관리실	1	9	1	11		5		5	16	16	0
◇사업개발◇	6	161	1	168		6		6	174	178	-4
◇영업부문◇	4	22	1	27		1		1	28	31	-3
◇생산부문◇	7	67	1	75		1		1	76	76	0
◇해외법인◇	6	12		18					18	18	0
◇DTV사업부◇	3	28	1	32		1		1	33	33	0
Total	31	318	7	357		16		16	373	375	-2

▶ **해외법인(현재인)**

부문	MD	Sales	Adm.	Wherehouse	Staff	Direct	Indirect	Temp	Total
HUK (영국)		4	4	4	9	63	17	32	133
HDG (독일)	1	4	3	4					12
HUG (중동)		1	1	2					4
HJP (일본)	1	2	1						4
미주법인		4	1	3				2	10
이태리지사			1						1
런던지사		5						1	6
Total	2	20	11	13	9	63	17	35	170

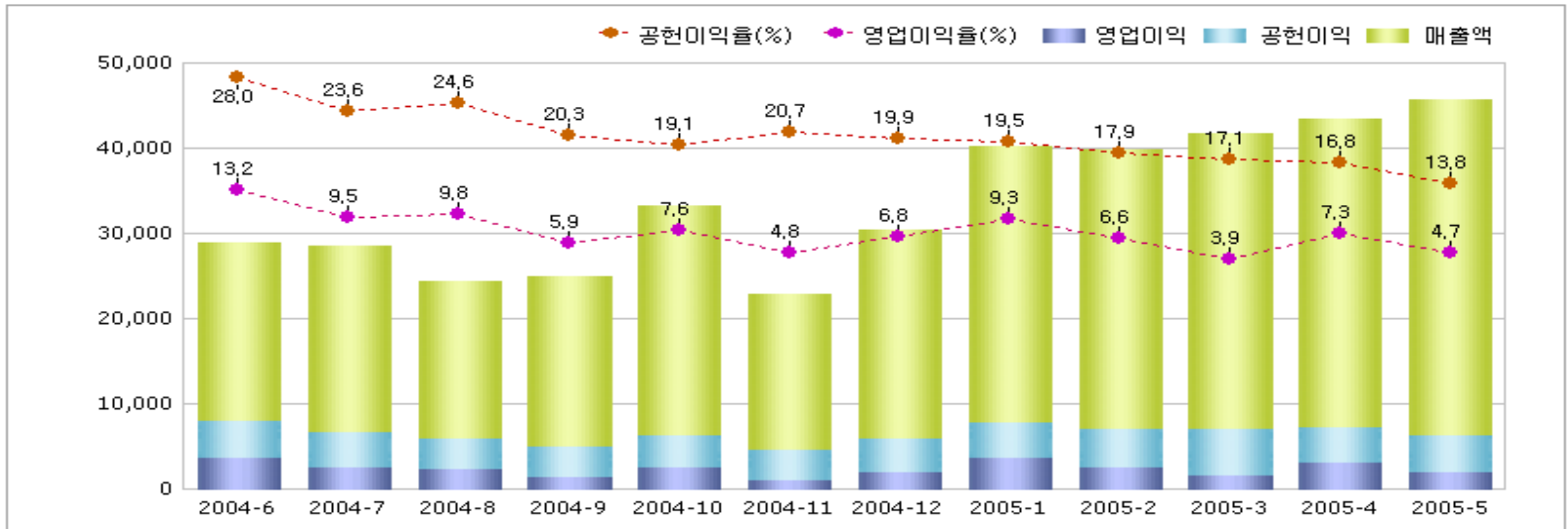
EIS Sample - 손익 종합

현재 위치 : 손익정보 >> 손익종합(추이)

2005.05

All Channel

[단위 : 백만원, %]



구분	2004-6	2004-7	2004-8	2004-9	2004-10	2004-11	2004-12	2005-1	2005-2	2005-3	2005-4	2005-5
매출액	29,056	28,616	24,584	25,010	33,359	23,027	30,544	40,398	39,921	41,837	43,604	45,941
공헌이익	8,138	6,767	6,059	5,067	6,383	4,771	6,084	7,893	7,147	7,144	7,308	6,363
공헌이익률(%)	28.0	23.6	24.6	20.3	19.1	20.7	19.9	19.5	17.9	17.1	16.8	13.8
영업이익	3,824	2,719	2,418	1,486	2,548	1,104	2,080	3,764	2,626	1,644	3,163	2,142
영업이익률(%)	13.2	9.5	9.8	5.9	7.6	4.8	6.8	9.3	6.6	3.9	7.3	4.7

- ▶ 손익정보
- 손익종합
- 손익종합(추이)
- 대차대조표
- 재무비율

EIS Sample - 대차대조표

inSight ActiveX - Microsoft Internet Explorer

SAP THE BEST-RUN BUSINESSES RUN SAP

EIS

하이라이트

매출정보

손익정보

생산구매

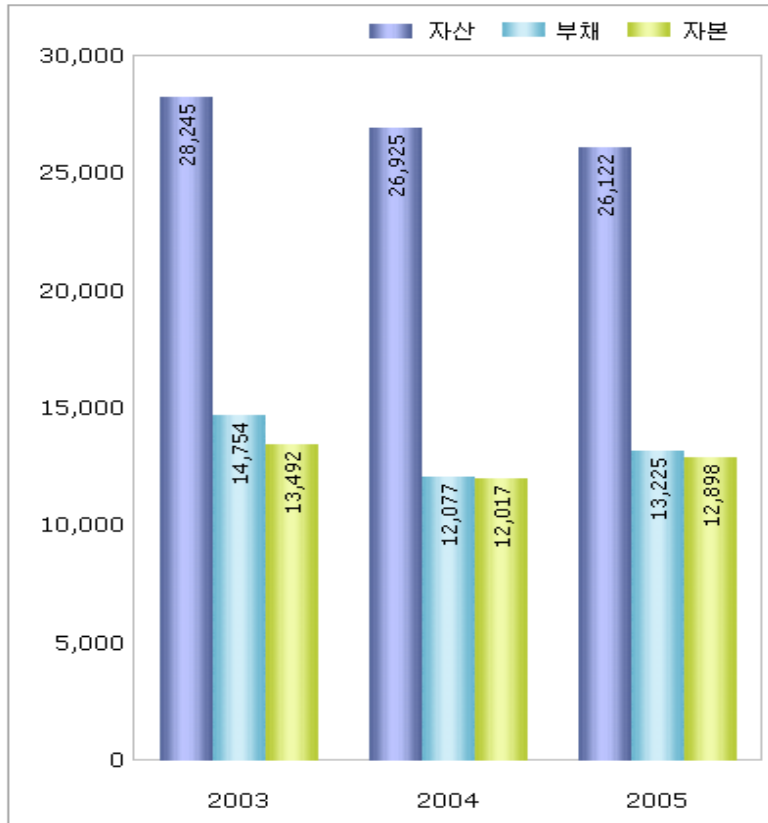
인사정보

현재 위치 : 손익정보 >> 대차대조표



손익정보

- 손익종합
- 손익종합(추이)
- 대차대조표
- 재무비율



구분	2003	2004	2005
자산	28,245	26,925	26,122
유동자산	5,860	3,853	3,892
당좌자산	3,330	1,435	1,527
재고자산	2,530	2,418	2,365
고정자산	22,386	23,072	22,231
투자자산	11,788	12,300	11,768
유형자산	10,429	10,618	10,298
무형자산	169	154	164
부채와 자본총계	28,245	24,095	26,122
부채	14,754	12,077	13,225
유동부채	12,283	8,057	10,480
(단기차입금)	7,376	5,147	6,469
고정부채	2,470	4,020	2,745
(장기차입금)	2,074	3,667	2,440
자본	13,492	12,017	12,898
자본금	1,389	1,370	1,389
자본잉여금	8,070	8,009	8,070
이익잉여금	4,037	2,185	3,258
자본조정	-5	453	180

[단위 : 억원]

현재 위치 : 손익정보 >> 손익종합

2005.03



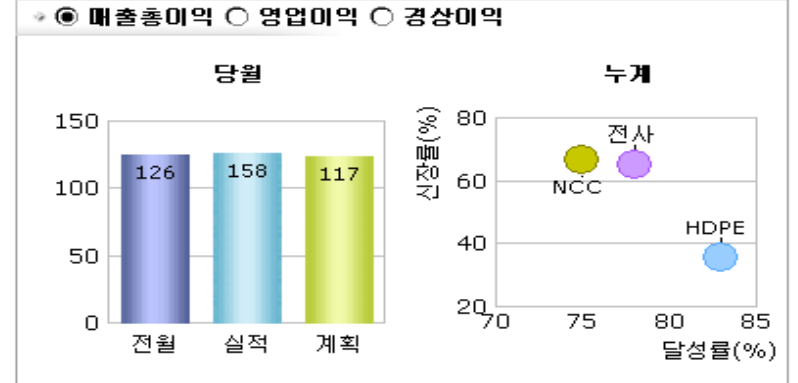
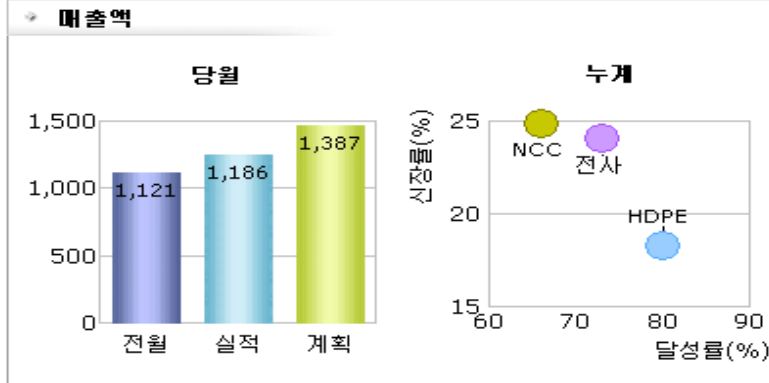
전사

[단위 : 억원, %]



손익정보

- 손익종합
- 손익종합(추이)
- 대차대조표
- 재무비율



구분	전월	당월				누계				
	실적	계획	실적	전월대비	계획대비	전년	계획	실적	전년대비	계획대비
매출액	1,121	1,387	1,186	65	1,186	9,440	15,824	11,705	2,265	11,705
매출원가	974	392	1,008	35	1,008	8,446	4,365	10,150	1,704	10,150
매출총이익	147	995	178	30	178	994	11,459	1,555	561	1,555
(율)	13	72	15	2	15	11	72	13	3	13
판매관리비	21	4	20	-2	20	174	42	204	30	204
영업이익	126	992	158	32	158	820	11,418	1,351	532	1,351
(율)	11	72	13	2	13	9	72	12	3	12
경상이익	130	992	149	19	149	837	11,418	1,350	513	1,350
(율)	12	12	13	1	13	9	72	12	3	12

EIS Sample - 재무 비율

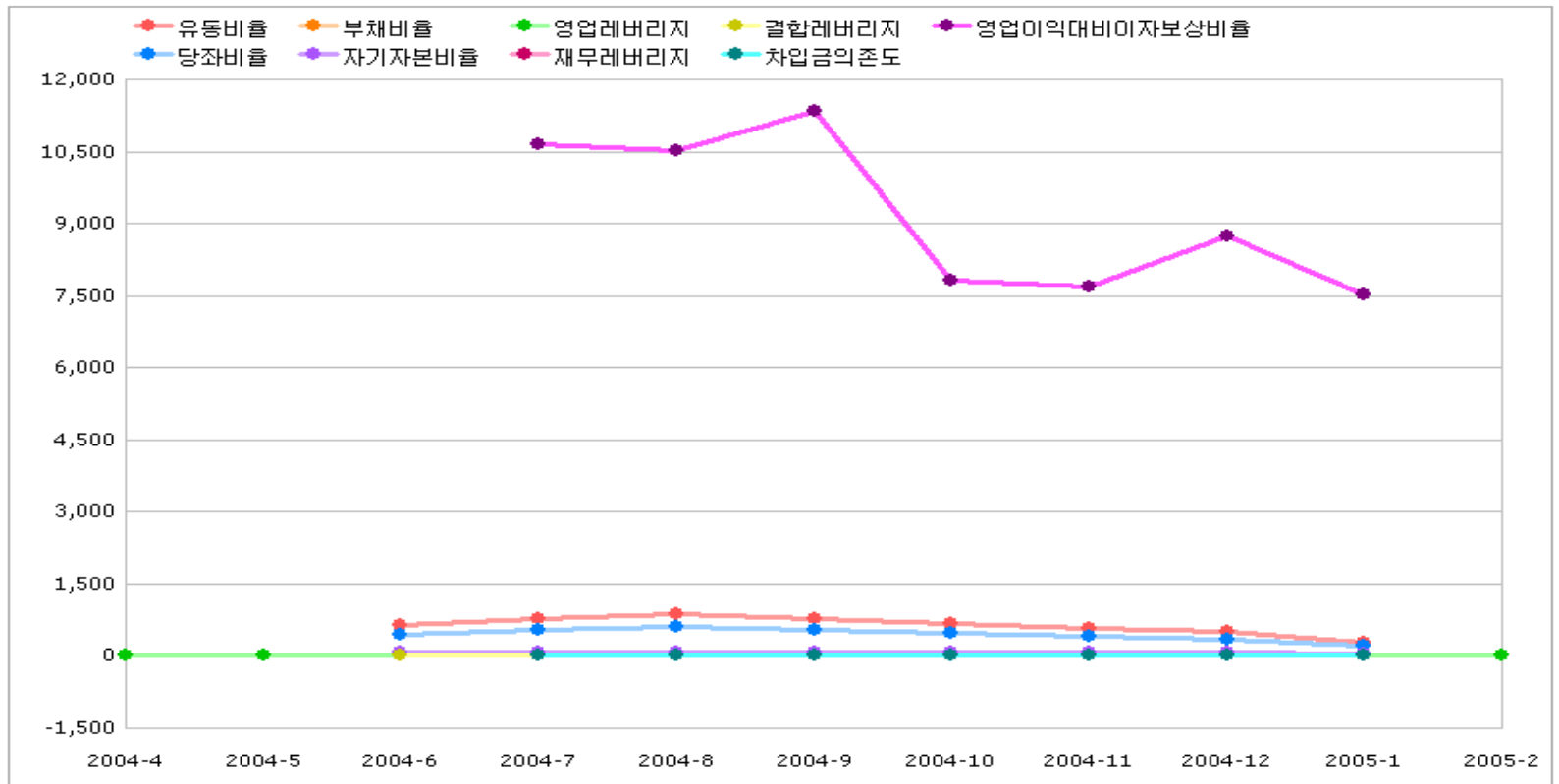


- ▶ **손익정보**
- 손익종합
- 손익종합(추이)
- 대차대조표
- **재무비율**

현재 위치 : 손익정보 >> 재무비율

2005.02

[단위 : %]

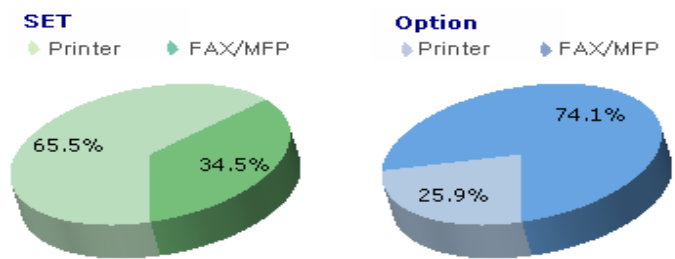


현재 위치 : 생산구매 >> 제조현황

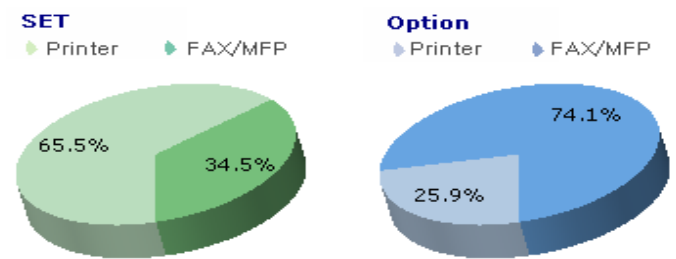
2005.03.04

[단위 : 천대, %]

▶ 생산 실적 분포(누계)



▶ 출하 실적 분포(누계)



구분		생 산			출 하		
		3,04일	3,04일	3,04일	3,04일	3,04일	3,04일
		계획	실적	누계실적	계획	실적	누계출하
Printer	Inkjet	1	1	0	1	1	16
	Laser	4	4	0	4	4	35
	계	5	5	0	5	5	51
FAX/MFP	Inkjet	1	1	1	1	1	28
	Laser	2	2	0	2	2	22
	계	3	3	1	3	3	50
Option	Inkjet	0	0	0	0	0	0
	Laser	33	25	8	33	25	263
	계	33	25	8	33	25	263
계	Inkjet	2	2	1	2	2	44
	Laser	39	31	8	39	31	320
	계	41	33	9	41	33	364

▶ 생산구매

- 제조현황
- 제조원가총괄
- 월별재고실적
- 월별구매실적

EIS Sample - 제조 원가

inSight ActiveX - Microsoft Internet Explorer

SAP THE BEST-RUN BUSINESSES RUN SAP

EIS

하이라이트

매출정보

손익정보

생산구매

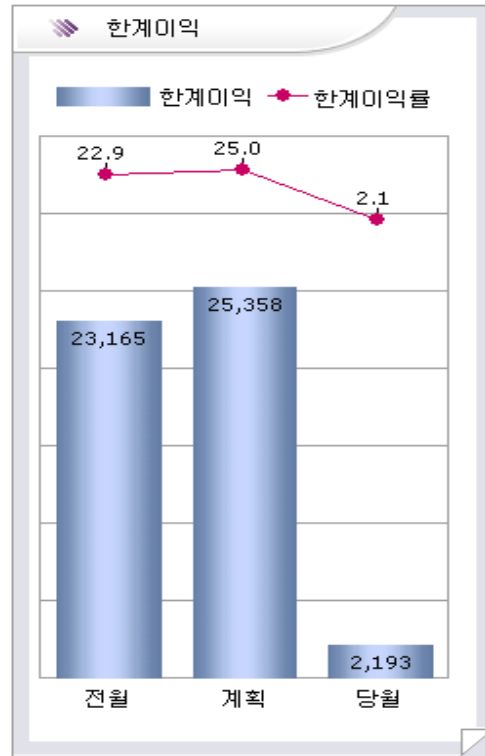
인사정보

현재 위치 : 생산구매 >> 제조원가총괄

2005.05

전사

[단위 : 백만원, %]



구분	전월		계획		실적		
	금액	비율	금액	비율	금액	비율	
생산액	101,074	100.0	101,285	100.0	211	0.0	
변동비	원재료비	75,499	74.7	73,067	72.1	-2,432	-2.6
	부재료비	880	0.9	1,003	1.0	123	0.1
	상품재료비	871	0.9	804	0.8	-67	-0.1
	포장비	290	0.3	331	0.3	41	0.0
	외주가공비	107	0.1	79	0.1	-28	0.0
	기타	263	0.3	644	0.6	381	0.4
소계	77,909	77.1	75,927	75.0	-1,982	-2.1	
한계이익	23,165	22.9	25,358	25.0	2,193	2.1	
고정비	노무비	3,404	3.4	3,132	3.1	-272	-0.3
	감가상각비	4,179	4.1	4,200	4.1	21	0.0
	수선비	717	0.7	420	0.4	-297	-0.3
	보험료	188	0.2	404	0.4	215	0.2
	기타	795	0.8	810	0.8	15	0.0
소계	9,283	9.2	8,966	8.9	-317	-0.3	
당기총제조비용	87,192	86.3	84,893	83.8	-2,299	-2.4	

생산구매

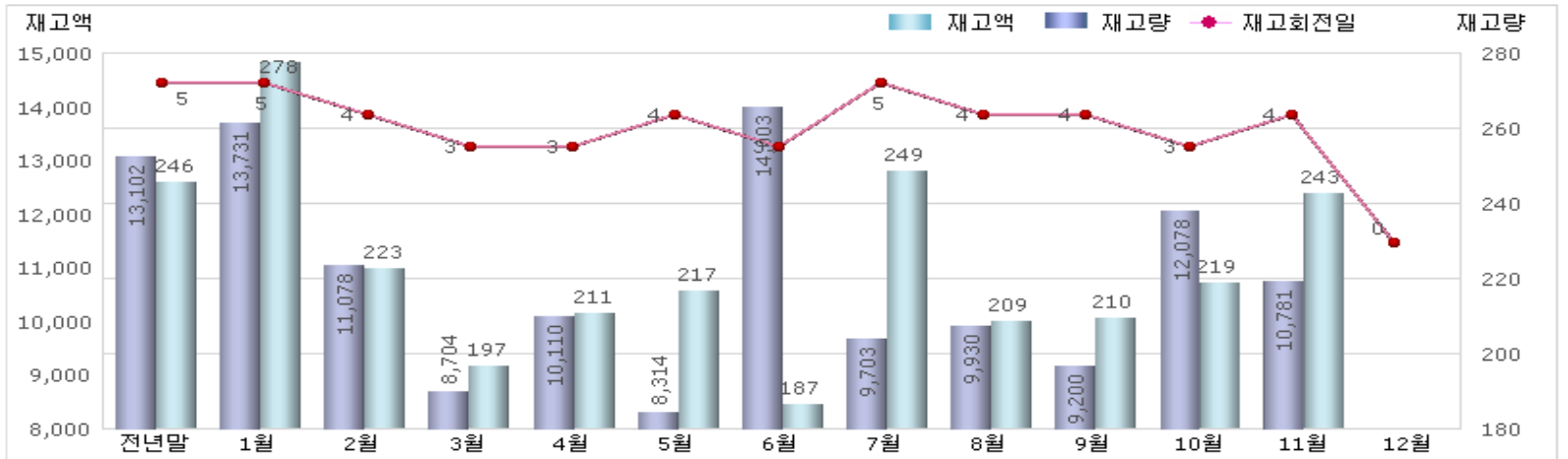
- 제조현황
- **제조원가총괄**
- 월별재고실적
- 월별구매실적

EIS Sample - 재고 분석



현재 위치 : 생산구매 >> 월별재고실적

2005.03



구분	전년말			전월			당월			
	재고량	재고액	회전일	재고량	재고액	회전일	재고량	재고액	회전일	
전체	246	84,533	19	219	124,454	36	243	53,600	15	
Printer	Inkjet	11	31,203	13	7	35,872	15	17	18,086	7
	Laser	14	1,054		6	666		3	666	
FAX/MF	Inkjet	35	10,289	4	23	11,519	4	29	11,301	4
	Laser	2	317		8	308		47	308	
Option	Inkjet	82	2,307	1	62	2,739	1	92	1,027	0
	Laser	108	18,607	8	113	21,614	9	119	5,758	3

생산구매

- 제조현황
- 제조원가총괄
- 월별재고실적
- 월별구매실적

EIS Sample - 구매 실적



THE BEST-RUN BUSINESSES RUN SAP



하이라이트

매출정보

손익정보

생산구매

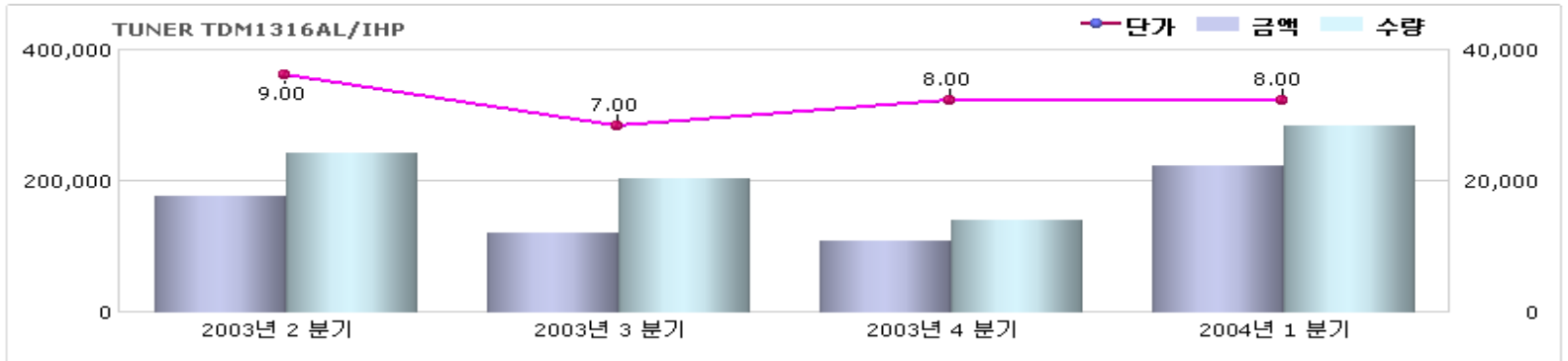
인사정보

현재 위치 : 생산구매 >> 월별구매실적

2005.03

TUNER

[단위 : 천대,천원]



주요부품	2003년 2 분기			2003년 3 분기			2003년 4 분기			2004년 1 분기			증감%
	수량	금액	단가	수량	금액	단가	수량	금액	단가	수량	금액	단가	
<input checked="" type="radio"/> TUNER TDM1316AL/IHP							14	110	8.00	29	225	8.00	0.0
<input type="radio"/> TUNER ANALOG/DIGITAL C							1	12	11.00	23	250	11.00	0.0
<input type="radio"/> TUNER TDM1344L/IHP							0	1	7.00	5	35	7.00	0.0
<input type="radio"/> TUNER HST-2000LV (DNBU2							38	116	3.00	129	395	3.00	0.0
<input type="radio"/> TUNER HST-2000SV (DNBU													
<input type="radio"/> TUNER TDM1316AL/IVP MK													
<input type="radio"/> TUNER BS2S7HZ1219	109	456	4.00	41	173	4.00	45	184	4.00				-4.0
<input type="radio"/> TUNER CD1316L/IH MK2				5	32	6.00	6	39	6.00				-6.0
<input type="radio"/> TUNER CDM1316L/FH MK2	24	205	9.00	231	1,877	8.00				45	360	8.00	8.0
<input type="radio"/> TUNER SD1228L/MK3	155	776	5.00	80	401	5.00	40	192	5.00	68	320	5.00	0.0

Thank You !

감사합니다.

Thank you

for your interest!

Zalesia

(주)잘레시아 - 아크플란 한국대표사무소

서울 강남구 논현동 98 동익빌딩 8층

대표전화 : 02-544-5150

팩 스 : 02-544-4662

www.Zalesia.com