

마스터 데이터 통합 솔루션

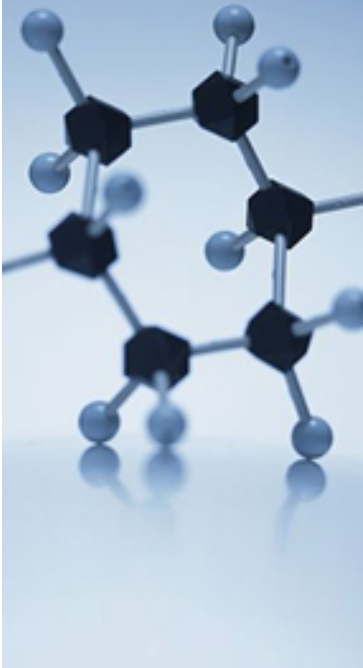
조현구

SAP NetWeaver BD Initiative

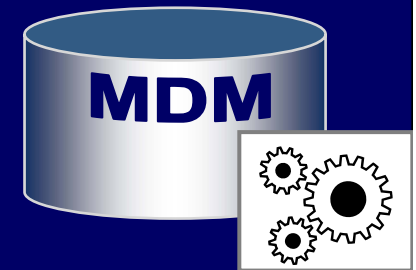
SAP Korea

SAP NetWeaver™
Master Data Management

1. 마스터 데이터
2. SAP NetWeaver MDM Solution
3. Summary
4. Q & A



마스터 데이터



POWERED BY
SAP NetWeaver™

A screenshot of the SAP MDM console interface. The left pane shows a 'Console Hierarchy' with a tree view under 'SAP MDME Servers' and 'p134966', including 'PCM_Translated' and various data objects like 'Products', 'Currencies', etc. The right pane shows a 'Repositories' table and a 'Repository Detail' view for 'PCM_Translated'.

Name	DBMS Server	Port	Lang	Type
Console_WebEx	P134966/P134966 [S...	2000	E...	Normal
Material_18	P134966/P134966 [S...	2005	E...	Normal
PCM_Translated	P134966/P134966 [S...	2010	E...	Normal

Repository Detail	
Name	PCM_Translated
DBMS Server	P134966/P134966 [SQL_Server]
Login	sa
Port	2010
Type	Normal
Languages	English [US] German [DE] French [FR]
English [US]	German [DE] ### French [FR]
German [DE]	French [FR] ### English [US]
French [FR]	### English [US] German [DE]

■ 마스터 데이터

마스터 데이터는 사용되는 경우에 따라, 특히 고객마다 조금씩 다르게 정의할 수 있는데, 이를 일반화 하면 다음과 같이 정의할 수 있습니다.

Data 종류	특 징	예 시
Control Data	1 Code = 1 의미	국가코드, 구매그룹, 저장위치, Company Code, Plant Code 등
Master Data	1 Master Data = n Control Data + n 정보	Material, Vendor, Customer, BOM, Routing, COA,
Transaction Data	1 Transaction Data = n Master Data + n Control Data + n 정보	구매오더, 판매오더, 생산오더, 회계전표,

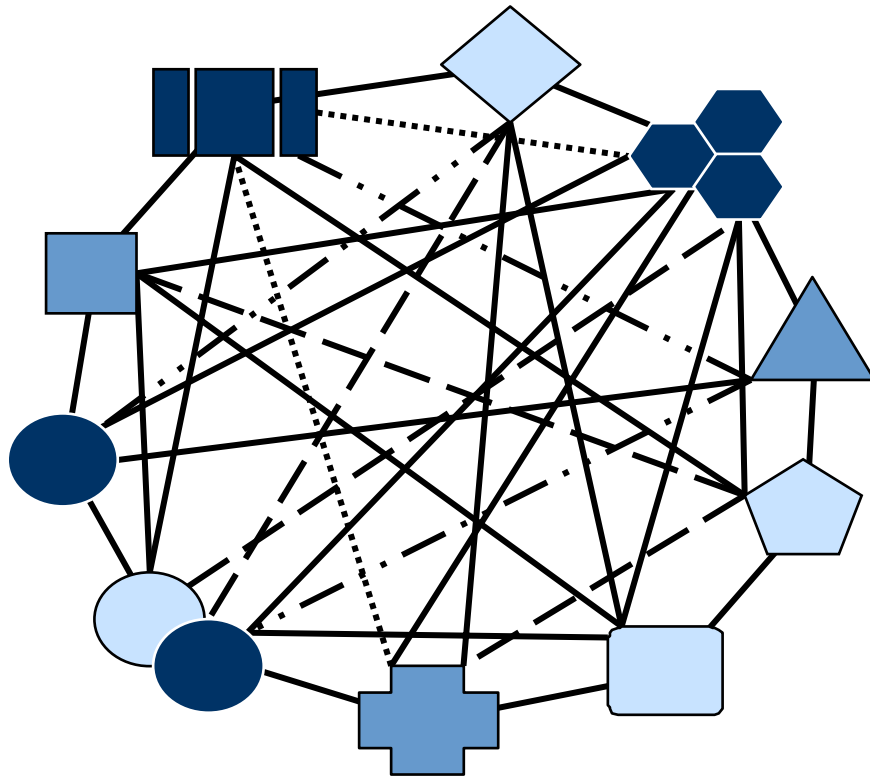
Master Data의 정의 : • Business Transaction에 자주, 동일한 형태로 사용되는 정보로서,
 • 여러 개의 Control Data와 관련정보를 가지면서,
 • 장기간 동일하게 유지되는 Data.

마스터 데이터 관리



- ❑ 각 시스템에서 마스터 데이터를 생성 및 관리
- ❑ 전사적 관리의 부재로 인한 마스터 데이터의 정합성 결여

■ 마스터 데이터의 관리 (문제점)



특정 시스템에 한정된 마스터 데이터

- 데이터의 적재
- 시스템 간 커뮤니케이션 저해
- 중복된 데이터 관리

Unaligned master data knowledge

- 마스터 데이터간의 불일치
- 중복에 대한 인지가 불가
- 전체 시스템을 통한 분석이 어려움

A patchwork of processes

- 기술적 제한으로 정보의 흐름을 저해
- Point-to-point process links
- 정합성 유지를 위한 비용

마스터 데이터 관리 (문제점)

Customer Data Problem



Sales/Marketing

- 모든 Sales Channel에 대한 가시성 부족
- 제한적 가시성으로 인하여 고객과의 거래에 영향



Product Data Problem



Back Office

- 새로운 제품에 대한 판매기회 상실
- Front Office와의 실시간 협업 부족



Supplier Data Problem



Procurement

- 협력업체 및 구매품에 대한 가시성 부족
- 통합 구매의 제한으로 인한 고비용 초래



Enterprise Information Management Problem

CEO/ CFO/ CIO

- 기업 전반의 운용 현황에 대한 일관적 가시성 제공 부족
- 각각의 시스템은 각각의 master data를 관리
- Master Data에 대한 통합적 이해 결여
- 정보에 대한 신뢰도 저하
- 기업 내 Master data 관리를 위한 통합 프로세스 부재

■ 시장 상황 – MDM의 중요성

- 2006년에는 많은 기업들이 그들의 운영 부서의 공통적인 핵심 정보 자산을 공유, 정리, 표준화하기 위해 시범적인 마스터 데이터 관리(MDM) 프로그램에 투자할 예정입니다. (출처: Enterprise Analytics Strategies 2005/06 META Trends, META Group)
- Global Commerce Initiative / Cap Gemini Study
 - 부정확하고 에러가 발생할 우려가 높은 데이터 교환은 소비재/소매 기업들로 하여금 이 문제를 수정하기 위해 300억 달러 이상의 비용을 지출하게 만듭니다.
 - 데이터 교환 능력을 확보함으로써 공급망 (Supply Chain) 비용을 1~3% 가량 절약할 수 있을 것으로 예측되었습니다.
- Gartner
 - 각각의 추가 인터페이스를 5~10년간 유지하려면 5만~10만 달러의 비용이 필요합니다.

마스터 데이터 관리

이러한 기준정보 통합 관리에 대한 필요성은 기존의 기준정보 관리의 시스템적 한계를 극복할 수 있는 새로운 형태의 관리 패러다임/프로세스, 상응하는 아키텍처 및 시스템을 요구합니다.

현재의 기준정보 관리

기준정보 통합 및 유지보수의 높은 비용

- 기준정보 불일치 및 중복
- 구조적 변경 및 기타 많은 양의 정보를 취급해야 하는 경우의 높은 비용
- 기준정보를 위해 필요한 모든 정보를 담으려는 노력에 들어가는 비용

분석 정보의 부정확

- 신뢰할 수 없는 보고서, 중복된 데이터
- 병합된 보고서를 위해 많은 노력 필요
- 기준정보 지식 부족

- 기준정보의 통합관리 필요
- 기준정보 일관성 유지 필요
- 신규기능에 대한 대응 필요
- 기준정보 중복의 제어

최적화된 기준정보

공유 정보로서의 기준 정보

- Harmonized, Extendible
- One-Stop Data Maintenance

관점에 맞춰진 기준정보 지식

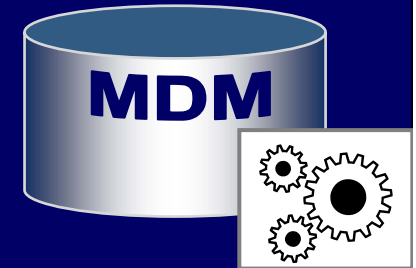
- Central Master Data Repository
- 동기화된 분석

연합 프로세스 (Federated Processes)

- 프로세스 흐름의 가속화
- Open for Localization

- 통합 → 정보 공유
- 신규기능 → 신규 프로세스, 시스템
- 일관성 → 조화(Harmonization)
- 확장 → 연합 프로세스

SAP NetWeaver MDM



POWERED BY
SAP NetWeaver™

A screenshot of the SAP NetWeaver MDM console interface. The left pane shows a 'Console Hierarchy' tree with 'SAP MDME Servers' expanded to 'p134966' and 'PCM_Translated'. The right pane shows a 'Repositories' table and a 'Repository Detail' view for 'PCM_Translated'.

Name	DBMS Server	Port	Lang	Type
Console_WebEx	P134966/P134966 [S...	2000	E...	Normal
Material_18	P134966/P134966 [S...	2005	E...	Normal
PCM_Translated	P134966/P134966 [S...	2010	E...	Normal

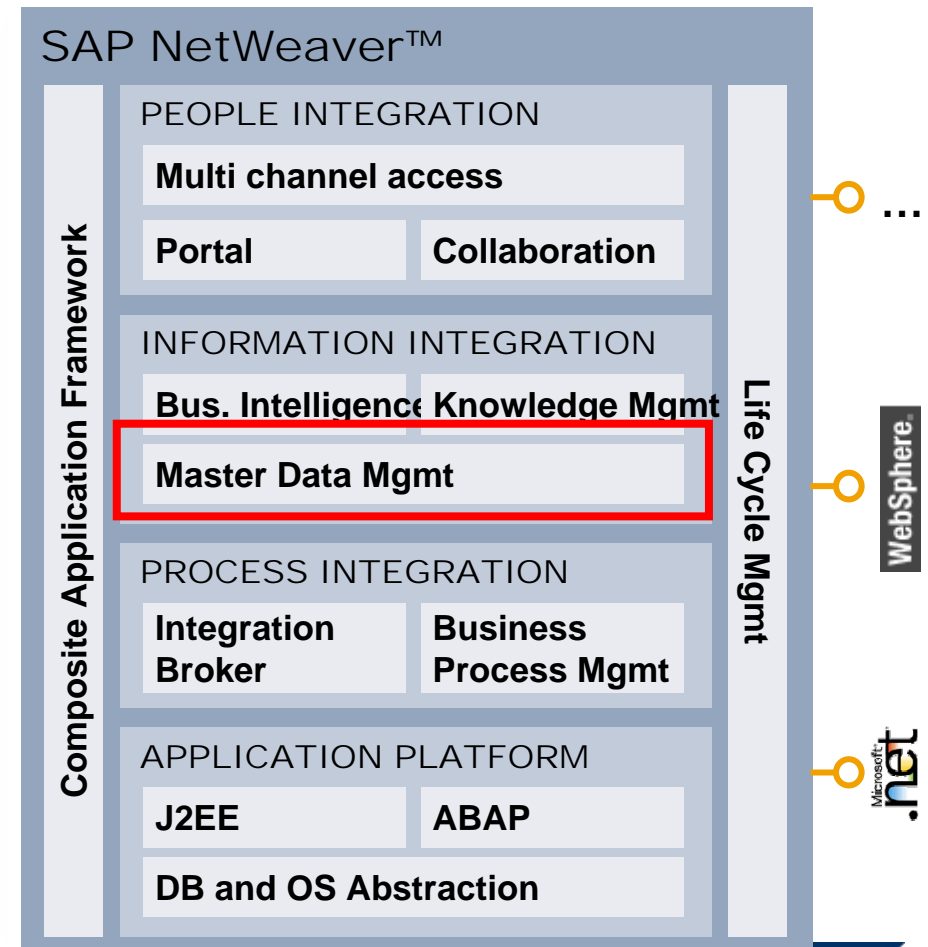
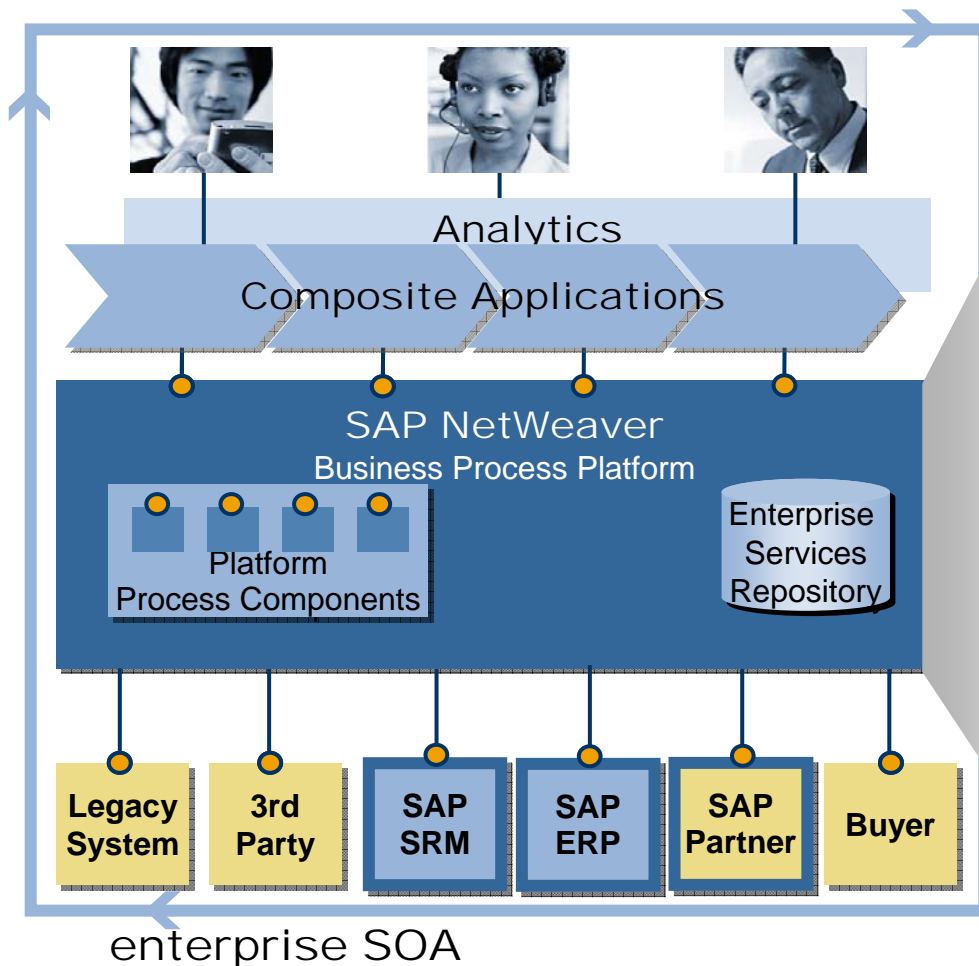
Repository Detail	
Name	PCM_Translated
DBMS Server	P134966/P134966 [SQL_Server]
Login	sa
Port	2010
Type	Normal
Languages	English [US] German [DE] French [FR]
English [US]	German [DE] ### French [FR]
German [DE]	French [FR] ### English [US]
French [FR]	### English [US] German [DE]

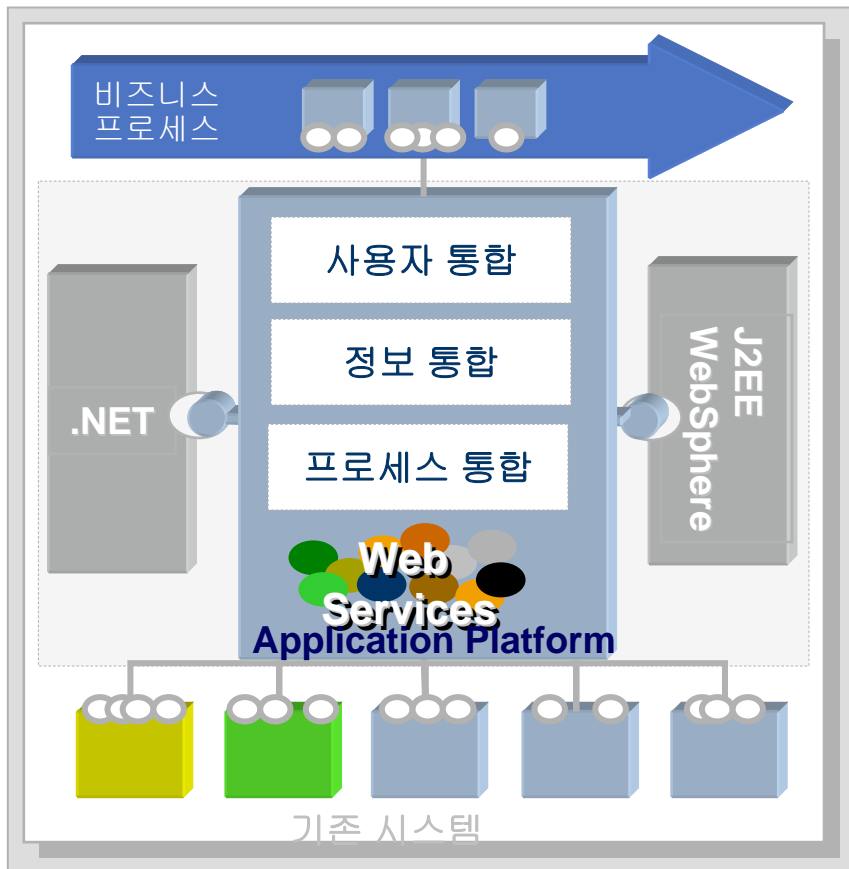
THE BEST-RUN BUSINESSES RUN SAP™



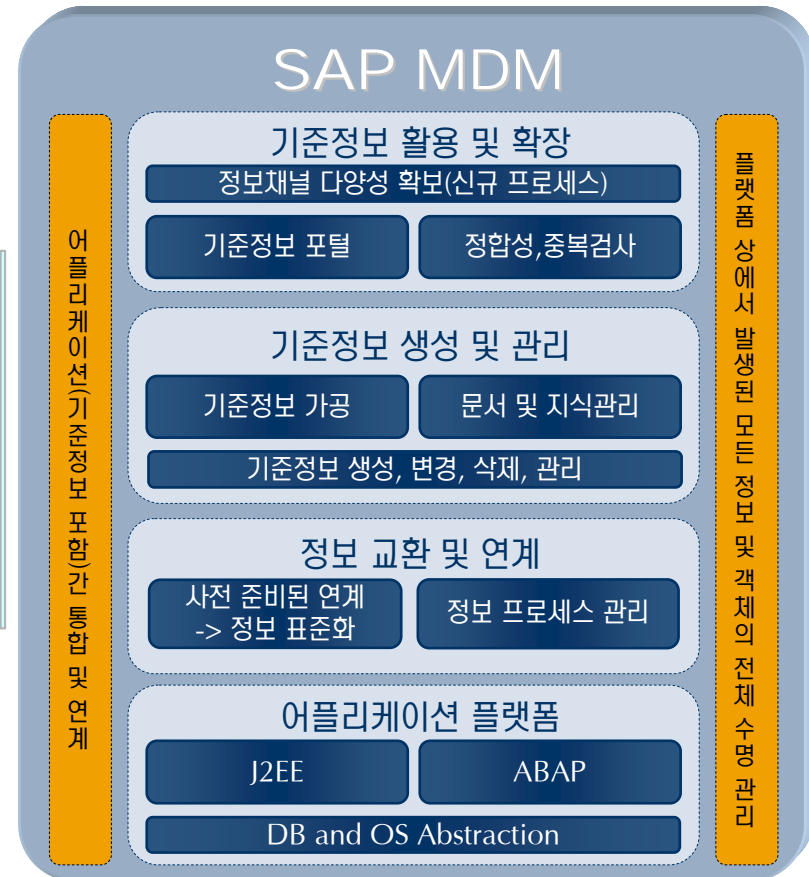
SAP'S Platform 전략: Business Process Platform

SAP의 enterprise SOA는 유연한 비즈니스 프로세스를 가능하게 하기 위해 SAP의 기업 Application Content와 개방형 Composition Platform인 NetWeaver를 결합한 SOA (Service Oriented Architecture)입니다.





실현

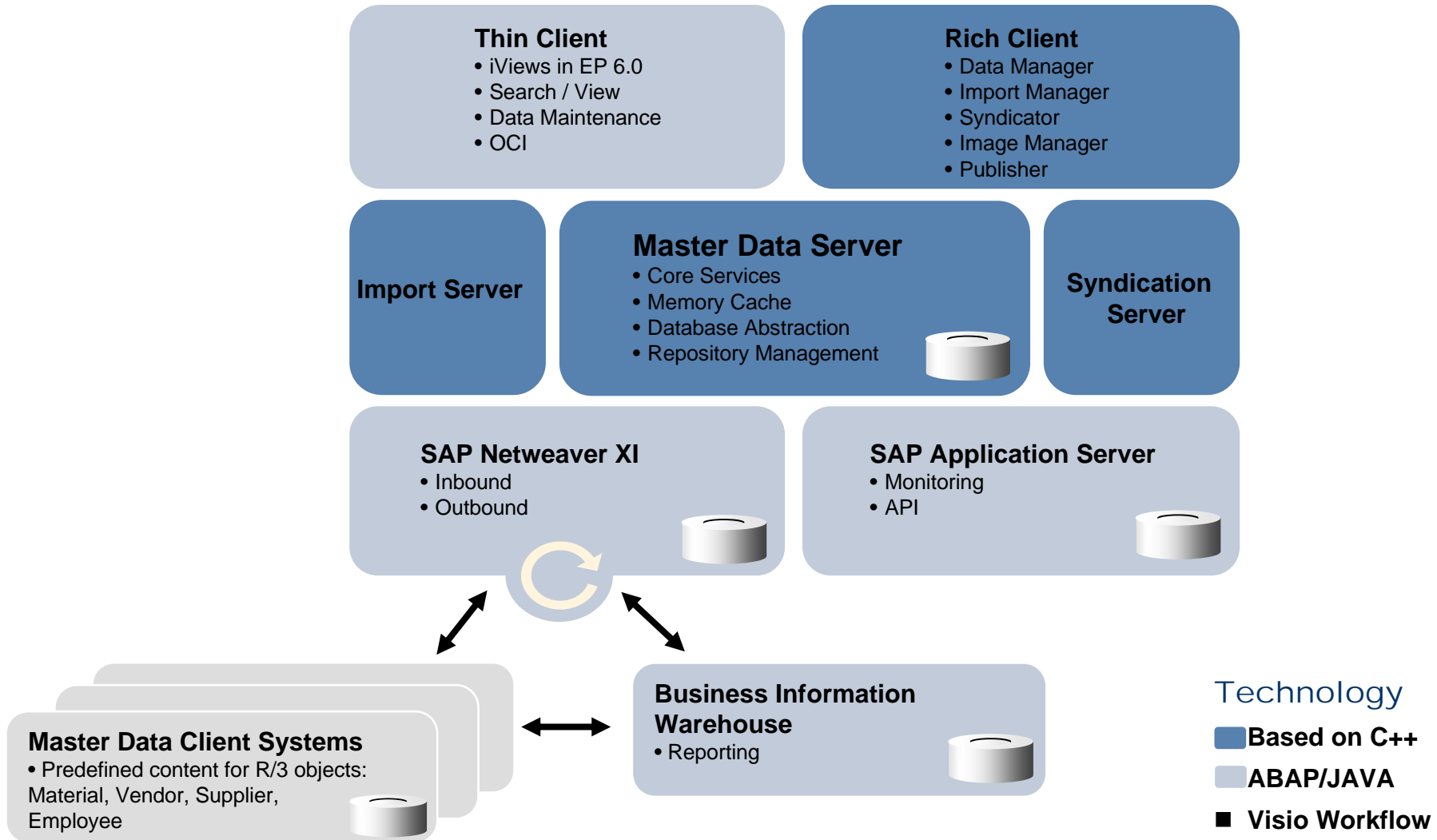


SAP NetWeaver의 데이터 통합 (MDM)



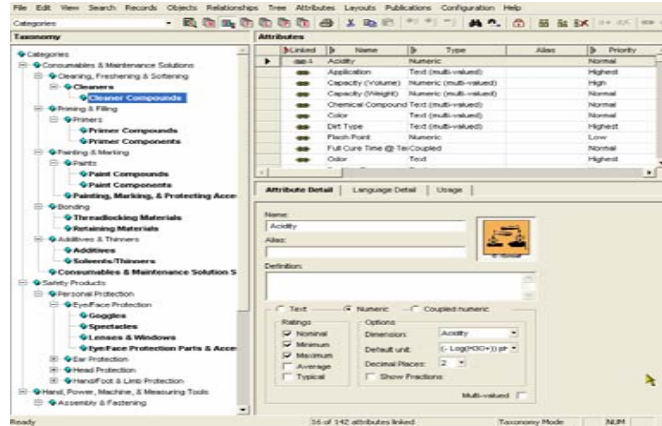
- 공통된 데이터 토대는 변화하는 비즈니스의 요구에 적응하는 프로세스의 민첩성을 가능케 함
- 실시간 정보의 갱신으로 비즈니스 인텔리전스의 정확도와 통찰력을 개선
- 데이터 모델 제공

MDM 5.5 – Landscape Components

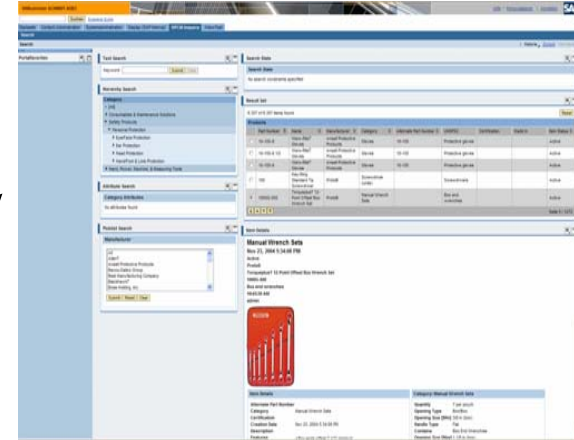


SAP MDM 사용자 환경

사용자의 역할과 권한에 적합한 접근 방법을 통하여 SAP MDM 데이터를 이용합니다.



MDM Client (관리자용)



Enterprise Portal (일반 사용자)

Internet Browser (고객 또는 협력사)

BEx Ad-hoc Analysis

Data Analysis Graphical display Information Information Broadcasting

LV Prototype 1st view Validity of Data: 13.10.2003 10:55:50

Save View Bookmark Variable Screen Exceptions and Conditions Notes Export to Excel Export to CSV

Vendor	GR Quantity	Purchase Order Quantity	Fulfillment Rate_Deliveries
PAQ Germany GmbH	1001 181,920.000 ***	193,590.000 ***	94 %
CompSmart Inc.	1370 200,028.000 ***	213,648.000 ***	94 %
CompuMax Corp	3090 130,932.000 ***	137,172.000 ***	95 %
Sunny Electronics Inc.	1000 176,742.000 ***	187,752.000 ***	94 %
Superminus	3660 49,500.000 ***	54,240.000 ***	91 %
PC Warehouse	3010 29,448.000 ***	30,822.000 ***	96 %
Overall Result	768,570.000 ***	817,224.000 ***	94 %

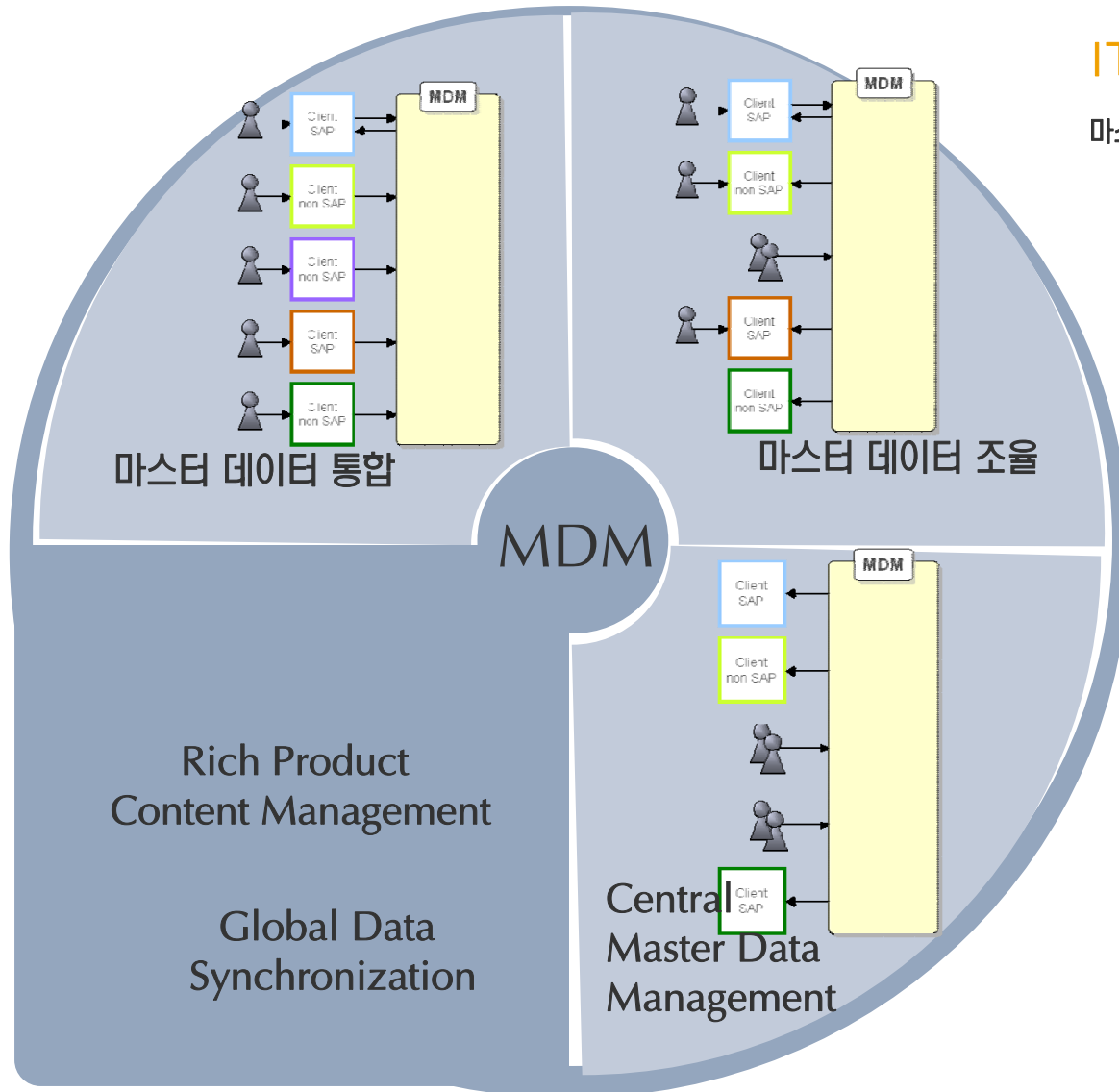
Business Intelligence (분석)

Comparison Side by Side

Product Specifications	Bosch Power Tools	Bosch Power Tools	Bosch Power Tools	Bosch Power Tools	DeWalt Industrial Tool Co.
Product Name	Model 1122EVS SDS 1 1/8" Rotary Hammer	Building™ Model 112210VS Cordless 7.6V SDS Rotary Hammer	Model 11222EVS SDS Terminator 1 1/8" Cordless Rotary Hammer	Building™ AirMega™ Model 11226GR 7.6V SDS Rotary Hammer	Heavy Duty 7.6V 10V Cordless SDS Rotary Hammer
Part No.	1122EVS	112210VS	1122EVS	11226SR	04699
Category	Hand, Power, Machine, & Measuring Tools - Machining, Drilling, & Threading - Drilling - Power Drills - Power Drills/Hammers	Hand, Power, Machine, & Measuring Tools - Machining, Drilling, & Threading - Drilling - Power Drills - Power Drills/Hammers	Hand, Power, Machine, & Measuring Tools - Machining, Drilling, & Threading - Drilling - Power Drills - Power Drills/Hammers	Hand, Power, Machine, & Measuring Tools - Machining, Drilling, & Threading - Drilling - Power Drills - Power Drills/Hammers	Hand, Power, Machine, & Measuring Tools - Machining, Drilling, & Threading - Drilling - Power Drills - Power Drills/Hammers
UNSPSC code	27112703	27112703	27112703	27112703	27112703
Structure	Inline	Inline	Inline	Inline	Inline
Number of Handles	2	2	2	2	2
Handle Type	•Back/Body Grip •Side Grip	•Pistol Grip •Side Grip	•Back/Body Grip •Side Grip	•Pistol Grip •Side Grip	•Back/Body Grip •Side Grip
Power Source	AC	AC	AC	AC	DC (Cordless)



SAP NetWeaver Master Data Management



IT 중심의 시나리오

마스터 데이터 통합

- Cleansing 및 중복성 제거
- 통합 보고서 작성 지원 예., 글로벌 비용 분석 등

마스터 데이터 조율

- 관련된 마스터 데이터 정보의 동기화

Central Master Data Management

- One-stop 데이터 관리
- 지속적인 마스터 데이터 품질 보장

비즈니스 시나리오

Rich Product Content Management

- 제품 데이터에 대한 강력한 load, 취합 및 검색 기능
- 이미지 관리 및 Web print 출판

Global Data Synchronization

- 지속적인 무역 아이템 정보를 UCCNet 또는 Transora와 같은 데이터 허브와 교환

MDM 시나리오: 마스터 데이터 통합

마스터 데이터 통합으로 data integrity를 보장하고, 분배를 통하거나 직접 통합된 데이터를 이용하는 비즈니스 프로세스를 통하여 재사용을 가능하게 합니다.



- 공급자, 고객, 자재, 직원을 위한 오브젝트 모델 제공
- 데이터 표준화(Normalization)
- Ad-hoc 통합이 가능
- 데이터 품질 분석
- 두 가지 케이스:
 - ◆ 클라이언트 시스템으로부터 마스터 데이터를 통합
 - ◆ 비즈니스 인텔리전스(BI) 마스터 데이터의 통합

MDM 시나리오- 마스터 데이터 조화

한 애플리케이션에서 데이터가 변화할 때, 그 데이터에 의존하고 있는 다른 애플리케이션들이 변화하는 주요 데이터에 대한 일관된 **view**를 통해 실시간으로 업데이트됩니다. 그리고 이는 정확한 데이터에 기반한 의사 결정을 가능하게 만듭니다.



■ 중앙 저장소

■ 매칭과 병합

■ 변경 관리

■ ID 매핑

■ 스테이징

주요 프로세스

■ 마스터 데이터의 로드

■ 마스터 데이터의 통합

■ 마스터 데이터의 분배

MDM 시나리오 - 중앙 마스터 데이터 관리

중앙의 포괄적인 저장소가 모든 회사 내부와 회사 간 기업 마스터 데이터를 위한 **the single source of the truth**으로서 사용될 수 있는 풍부한 콘텐츠를 바탕으로 만들어질 수 있습니다.

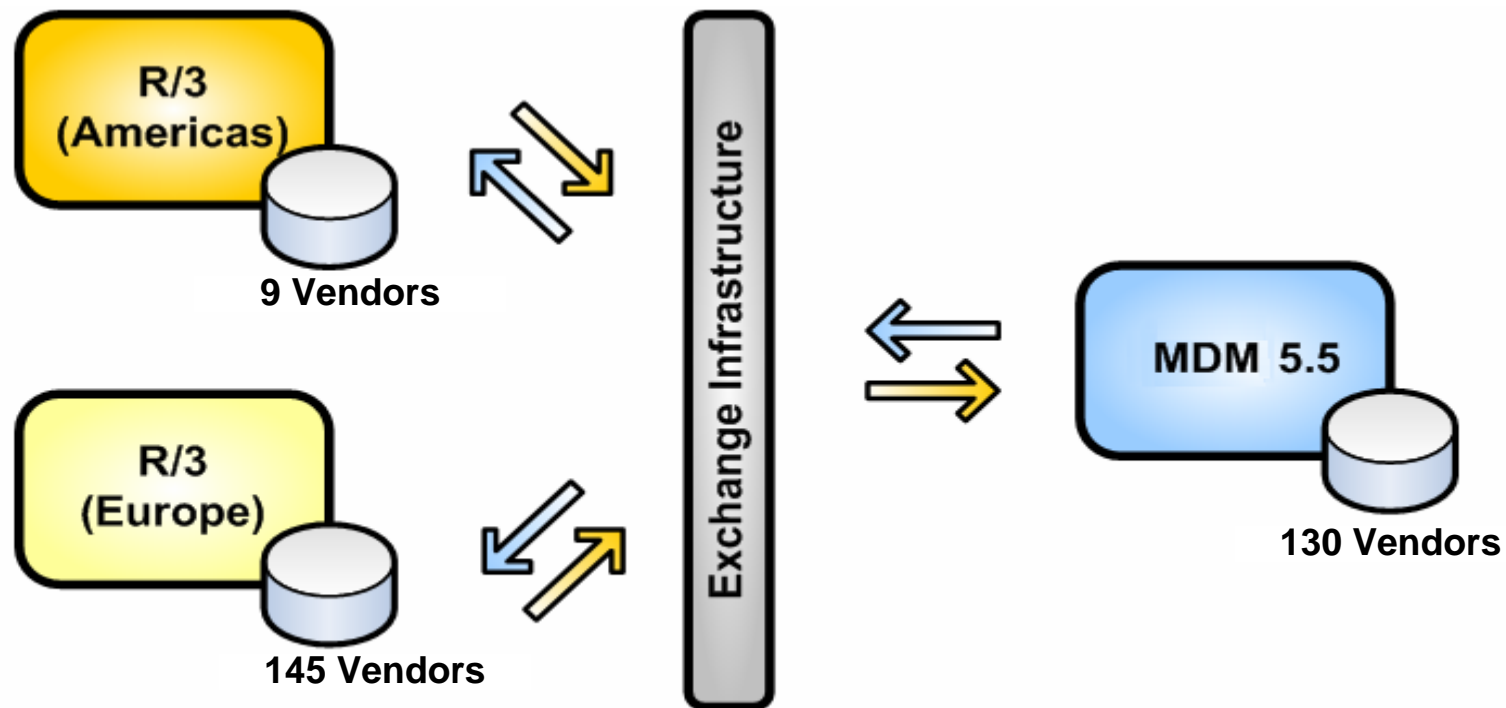


- 마스터 데이터 관리를 위한 중앙 저장소
- 클라이언트에 양방향 분배
- 다양한 Client를 이용한 중앙 데이터 유지보수
- 포괄적인 데이터 일반화

주요 프로세스

- 중앙에서 마스터 데이터를 유지보수
- 마스터 데이터의 분배

Demo Scenario: Vendor Consolidation



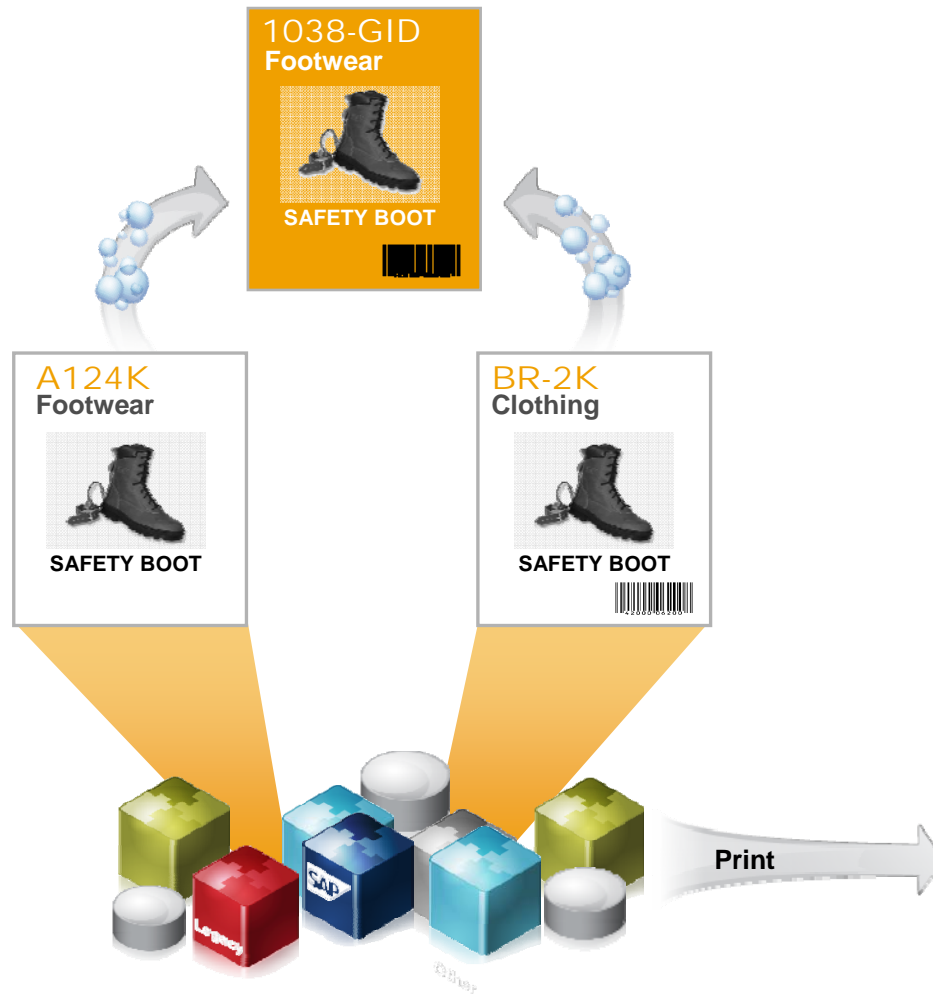
- Incomplete & inconsistent attributes
- Duplicate vendor records
- Different customizing
- Different keys per R/3 for identical vendor records



- Consolidated attribute values
- Unique vendor records
- Normalized lookup values
- Key mapping

MDM 시나리오 – Rich Product Content Management

“이것은 기적입니다. 이전에 하루 걸리던 일이 이제는 4분이면 충분합니다. 더 중요한 것은, **MDM** 시스템을 사용하면서 우리가 기존의 틀을 가지고는 찾아내는 것이 불가능했던 데이터 불일치를 찾아낼 수 있게 되었다는 것입니다.” **Paul Peloquin, BD**



- 복합적 제품 관리
- 레이아웃과 생산을 포함하는 인쇄 출판
- 제품 분류와 hierarchy 관리
- 지능적인 이미지 관리
- 스테이징
- 데이터 분석

Publish as Electronic Web-Catalog

Quick Creation using Powerful Java APIs

Home (Reset) Categories UNSPSC Categories Manufacturers Print Layout View Shopping Cart

Search by Search

You found 2,005 products [Reset Selection](#) Category : [Fasteners, Hardware, & Mechanical Parts](#) ▶ [Fastening C](#) ▶ [Fastening Clamp \(units\)](#)

Narrow by Keywords Narrow

Product List

Select manufacturers: All, Band-It-IDEX, Inc., Breeze Clamp Products, Dixon Valve & Coupling Company, Panduit Corporation, Precision Brand Products, Inc. (Ctrl+Left Mouse to select multi value)

Specifications: Specialty Area Type [Comparison Side by Side](#)


Product Specifications	<input checked="" type="checkbox"/>	<input checked="" type="checkbox"/>	<input checked="" type="checkbox"/>	<input checked="" type="checkbox"/>	<input checked="" type="checkbox"/>
Manufacturer	Bosch Power Tools	Bosch Power Tools	Bosch Power Tools	Bosch Power Tools	DeWalt® Industrial Tool Co.
Product Name	Model 11222EVS SDS 1 1/8" Rotary Hammer	Bulldog™ Model 11221DVS Dustless 7/8" SDS Rotary Hammer	Model 112222EVS SG SDS Terminator 1 1/8" Grounded Rotary Hammer	Bulldog™ AirSweep™ Model 11228VSR 7/8" SDS Rotary Hammer	Heavy Duty 7/8" 18V Cordless SDS Rotary Hammer
Part No.	11222EVS	11221DVS	11222EVS SG	11228VSR	DW999
Category	Hand, Power, Machine, & Measuring Tools ▶ Machining, Drilling, & Threading ▶ Drilling ▶ Power Drills ▶ Power Drills/Hammers	Hand, Power, Machine, & Measuring Tools ▶ Machining, Drilling, & Threading ▶ Drilling ▶ Power Drills ▶ Power Drills/Hammers	Hand, Power, Machine, & Measuring Tools ▶ Machining, Drilling, & Threading ▶ Drilling ▶ Power Drills ▶ Power Drills/Hammers	Hand, Power, Machine, & Measuring Tools ▶ Machining, Drilling, & Threading ▶ Drilling ▶ Power Drills ▶ Power Drills/Hammers	Hand, Power, Machine, & Measuring Tools ▶ Machining, Drilling, & Threading ▶ Drilling ▶ Power Drills ▶ Power Drills/Hammers
UNSPSC code	27112703	27112703	27112703	27112703	27112703
Structure	Inline	Inline	Inline	Inline	Inline
Number of Handles	2	2	2	2	2
Handle Type	• Back/Body Grip • Side Grip	• Pistol Grip • Side Grip	• Back/Body Grip • Side Grip	• Pistol Grip • Side Grip	• Back/Body Grip • Side Grip
Power Source	AC	AC	AC	AC	DC (Cordless)

Compare Selected You found 2,005 products

Check to Compare	Image	Manufacturer	Part Number
<input type="checkbox"/>		Band-It-IDEX, Inc.	KE0258
<input type="checkbox"/>		Band-It-IDEX, Inc.	KE0268
<input type="checkbox"/>		Band-It-IDEX, Inc.	UL227
<input type="checkbox"/>		Band-It-IDEX, Inc.	KE0278

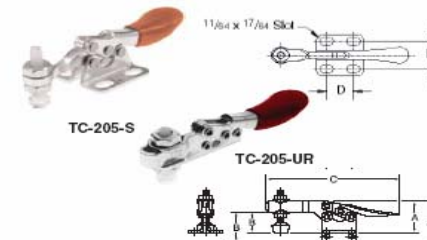
Visit www.gestore.com!

Layout and Print Possibilities



HORIZONTAL HANDLE HOLD-DOWN CLAMPS

TC-Series 205
Holding Capacity: 60 Lbs.
Handle Moves: 80°, Bar Moves: 90°

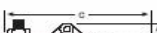


TC-205-S
TC-205-UR

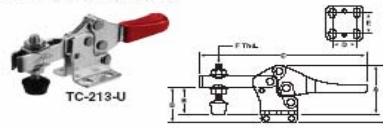
The smallest of the horizontal handle, horizontal bar clamps. Steel models supplied with M4 neoprene tipped spindle assembly (TC-205208-M). Stainless steel models supplied with stainless steel hex head spindle (TC-205943).

Cat. No.	A	B	C	D	E	Bar Type	Base Type	Price Each 1-40
Steel								
TC-205-S	.72	.41	2.75	.53	.53	Solid	Flange	6.60
TC-205-SE	1.06	.83	2.75	.53	—	Solid	Straight	7.35
TC-205-SL	.72	.41	2.75	.53	—	Solid	Left Flange	7.40
TC-205-SR	.72	.41	2.75	.53	—	Solid	Right Flange	7.40
TC-205-U	.72	.31	2.66	.53	.53	U-Bar	Flange	6.60
TC-205-UB	1.06	.53	2.66	.53	—	U-Bar	Straight	7.35
TC-205-UL	.72	.31	2.66	.53	—	U-Bar	Left Flange	7.40
TC-205-UR	.72	.31	2.66	.53	—	U-Bar	Right Flange	7.40
Stainless Steel								
TC-205-SBSS	1.06	.59	2.79	.53	—	Solid	Straight	14.40
TC-205-SSS	.72	.41	2.75	.53	.53	Solid	Flange	11.85
TC-205-UBSS	1.06	.53	2.66	.53	—	U-Bar	Straight	14.40
TC-205-USS	.72	.31	2.66	.53	.53	U-Bar	Flange	11.60

Series TC-206-SS
Holding Capacity: 100 Lbs.
Handle Moves: 90°, Bar Moves: 90°



Series TC-213,217,227,237,245

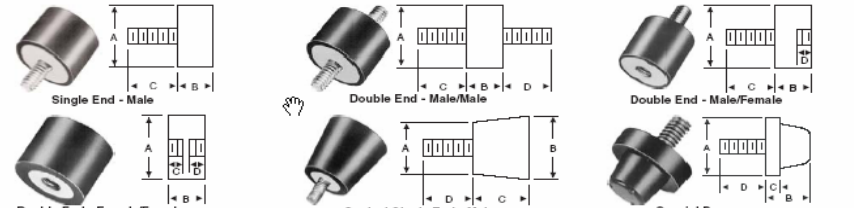


TC-213-U

Safety designed to give more hand clearance between the bar and handle when clamps are in full, open position. Bar guide feature gives extra lateral support and rigidity to hold-down bar at front of base. Steel U-Bar models supplied with neoprene tipped spindles (except TC-245-U and TC-245-UB, which are supplied with hex head spindles), lock nuts and flanged washers. Stainless steel models supplied with fully threaded, stainless steel hex head

VIBRATION MOUNTS


Natural Rubber
Inch and Metric




Single End - Male
Double End - Male/Male
Double End - Male/Female
Double End - Female/Female
Conical Single End - Male
Special Purpose

Designed to absorb the transmission of vibration and noise between a piece of equipment and whatever it is mounted on. Made of natural rubber with bonded in studs and inserts. 50 durometer for use up to 150°F. Metric dimensions are in millimeters.

Cat. No.	A	B	C	D	Thread	Load Lbs.		Price Each 1-24
						Comp.	Shear	
Inch								
Single End - Male								
VM-184-1	1	1/2	1/2	—	1/4-20	50	15	1.31
VM-187-1	1	3/4	1/2	—	1/4-20	50	9	1.13
VM-144-1	1	1	5/8	—	5/16-18	45	8	1.98
VM-1249-1	1 1/2	3/4	5/8	—	5/16-18	110	18	1.75
VM-136-1	1 9/16	1	5/8	—	5/16-18	125	20	2.08
VM-157-1	1 9/16	1	5/8	—	3/8-16	125	20	2.35
VM-175-1	2	3/4	1 1/8	—	3/8-16	370	90	2.57
VM-165-1	2	1 5/8	5/8	—	3/8-16	165	55	3.54
Double End - Male/Male								
VM-80-1	3/8	1/2	1/2	1/2	8-32	7	.75	1.15
VM-10	9/16	1/2	3/8	3/8	10-32	8	2	1.12
VM-82-1	5/8	1/2	1/2	1/2	8-32	20	3	1.31
VM-83-1	5/8	1/2	1/2	1/8	8-32	20	3	1.58
VM-46-1	3/4	3/4	1/2	1/2	1/4-20	40	6	1.21
VM-20	1	1/2	1/2	1/2	1/4-20	50	20	1.37
VM-85-1	1	1/2	1/2	1/8	1/4-20	75	25	2.08
VM-40	1	3/4	5/8	5/8	1/4-20	40	10	1.89
VM-47-1	1	3/4	1/2	1/2	1/4-20	50	9	1.09
VM-474-1	1	3/4	5/8	5/8	5/16-18	50	9	1.47
VM-475-1	1	3/4	1/2	1/8	1/4-20	50	15	1.95
VM-41-1	1	1	5/8	2	5/16-18	55	9	1.81
VM-44-1	1	1	5/8	5/8	5/16-18	45	8	1.56
VM-74-1	1	1	1/2	1/2	1/4-20	45	6	1.58
VM-745-1	1	1	1/2	1/8	1/4-20	55	8	2.27
VM-48-1	1 1/4	3/4	1/2	1/2	1/4-20	75	12	2.04
VM-50	1 1/4	3/4	5/8	5/8	5/16-18	60	18	2.18
Metric								
Single End - Male								
VM-184-1M	25	19	13	—	M8X1.0	50	15	1.40
VM-147-1M	25	19	13	—	M8X1.0	50	9	1.23
VM-144-1M	25	25	16	—	M8X1.25	45	8	1.48
VM-1249-1M	38	19	16	—	M8X1.25	110	18	1.88
VM-136-1M	40	25	16	—	M8X1.25	125	20	2.23
VM-157-1M	40	25	16	—	M10X1.5	125	20	2.53
VM-175-1M	51	19	29	—	M10X1.5	370	90	2.75
VM-165-1M	51	41	16	—	M10X1.5	165	55	3.81
Double End - Male/Male								
VM-80-1M	10	13	13	13	M4X0.7	7	.75	1.10
VM-82-1M	16	13	13	13	M4X0.7	20	3	1.40
VM-46-1M	19	13	13	13	M8X1.0	40	6	1.31
VM-47-1M	25	19	13	13	M8X1.0	50	9	1.13
VM-474-1M	25	19	16	16	M8X1.25	50	9	1.78
VM-44-1M	25	25	16	16	M8X1.25	45	9	1.65
VM-74-1M	25	25	13	13	M8X1.0	45	8	1.70
VM-48-1M	32	19	13	13	M8X1.0	75	12	1.65
VM-50M	32	19	16	16	M8X1.25	90	18	1.98
VM-42-1M	32	25	16	16	M8X1.25	70	12	2.20
VM-49-1M	35	25	16	16	M8X1.25	60	15	2.21
VM-249-1M	38	19	16	16	M8X1.25	110	18	1.91
VM-36-1M	40	25	16	16	M8X1.25	125	20	2.65
VM-37-1M	40	25	16	16	M10X1.5	125	20	2.78
VM-75-1M	51	19	29	29	M10X1.5	370	90	3.86
VM-65-1M	51	41	16	16	M10X1.5	165	55	4.38
VM-72-1M	79	57	35	35	M12X1.75	720	140	13.38




Grip-Master Fixture Locks




Adaptable to a wide range of applications and simplifies jig and fixture designing and eliminates special locking details. A simple push or pull on the bar knob sets the bar instantaneously at any position between fully open or fully closed. A light press on the locking lever gives an extra forceful forward motion to the bar exerting a holding pressure, adjustable from 400 to 1,100 pounds. Actually compensates for variations in size of work. Its long stroke assures wide work clearance and permits quick removal of chips and burrs. No screw threads to wear or strip. Hardened and ground bar and locking mechanism. Bar left soft for 1" on work end for easy machining when adapting it to fixture.

Cat. No.	A	B	C	D	E	F	G	H	I	J	Price Each
GME-1	3.5/16	3/316	2/78	9	.49	2 1/2	2 3/16	1 3/32	1 1/2	3/4	69.00
GME-1-10	3.5/16	3/316	2/78	10	.49	2 1/2	2 3/16	1 3/32	1 1/2	3/4	65.00
											16 1 3/32 1 1/2 3/4 67.00
											16 1 3/32 1 1/2 3/4 98.00
											16 1 3/32 1 1/2 3/4 70.00
											16 1 3/32 1 1/2 3/4 79.00
											16 1 9/32 1 1/2 3/4 77.00
											16 1 7/16 2 1/8 1 1/4 76.00
											16 1 7/16 2 1/8 1 1/4 81.00
											16 1 7/16 2 1/8 1 1/4 89.00
											16 1 7/16 2 1/8 1 1/4 86.00
											16 1 7/16 2 1/8 1 1/4 91.00
											16 1 7/16 2 1/8 1 1/4 99.00

VISES




Grip-Master Screwless Vises



The Grip-Master screwless vise offers many advantages. Instantaneous, effortless setting by simply pushing on the knob controlling the movable jaw. Guaranteed positive locking by light press on locking lever. Built-in, recessed parallels level work. Large loading and unloading capacity. Hardened and ground bars and locking mechanism insure long life. Straight through drilling permitted by extra-wide clearance in base. Hardened and ground V-block attachment available for holding round or oval work securely.

Cat. No.	Vises				Price Each	Cat. No.	Price Each
	Jaw Width	Jaw Depth	Jaw Opening	Parallel Depth			
GM-1	3	1 1/4	3	5/8	112.00	VB-1	30.00
GM-2	4	1 1/4	4.689	5/8	159.00	VB-2	35.00
GM-3	6	1 3/16	6.313	5/8	208.00	VB-3	45.00
GM-4	8	2	8.9/9	5/8	295.00	VB-4	57.00

Speed Type Vises



Designed for speed. Screw and nut hardened for long life. Heavy semi-steel castings, for strength. Heavy steel base plate, for rigidity. Standardized holes in jaws, for attaching interchangeable jawplates and fixtures. The screw is held positively in the nut when the vise is clamped. It cannot slip; yet it is released instantly with a half-turn. Lift the screw and the jaw is free to slide to its full opening. Slide the jaw to the closed position, drop the screw into the nut and lock with a half turn. Combination of jaw plates are grooved for holding round parts, notched for holding parts above base of vise, smooth on back side. They are accurately machined, hardened and ground. Socket cap screws supplied for attaching them to vise. Vises are supplied without jaw plates.

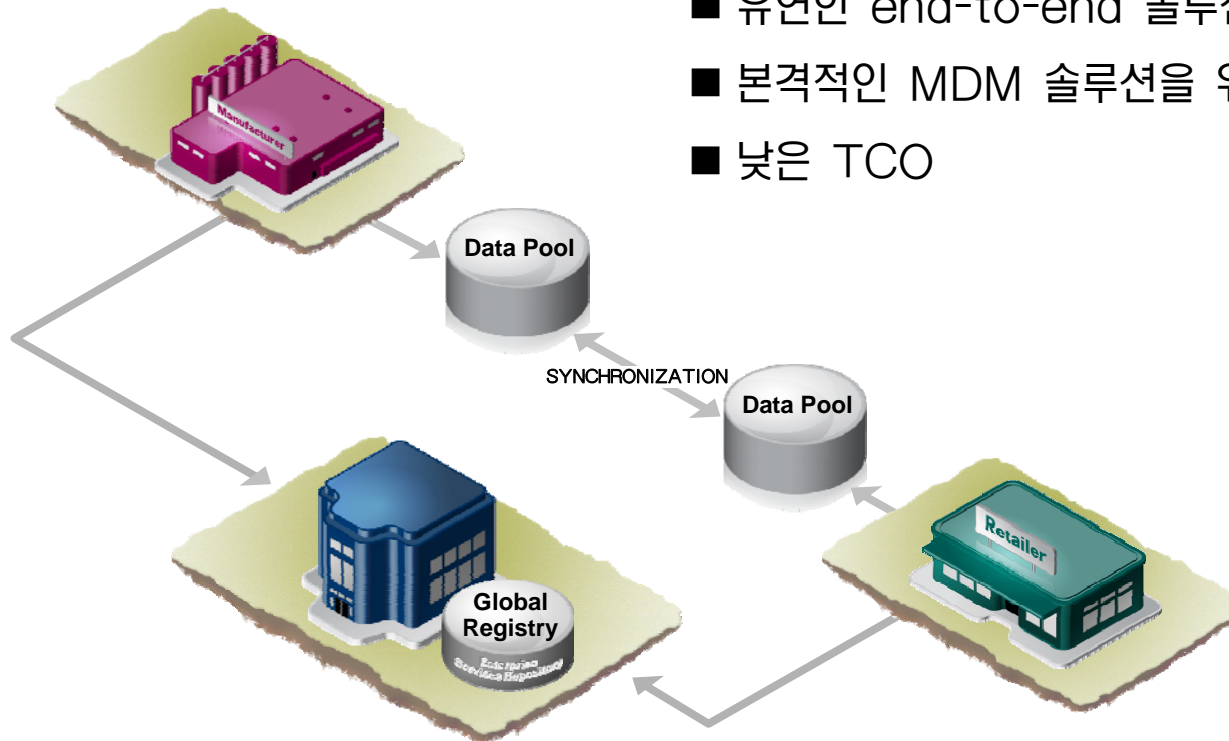
Cat. No.	Speed Type Vise			Weight Lbs.	Price Each	Cat. No.	Price Each
	Jaw Width	Jaw Depth	Max. Opening				
CV-4	4	1 1/2	4	12.5	175.00	JP-4	45.00
CV-6	6	2	6	31	228.00	JP-6	67.00
CV-7	6	2	8	40	306.00	—	—



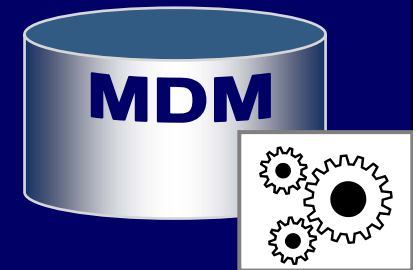
■ 글로벌 데이터 동기화(GDS)

산업 시나리오: SAP의 GDS 솔루션을 이용하여 UCCnet이나 Transora 를 이용한 GDSN을 통한 CPG산업의 생산자와 판매자 사이의 거래 **아이템 교환**을 효과적으로 관리할 수 있습니다.

- 소비자 산업의 요구를 충족시키는 GDS 프로세스
- mySAP ERP 백엔드와 빈틈없고 영구적인 통합
- 유연한 end-to-end 솔루션
- 본격적인 MDM 솔루션을 위한 첫걸음
- 낮은 TCO



Summary



POWERED BY
SAP NetWeaver™



The screenshot shows the SAP MDM console interface. On the left is a 'Console Hierarchy' tree with 'PCM_Translated' selected. The main area is divided into two panes: 'Repositories' and 'Repository Detail'.

Name	DBMS Server	Port	Lang	Type
Console_WebEx	P134966/P134966 [S...	2000	E...	Normal
Material_18	P134966/P134966 [S...	2005	E...	Normal
PCM_Translated	P134966/P134966 [S...	2010	E...	Normal

Repository Detail	
Name	PCM_Translated
DBMS Server	P134966/P134966 [SQL_Server]
Login	sa
Port	2010
Type	Normal
Languages	English [US] German [DE] French [FR]
English [US]	German [DE] ### French [FR]
German [DE]	French [FR] ### English [US]
French [FR]	### English [US] German [DE]

THE BEST-RUN BUSINESSES RUN SAP™



데이터 통합의 혜택

신속성 및 유연성



주요 프로세스 변화의 가속화

유연한 새로운 혁신 프로세스의 구성 및 기업용 웹 서비스를 통한 데이터 Access

생산성



생산성 향상

수작업의 자동화

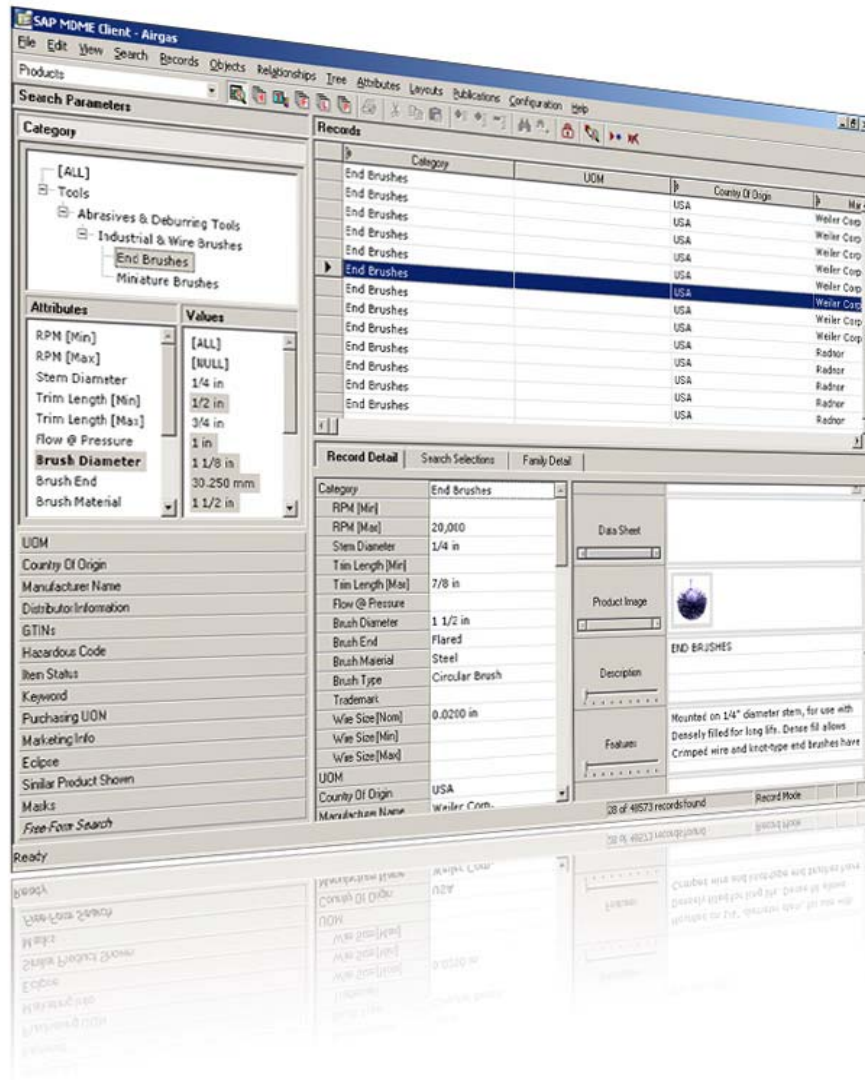
통합 및 관리



정확한 데이터로 인한 비용 절감

에러 및 관련된 유지비의 최소화

SAP MDM을 통한 데이터 통합



차세대 마스터 데이터 관리 기술

- 유연한 데이터 스키마 모델링
- 데이터 통합, 분배 및 중앙 관리
- Pre-packaged IT and business scenarios
- 27개 산업 군의 230 개 이상의 고객

Why SAP MDM

SAP NetWeaver MDM의 고유한 장점

미리 정의되어 있으면서도 매우 유연한 객체 모델

- SAP ERP 시스템의 경험을 토대로 기업 활동에 적합한 고객, 제품, 직원, 공급자를 위한 미리 정의된 데이터 모델을 제공합니다.
- 사용자는 요구에 맞게 schema를 설계하여 자신만의 모델을 정의할 수 있습니다.
- 저장소 (Repository)는 복잡한 데이터 분류와 계층 구조를 간단하게 처리할 수 있습니다.
- 다양한 시나리오 (Consolidation, Harmonization, Central)로 구현 가능합니다.

콘텐츠 추출과 관리

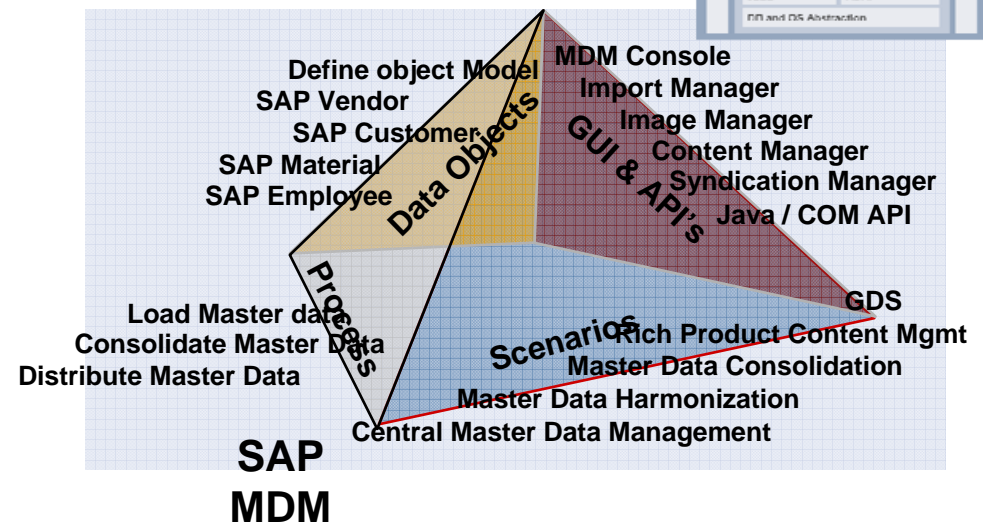
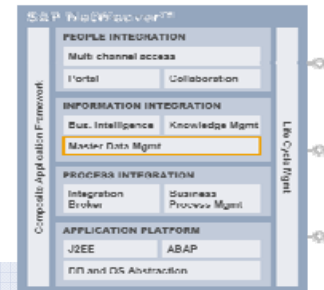
- 다양한 시스템 환경이나 애플리케이션의 환경에서도 데이터를 쉽게 Import 및 표준화 할 수 있습니다.
- 집약적인 콘텐츠와 이미지 관리
- 전자 출판과 인쇄 출판까지 확장 사용이 가능합니다.

탁월한 성능, 확장성, 유연성의 제공

- 간단하거나 복잡한 데이터 모두 빈틈없이 처리합니다
- 수백만 개의 레코드를 매우 빠른 시간에 처리할 수 있습니다
- 매우 빠른 응답시간을 가진 고성능의 parametric 탐색

쉬운 설치와 실전 배치

- 단 몇 주 만에 쉽게 설치하고 실전에 배치할 수 있습니다
- 최소한의 교육만으로도 쉽게 사용할 수 있습니다
- 다수 유저의 협업



오늘날 모든 기업이 필요로 하는 것입니다

- 기업 활동에 중요한 마스터 데이터 통합 문제를 해결합니다.
- SAP의 차세대 IT 아키텍처인 ESA (Enterprise Service Architecture)를 위한 기초입니다.

주요 기업들에 의해 이미 증명되었습니다.

- 모든 주요 애플리케이션과 통합되며, 모든 주요 데이터베이스와 운영 체제에서 실행됩니다.
- 삼성전자를 비롯하여 Intel, HP, LSI, General Electric, Rubbermaid, Whirlpool, United Stationers, Nibco와 같은 중간 혹은 대규모의 reference 고객들에 의해 입증된 제품

SAP가 애플리케이션과 플랫폼에서 가지고 있는 리더십에 기반합니다

- 30여 년간의 SAP 비즈니스 경험들 토대로 미리 정의된 데이터 모델을 제공합니다.
- SOA 기반의 NetWeaver 플랫폼 기반으로 솔루션의 탁월한 유연성과 확장성을 제공합니다.

SAP NetWeaver MDM을 선택한 고객들

SAP NetWeaver MDM을 도입한 글로벌 기업들



GE Consumer & Industrial spans the globe as \$14 billion industry leader in major appliance, lighting and integrated industrial equipment, systems and services.

Appliances

Electrical Products

Emergency Power & Drive Systems

Electrical Distribution

Supply

Louisville, KY, U.S.A. (Headquarters)
Budapest, Hungary (Europe Headquarters)
Shanghai, China (Asia Headquarters)

73,000 employees

150 locations

Appliance Products



- › Refrigerators & Freezers
- › Cooking Products
- › Washers & Dryers
- › Dishwashers, Compactors & Disposers
- › Venting Systems
- › Water Systems
- › Room Air Conditioners
- › Dehumidifiers
- › Small Appliances
- › Electronics



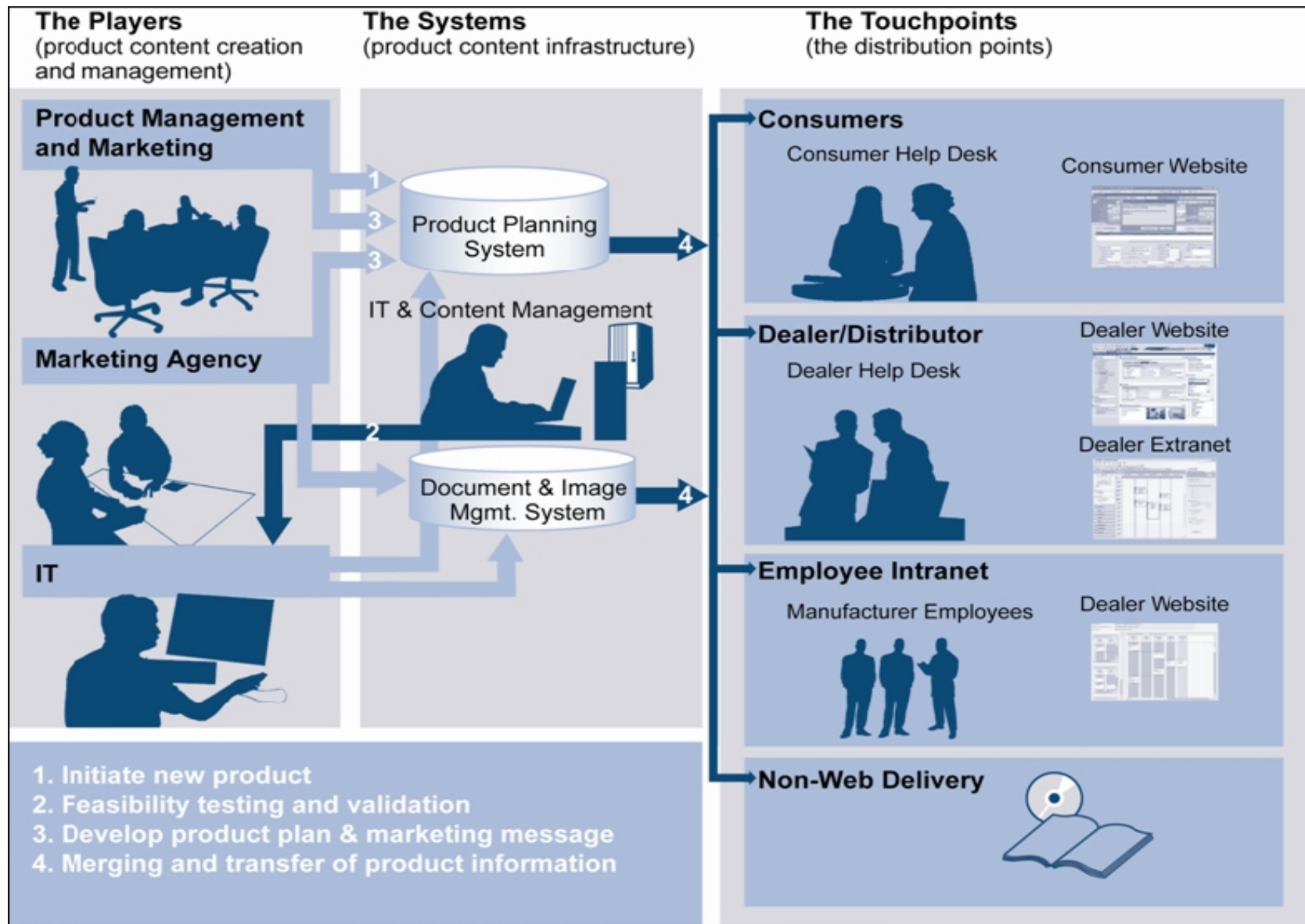
imagination at work

© SAP 2006, SAP NetWeaver MDM / Cho, Eric / 31

THE BEST-RUN BUSINESSES RUN SAP™



Business Process



■ 당면 과제: 정확하지 않고 일치하지 않은 상품 정보

두 개의 데이터베이스

- 제품 정보를 생성, 관리
- 단종된 물품에 대한 정보도 보관 (유지보수 비용 증가)

두 개의 데이터베이스 유지보수

- 매년 두 번의 신제품 출시 (매번 400 ~ 500 개 제품에 대한 정보 갱신)
- 2주간 2명의 전담직원 (evaluate the specs and collate the data, create the content for the website)
- 평균적으로 한 주에 20~25 데이터 오류 발생 (문자 수정 (1주), 문서/이미지 수정 (2주) 소요)
- 대용량 데이터베이스의 다운 (once a week)

결과적으로

- 제품의 시장 출시 시기 지연
- 생산성 저하
- 불필요한 비요 발생
- 사업부의 e-application에 대한 노력과 내/외부 고객의 요구를 만족시키는 능력 저해

■ 기능적 요구 사항

- 모든 마케팅 정보를 제공하는 중앙 데이터 저장소의 활용
- 크로스 셀링, 업 셀링, 제품 번들링을 가능케하는 제품들간의 관계에 대한 정의와 관리 능력
- 백엔드 리가시 시스템의 통합
- 제품 데이터와 관련한 모든 문서와 이미지 형태를 저장하고 관리하는 능력
- 정확한 최신 제품 정보 제공
- 새로운 브랜드나 신제품 출시를 위한 유연한 데이터 구조
- 데이터 import, 유지보수, 검색, export를 위한 사용하기 편리한 interface
- 모든 B2C, B2B, 인트라넷 웹 사이트에 대한 제품 정보의 배포 지원
- 포괄적인 변화 처리 능력을 가진 유지보수를 위한 원터치 포인트
- 고객과 공급자에 대한 외부 콘텐츠 전달 지원
- 빠르고 효과적인 검색 능력
- 웹 응답 시간 – 내부 사용자 : 1초, 외부 사용자 : 5초



SAP MDM Project

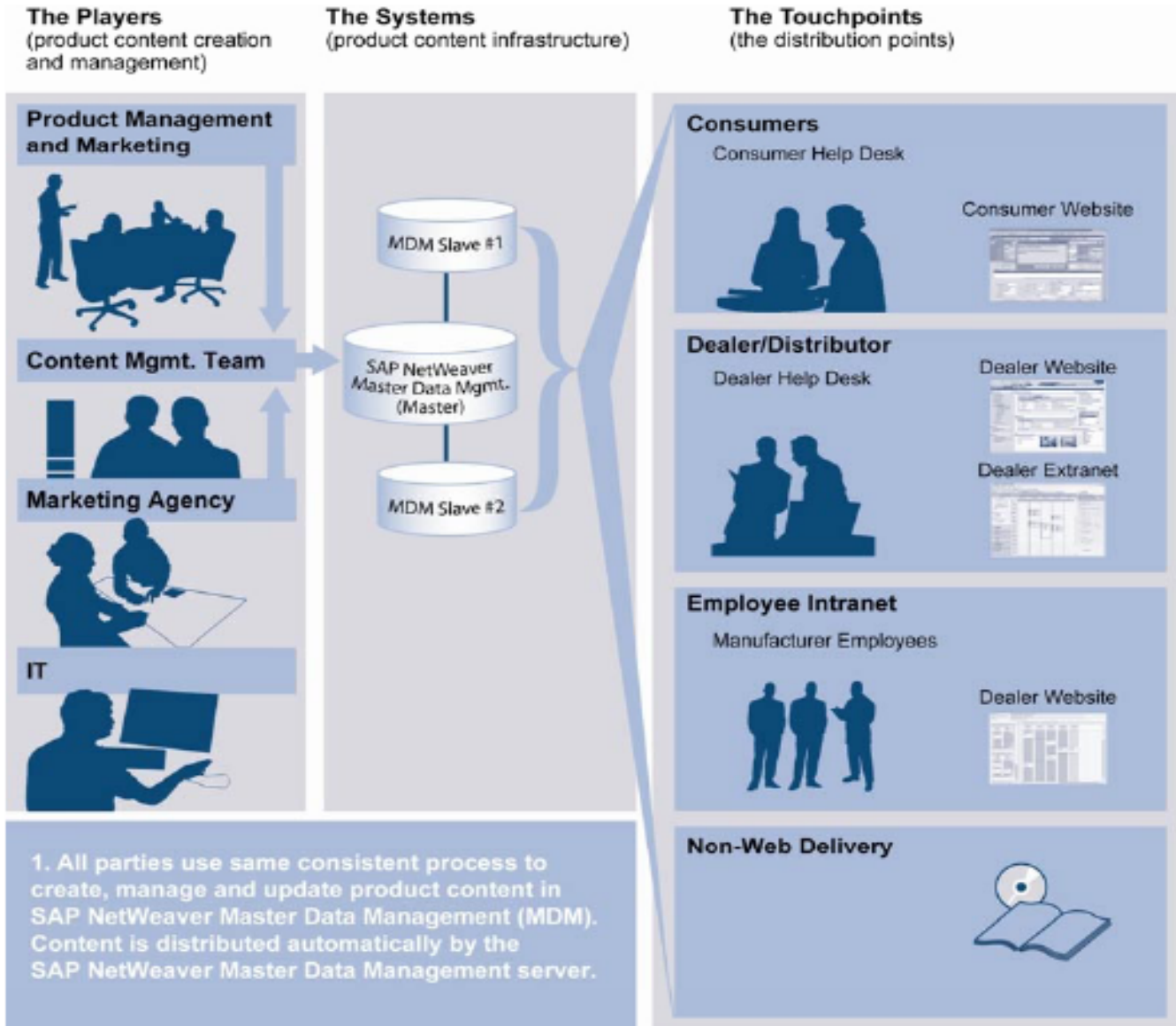
프로젝트 기간 : 총 18개월

- 2001년 1월 : 프로젝트 시작
- 2001년 9월 : 마스터 데이터 관리 시스템 운영
- 2002년 5월 : Web Site 오픈 (GEAppliances.com)

총 지출 비용 : 개발 시부터 지난 5년간 약 290만 달러

- 소프트웨어 라이선스 및 유지보수 비용
- 5대 시스템의 구매 및 유지보수 비용
- 초기 컨설팅 비용
- 초기부터 현재까지 지속되온 내부 지원에 대한 시간 비용

SAP MDM Project



imagination at work



Business Benefits

질적인 이익

- 하나의 DB 관리 : 유지 보수 및 관리 비용 절감
- 모든 제품, 마케팅, collateral 정보를 하나의 저장소에서 관리 : 비용절감, 데이터의 정확성 및 일관성 확보
- 중복된 프로세스 제거
- 콘텐츠의 동기화 : 크로스/업 셀링 기회 증가, 평균 소비자 판매액 증가
- 제품의 전체 수명 주기 관리 가능
- 마스크 기술을 이용한 카탈로그의 서브셋 세분화
- 고객에게 단일화된 중앙 카탈로그를 제공
- 마케팅 대행사 비용 절감 (고객 웹사이트를 통해 제공된 리베이트 프로그램을 MDM에 포함)
- SAP의 API를 이용한 IT 비용 절감

Business Benefits

양적인 이익

- 두 개의 데이터베이스의 수동 통합과 웹 페이지 제작에 소요되는 시간 감소
- 다운타임 감소 : 1년 평균 한달 에서 1년 평균 1시간 (95%)
- 생산성 증대
 - 시스템 사용도 (50%), 콘텐츠 제작 (50%)
 - 오류 빈도 : 20~25 / 주 → 5~8 / 주
 - 오류 수정 : fixed overnight instead of taking more than 2 weeks
- 전체 생산성 이득 : 57% (\$86,670 / year)
- 서비스 그룹 인원 감소 : FTE 3 (\$113,996 / year)
- 예상 밖의 이득
 - 평균 통화 시간(5.5분 → 4.0분) 감소에 따른 Call Center 생산성 증대 : 27% (\$78,683 / year)
- IT 직원의 동기화
 - ✓ 14 HTML 프로그래머 → 10 HTML 프로그래머
 - ✓ 나머지 4명은 다른 사업부의 Web Initiative를 지원하는 부서로 재배치
- 수익 증가 : \$117,892 in year 2004

GE

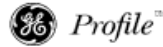
GE Profile™ Built-In Dishwasher with Stainless Interior

Model#: PDW8880LSS

[Features & Photos](#) | [Product Details](#) | [Related Products & Accessories](#) | [Product Documentation](#)



[Photo Gallery](#)



\$1159 [Est. Retail Price](#)
\$ [Rebate](#)

[ADD TO CART](#)
[Add to wish list](#)

APPROXIMATE DIMENSIONS (HxDxW)

34 in x 25 1/4 in x 24 in

FEATURES

Door Appearance	Stainless steel one-piece contour door
Exterior Style	Traditional
Door Style	Long door/Tall tub
Energy Star®-Qualified	Yes
Stainless Steel Tub and Door Liner	Yes
Tub and Door Liner	Stainless Steel
Type/Style	Built-In
Control Type	Inlaid Electronic Light-Touch
Sensor	CleanSensor™
Automatic Temperature Control	Yes
Automatic Temperature Sensing	Yes
CircuClean Pump	Yes
Dual Pumps and Motors	Yes
Food Disposer	Piranha™ Hard Food Disposer
Last Cycle Memory	Yes
Turbidity CleanSensor Technology	Yes
Wash Arm - Lower Level	Yes
Wash Arm - Mid-Level	Yes
Wash Arm - Upper Level	Yes
Wash Arms	3-Direct Feed
Wash Levels	6

Also available in...



[Black](#)
PDW8880LBB
\$1029 ERP



[White](#)
PDW8880LVWV
\$1029 ERP



Home > 제품정보 > 주방가전 > 식기세척기



[+](#) [📄](#) [추천](#)

다음 ▶

[바로구매](#) [Wish List](#)

식기세척기 [인기](#)
[배송기간 10일이상 소요예정]
SDW-G1201D

물소비량 18ℓ(표준세척시)
상,하단 분리세척
가격 : **850,000원**

[Quick Menu](#)
[▶ 디지털용어사전](#)

▶ 제품박스 개봉후 사용 흔적 및 설치상품의 설치 완료로 상품이 훼손되었거나 가치가 감소한 경우에는 교환/반품이 불가능 합니다.

▶ 시리즈명 60 ▶ 제품명 60

제품설명

제품의 외관, 사양 등은 제품 개량을 위해 사전예고없이 변경될 수 있습니다.
제품의 색상은 실제와 약간 다를수 있습니다.
신제품 출시 일정은 사정에 따라 변경될 수 있습니다.

- 스테인레스 외관
- 상단/하단 분리세척 (물소비량 18ℓ)
- 세척 코스
 - 강력/표준/급속절약
 - 불림/헹굼건조/헹굼건용/건조건용
 - 예약/고온세척

감사 합니다.

